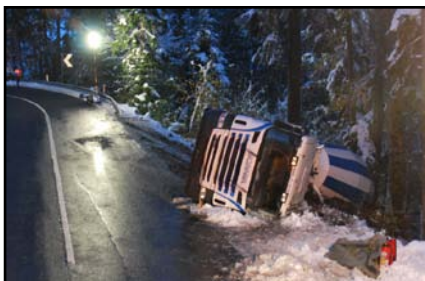
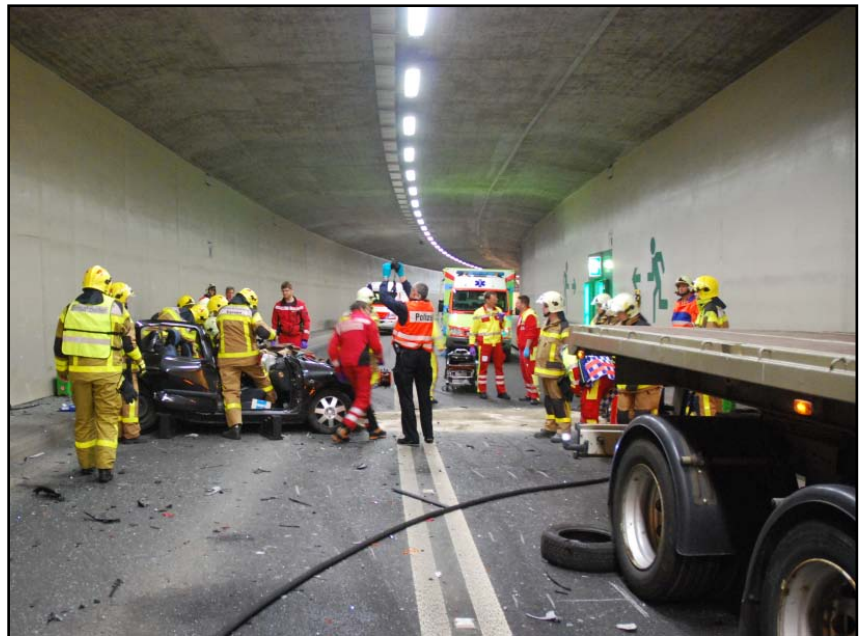




Sarnen, 1. März 2013

VERKEHRSUNFALL- STATISTIK 2012





Sarnen, 1. März 2013

Verkehrsunfallstatistik 2012 des Kantons Obwalden

Der Verkehrsunfallstatistik 2012 ist zu entnehmen, dass im Kanton Obwalden 208 (Vorjahr 192) Verkehrsunfälle aufgenommen wurden. Dies entspricht einer Zunahme von 16 Unfällen oder von rund 8%.

Daneben ereigneten sich wiederum zahlreiche Bagatellunfälle (Parkschäden, Wildschäden, usw.), welche statistisch nicht erfasst sind und somit in dieser Verkehrsunfallstatistik nicht erscheinen.

Als Verkehrstote werden alle verunfallten Personen statistisch bezeichnet, welche innerhalb von 30 Tagen an den Unfallfolgen verstorben sind. Im vergangenen Jahr ereignete sich ein Verkehrsunfall, bei welchem ein Verkehrsteilnehmer nach 30 Tagen im Spital verstarb. Dieser Unfall wird nun statistisch gesehen nicht zu den Verkehrsunfällen mit Getöteten gezählt, sondern zu den Verkehrsunfällen mit Schwerverletzten.

Die statistisch erfassten Verkehrsunfälle verteilen sich wie folgt:

	Januar – Dezember 2012	Januar – Dezember 2011
Total Unfälle	208	192
mit Personenschaden	80	83
mit Getöteten	1	2
mit Schwerverletzten	14	20
mit Leichtverletzten	65	61
mit Sachschaden	128	109
Total Verunfallte	96	100
Getötete	1	3
Schwerverletzte	15	20
Leichtverletzte	80	77

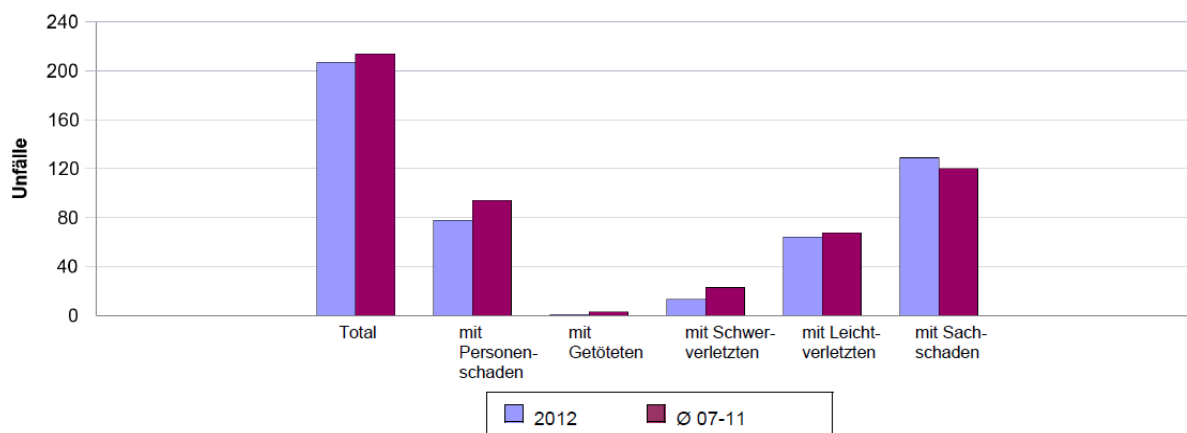
Verunfallte Personen nach Verkehrsteilnahme

	Januar – Dezember 2012			Januar – Dezember 2011		
	Getötete	Schwer- verletzte	Leicht- verletzte	Getötete	Schwer- verletzte	Leicht- verletzte
Total	1	15	80	3	20	77
Personenwagen	1	5	32	1	3	30
Motorrad	0	3	18	1	7	14
Fahrrad	0	4	10	0	3	12
Fussgänger	0	2	10	0	2	8
auf Fussgängerstreifen	0	1	0	0	1	2
neben Fussgängerstreifen	0	1	10	0	1	6
Andere	0	1	10	1	5	13

Unfälle mit Personenschaden mit ...

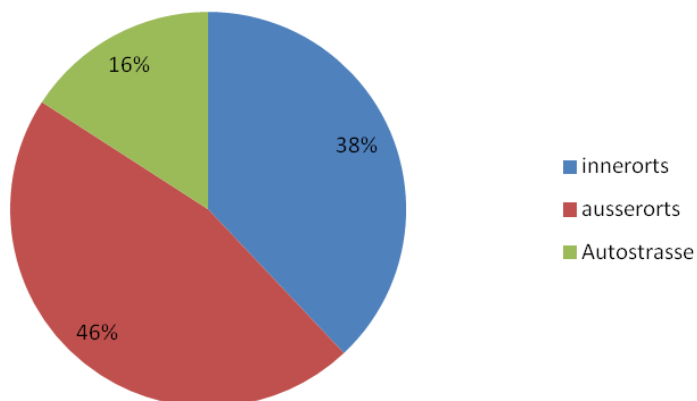
	Januar – Dezember 2012			Januar – Dezember 2011		
	mit Getöteten	mit Schwer- verletzten	mit Leicht- verletzten	mit Getöteten	mit Schwer- verletzten	mit Leicht- verletzten
... der Ursachenuntergruppe Geschwindigkeit (41)	0	3	12	1	4	16
... der Ursache Alkohol (1101, 5101)	1	2	10	1	1	6
... der Ursache Betäubungsmittel (1102, 5102)	0	1	0	0	0	0
... der Ursache Arzneimittel (1103, 5103)	0	0	0	0	0	0

Vergleich der Unfälle 2012 mit dem Durchschnitt der Jahre 2007 – 2011



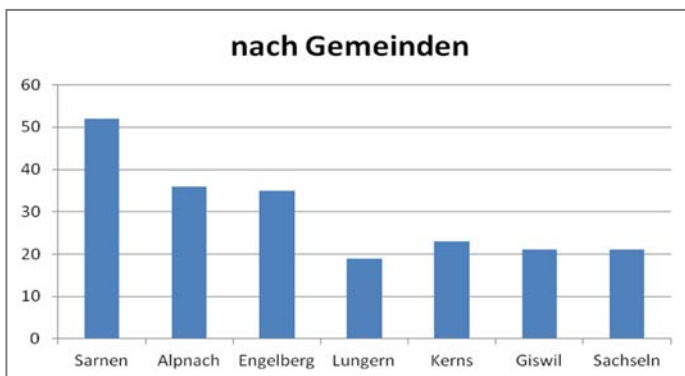
Verkehrsunfälle nach Ortslage

	2012	2011	Δ 12/11
Total	208	192	16
Total innerorts	79	89	-10
Hauptstrasse	37	44	-7
Nebenstrasse	42	34	3
Andere	0	5	-5
Total ausserorts	129	103	26
Autostrasse	33	22	11
Hauptstrasse	59	47	12
Nebenstrasse	34	30	2
Andere	3	4	-1



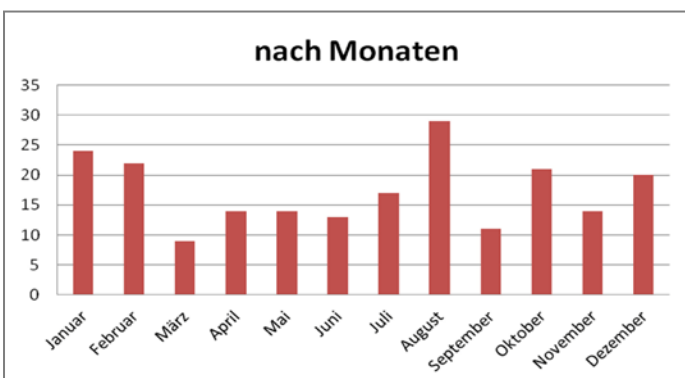
Verkehrsunfälle in den Gemeinden

	2012	Vorjahr
Sarnen	53	54
Alpnach	36	31
Engelberg	35	29
Kerns	23	21
Giswil	21	19
Sachsln	21	13
Lungern	19	25



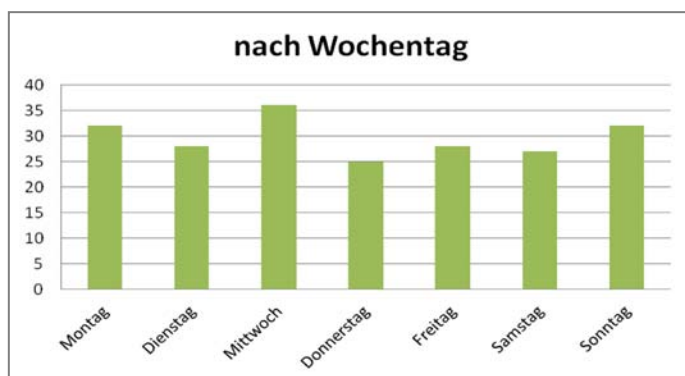
Verkehrsunfälle nach Monaten

	2012	Vorjahr
Januar	24	19
Februar	22	9
März	9	13
April	14	16
Mai	14	18
Juni	13	16
Juli	17	23
August	29	20
September	11	13
Oktober	21	13
November	14	9
Dezember	20	23



Verkehrsunfälle nach den Wochentagen

	2012	Vorjahr
Montag	32	26
Dienstag	28	33
Mittwoch	36	23
Donnerstag	25	24
Freitag	28	27
Samstag	27	31
Sonntag	32	28

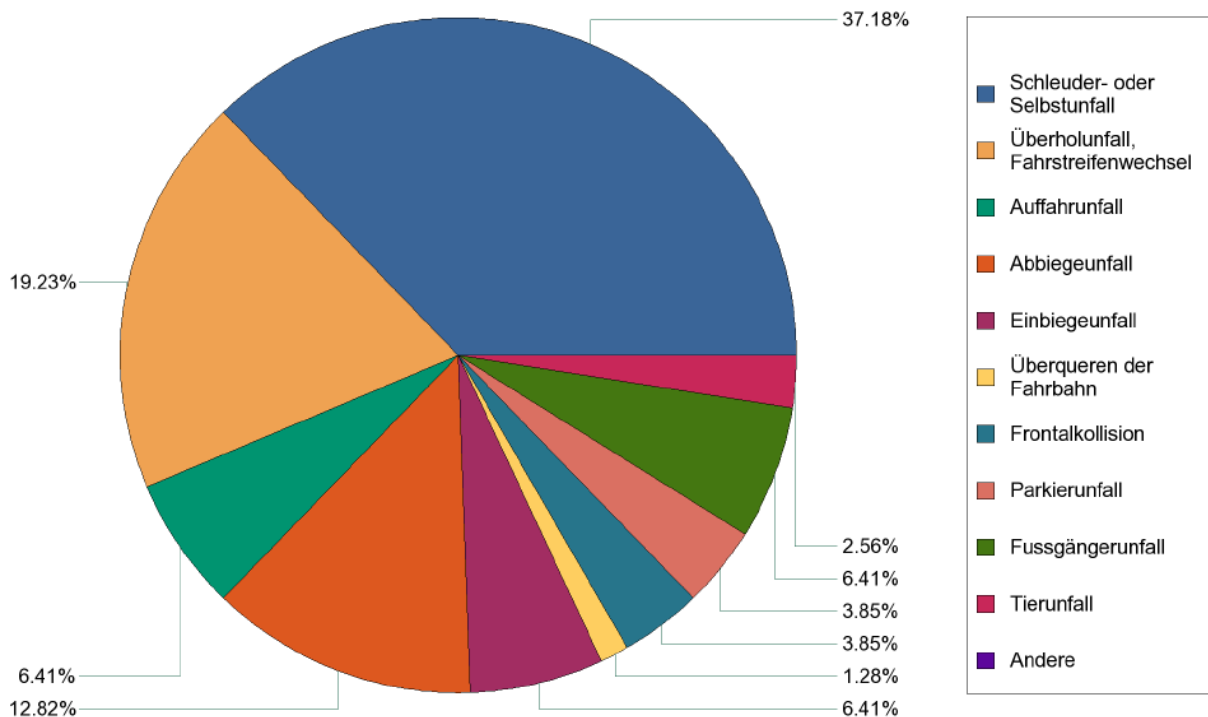


Verkehrsunfälle nach den Tageszeiten

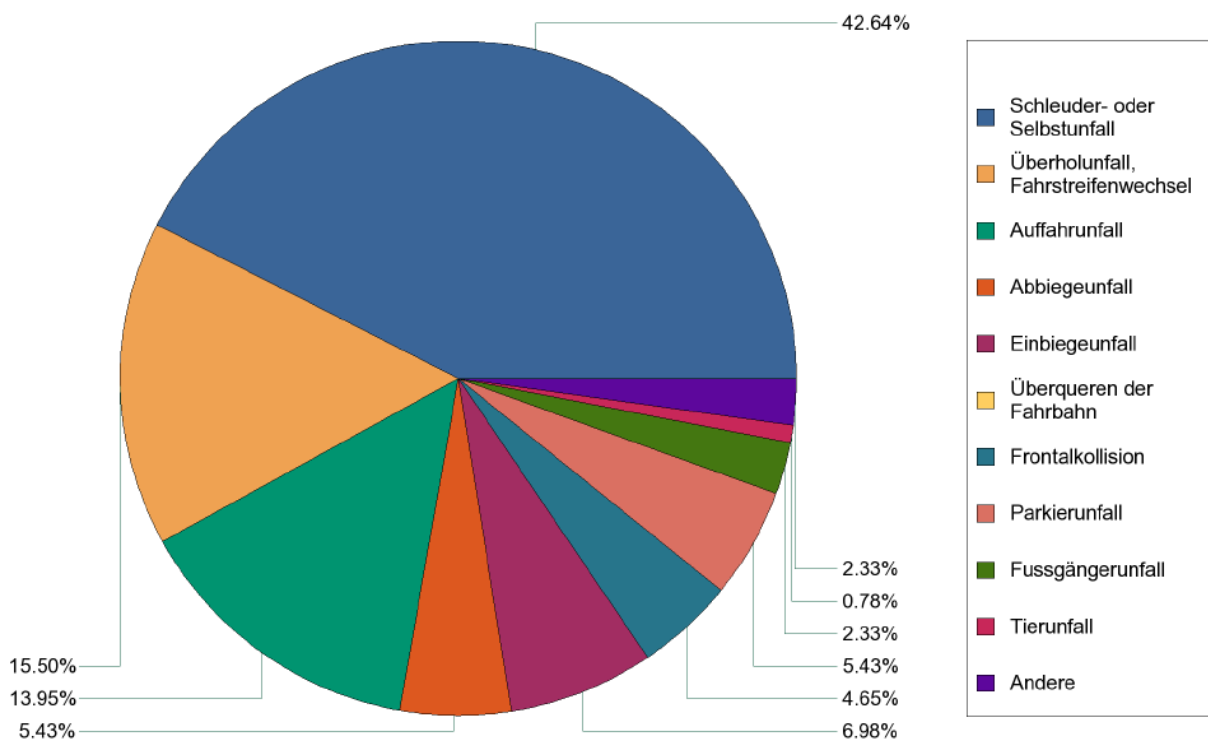
Die meisten Unfälle (25) ereigneten sich in der Zeit zwischen 16.00 – 17.00 Uhr (Vorjahr 24 Unfälle zwischen 15.00 – 16.00 Uhr).

Unfälle nach Unfalltypengruppen

Unfälle mit Personenschaden nach Unfalltypengruppen, 2012



Unfälle mit Sachschaden nach Unfalltypengruppen, 2012



Häufigkeit der Ursachen (Mehrfachnennungen möglich)

Geschwindigkeit	55
Zustand / Absicht des Lenkers (davon 23 unter Alkoholeinfluss)	50
Unaufmerksamkeit und Ablenkung	39
Missachten Vortrittsrecht	26
Äusserer Einfluss (Mangel an Strassenanlage, Einfluss Dritter etc.)	22
Unbekannter Ursache	21
Andere Fahrbewegungen	17
Links- / Rechtsfahren und Einspuren	16
Mangelhafte Bedienung des Fahrzeuges	14
Überholen (Verkehrsablauf)	12
Beeinträchtigung Sicht des Lenkers	6
Mangelhafter Unterhalt des Fahrzeuges	6

KANTONSPOLIZEI

N'67 - M.

Oblt Marco Niederberger
Leiter Verkehrs- und Sicherheitspolizei



Sarnen, 1. März 2013

ÜBERSICHT STATISTIK- ZAHLEN AB 1992

Jahr	Unfälle	Tote	Verletzte	Total eingelöste Fahrzeuge	davon Personenwagen
1992	370	7	144	17'566	12'891
1993	417	6	121	17'927	13'134
1994	369	6	128	18'469	13'532
1995	367	3	111	19'163	13'945
1996	333	6	112	17'541	12'959
1997	296	1	107	20'238	14'628
1998	318	6	141	20'769	14'839
1999	294	2	102	21'804	15'543
2000	250	5	106	22'259	15'826
2001	306	3	142	22'927	16'233
2002	224	0	103	23'582	16'651
2003	291	2	130	24'141	16'987
2004	236	3	121	24'422	17'189
2005	226	5	102	24'321	17'220
2006	207	0	122	24'488	17'297
2007	237	4	123	25'156	17'725
2008	200	1	111	25448	17932
2009	238	2	131	26563	18782
2010	204	6	113	27458	19542
2011	192	3	97	28179	20110
2012	208	1	95	28998	20701