

Gewässerschutzkontrollen auf Landwirtschaftsbetrieben

Kontrollpunkte;
Konzept;
Umsetzung.



Kanton
Obwalden

Amt für Landwirtschaft und Umwelt

Zweck der Kontrollpunkte und des Konzepts

- *Schwerpunkte setzen:*
Konzentration auf die wichtigsten Kontrollpunkte hinsichtlich Gewässerschutz auf dem Landwirtschaftsbetrieb
- *Vollzug harmonisieren:*
Beurteilung aller Betriebe nach dem gleichen Standard (Vollzug ab 2020)
- *Koordination mit anderen Kontrollen:*
Keine separaten Kontrollen, sondern Integration in Grundkontrollen nach VKKL (inkl. nicht-ÖLN-Betriebe und Sömmerungsbetriebe)
- *Sensibilisierung:*
Sensibilisierung der Landwirtschaftsbetriebe und damit Schutz der Gewässer

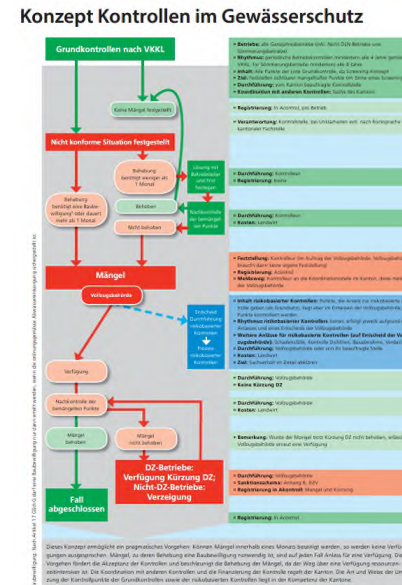


Liste mit Kontrollpunkten, für ganze Schweiz einheitlich

- 3 Teile:
 - Baulicher Gewässerschutz (6 Punkte)
 - PSM, Dünger, Diesel (5 Punkte)
 - Diffuse Einträge Nährstoffe, PSM-Einträge (2 Punkte)
- Kontrolle bestehender Rechtsbestimmungen
(GSchG, ChemV, PSMV,...)
- Visuelle Kontrolle
(keine Beprobung oder Messung)
- in Acontrol integriert



- Ablauf der Kontrollen →



- **Wichtige Punkte**
 - Nicht konforme Situationen: wird nicht als Mangel taxiert, falls innerhalb von 1-3 Monaten behoben (kein Acontrol-Eintrag)
 - Nicht konforme Situation: wird als Mangel taxiert, wenn Behebung länger dauert (in der Regel Baubewilligung nötig). In diesen Fällen verfügt Vollzugsbehörde die Behebung mit Frist (noch keine Sanktionen)
 - Sanktionen erst, falls Frist nicht eingehalten oder Behebung ungenügend



Relevante Kontrollpunkte und Beispiele (Güllebehälter)



Mangel: Sichtbarer Gülleaustritt
durch Risse in Güllebehälter

Bilder: Qualinova



Relevante Kontrollpunkte und Beispiele (Mistlagerung)



Bild: Qualinova

Kein Mistsaftaustritt durch
Randabschluss



Bild: AGRIDEA

Relevante Kontrollpunkte und Beispiele (Mistlagerung)



Bild: Qualinova

Mangel: Mistlagerung neben Lagerfläche



Bild: Qualinova

Mangel: Mistsaftaustritt wegen fehlender Umrandung

Relevante Kontrollpunkte und Beispiele (Mistlagerung)



Bild: Qualinova

Mangel: Mistsaftaustritt wegen defekter Lagerfläche



Bild: Qualinova

Mangel: Mist ungedeckt, Mistwasser sichtbar, Lagerung zu lange (Misthaufen bereits bewachsen)

Relevante Kontrollpunkte und Beispiele (Mistlagerung)



Bild: Qualinova

Mistlager abgedeckt



Relevante Kontrollpunkte und Beispiele (Laufhof)



Bild: Qualinova



Relevante Kontrollpunkte und Beispiele (Laufhof)



Bild: AWEL, ZH

Mangel: Abfluss von
Niederschlagswasser



Mangel: Morast und
Kotansammlung



Bild: Qualinova



Relevante Kontrollpunkte und Beispiele (Siloballen-Lagerung)



Wiese um das Silo
wächst normal

Quelle: Qualinova





Besten Dank für Ihre Rücksicht auf unsere Gewässer!

