

# Berufsbildung Obwalden in Zahlen 2020

Erstellung: 25.02.2021/ga  
Freigabe: 25.02.2021/Ub



Kanton  
Obwalden

Amt für Berufsbildung AfB  
**Bildungs- und Kulturdepartement**

## 1. Neue Bildungsverhältnisse

Freigabe: 25.02.2021/Ub

### 1.1 Nach Geschlecht

		30.09.19		30.09.20		+/-
Weiblich		151	40.4	142	37.2	-9
Männlich		223	59.6	240	62.8	17
<b>Total</b>		<b>374</b>	<b>100.0</b>	<b>382</b>	<b>100.0</b>	<b>8</b>

### 1.2 Nach Bildungstyp

		30.09.19		30.09.20		+/-
1 Jahre		0	0.0	0	0.0	0
2 Jahre		37	9.9	28	7.3	-9
3 Jahre		235	62.8	240	62.8	5
4 Jahre		102	27.3	114	29.8	12
<b>Total</b>		<b>374</b>	<b>100.0</b>	<b>382</b>	<b>100.0</b>	<b>8</b>

### 1.3 Nach Lehrarten

		30.09.19		30.09.20		+/-
<b>CH-Angebot</b>		<b>374</b>	<b>100.0</b>	<b>382</b>	<b>100.0</b>	<b>8</b>
Erstausbildung		301	80.5	301	78.8	0
Erstausbildung (Privatschule SSE AG Engelberg)		10	2.7	12	3.1	2
Zusatzausbildung		39	10.4	58	15.2	19
Repetenten		7	1.9	5	1.3	-2
Nachholbildung (BBV Art. 32)		17	4.5	6	1.6	-11
Validierungen (BBV Art. 31)		0	0.0	0	0.0	0
<b>Kant.-Angebot</b>		<b>0</b>	<b>0.0</b>	<b>0</b>	<b>0.0</b>	<b>0</b>
Anlehre		0	0.0	0	0.0	0
Anlehre PLUS		0	0.0	0	0.0	0
<b>Total</b>		<b>374</b>	<b>100.0</b>	<b>382</b>	<b>100.0</b>	<b>8</b>

### 1.4 Nach Lehrortsgemeinden

		30.09.19		30.09.20		+/-
Sarnen		132	35.3	158	41.4	26
Sachseln		52	13.9	53	13.9	1
Alpnach		58	15.5	56	14.7	-2
Kerns		45	12.0	42	11.0	-3
Engelberg		34	9.1	33	8.6	-1
Giswil		22	5.9	24	6.3	2
Lungern		13	3.5	16	4.2	3
Nicht definiert (Repetenten ohne Lehrbetrieb, BBV Art. 31+32)		18	4.8	0	0.0	-18
<b>Total</b>		<b>374</b>	<b>100.0</b>	<b>382</b>	<b>100.0</b>	<b>8</b>

### 1.5 Nach Herkunftskantonen der Lernenden

		30.09.19		30.09.20		+/-
<b>CH</b>		<b>14</b>	<b>3.7</b>	<b>25</b>	<b>6.5</b>	<b>11</b>
<b>ZS</b>		<b>92</b>	<b>24.6</b>	<b>79</b>	<b>20.7</b>	<b>-13</b>
Luzern		35	9.4	30	7.9	-5
Nidwalden		51	13.6	44	11.5	-7
Schwyz		2	0.5	0	0.0	-2
Uri		3	0.8	3	0.8	0
Zug		1	0.3	2	0.5	1
<b>OW</b>		<b>268</b>	<b>71.7</b>	<b>278</b>	<b>72.8</b>	<b>10</b>
<b>Total</b>		<b>374</b>	<b>100.0</b>	<b>382</b>	<b>100.0</b>	<b>8</b>



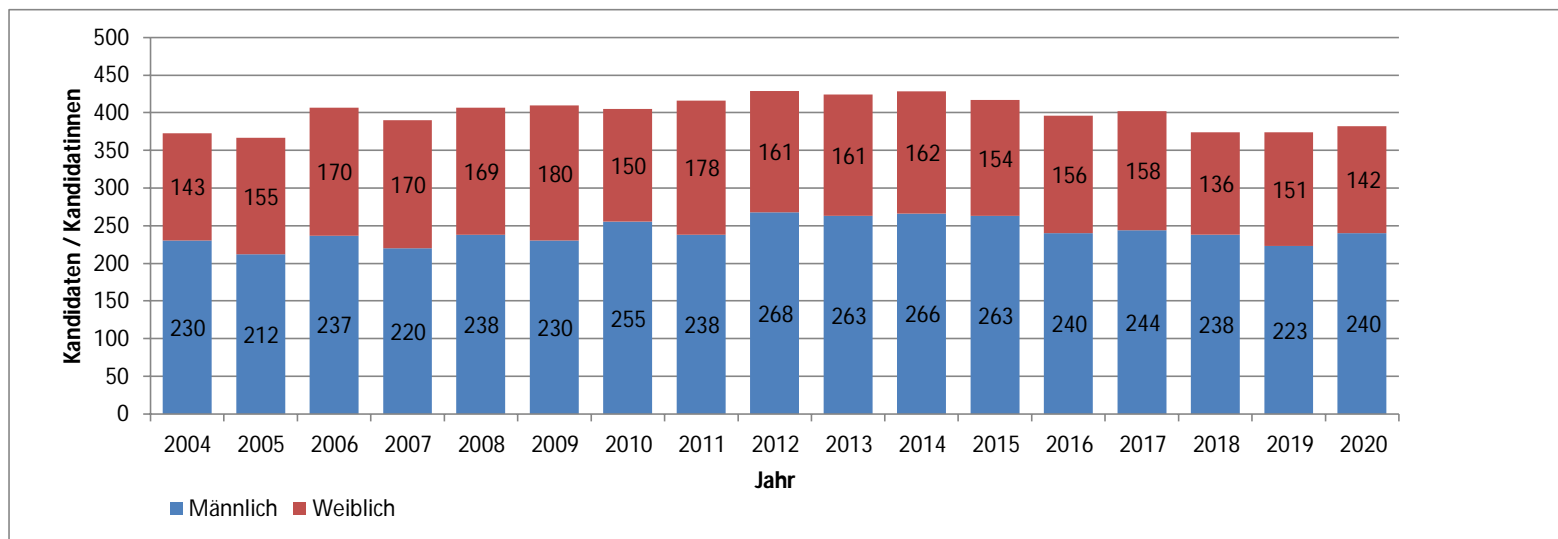
## 1. Neue Bildungsverhältnisse

Freigabe:

25.02.2021/Ub

### 1.1-A Anzahl neue Bildungsverhältnisse nach Geschlecht

Jahr	M	W	Total
2004	230	143	373
2005	212	155	367
2006	237	170	407
2007	220	170	390
2008	238	169	407
2009	230	180	410
2010	255	150	405
2011	238	178	416
2012	268	161	429
2013	263	161	424
2014	266	162	428
2015	263	154	417
2016	240	156	396
2017	244	158	402
2018	238	136	374
2019	223	151	374
2020	240	142	382



## 2. Gesamtbestand Bildungsverhältnisse

Freigabe

25.02.2021/Ub

### Nach Geschlecht

		31.12.19		31.12.20		+/-
Weiblich		396	36.9	394	37.0	-2
Männlich		676	63.1	672	63.0	-4
<b>Total</b>		<b>1072</b>	<b>100.0</b>	<b>1066</b>	<b>100.0</b>	<b>-6</b>

### Nach Bildungstyp

		31.12.19		31.12.20		+/-
1 Jahre		0	0.0	0	0.0	0
2 Jahre		66	6.2	64	6.0	-2
3 Jahre		608	56.7	606	56.8	-2
4 Jahre		398	37.1	396	37.1	-2
<b>Total</b>		<b>1072</b>	<b>100.0</b>	<b>1066</b>	<b>100.0</b>	<b>-6</b>

### Nach Lehrarten

		31.12.19		31.12.20		+/-
<b>CH-Angebot</b>		<b>1072</b>	<b>100.0</b>	<b>1066</b>	<b>100.0</b>	<b>-6</b>
Erstausbildung		895	83.5	878	82.4	-17
Erstausbildung (Privatschule SSE AG, Engelberg)		34	3.2	44	4.1	10
Zusatzausbildung		99	9.2	114	10.7	15
Repetent		15	1.4	6	0.6	-9
Nachholbildung (BBV Art. 32)		24	2.2	21	2.0	-3
Validierungen (BBV Art. 31)		5	0.5	3	0.3	-2
<b>Kant. Angebot</b>		<b>0</b>	<b>0.0</b>	<b>0</b>	<b>0.0</b>	<b>0</b>
Anlehre		0	0.0	0	0.0	0
Anlehre PLUS		0	0.0	0	0.0	0
<b>Total</b>		<b>1072</b>	<b>100.0</b>	<b>1066</b>	<b>100.0</b>	<b>-6</b>

### Nach Lehrortsgemeinden

		31.12.19		31.12.20		+/-
Sarnen		411	38.3	407	38.2	-4
Sachseln		165	15.4	164	15.4	-1
Alpnach		163	15.2	153	14.4	-10
Kerns		121	11.3	121	11.4	0
Engelberg		108	10.1	116	10.9	8
Giswil		53	4.9	58	5.4	5
Lungern		46	4.3	44	4.1	-2
Nicht definiert (Repetenten ohne Lehrbetrieb, BBV Art. 31+32)		5	0.5	3	0.3	-2
<b>Total</b>		<b>1072</b>	<b>100.0</b>	<b>1066</b>	<b>100.0</b>	<b>-6</b>

### Nach Herkunftskantonen der Lernenden

		31.12.19		31.12.20		+/-
<b>CH</b>		<b>43</b>	<b>4.0</b>	<b>58</b>	<b>5.4</b>	<b>15</b>
<b>ZS</b>		<b>229</b>	<b>21.4</b>	<b>219</b>	<b>20.5</b>	<b>-10</b>
Luzern		90	8.4	84	7.9	-6
Nidwalden		122	11.4	118	11.1	-4
Schwyz		8	0.7	7	0.7	-1
Uri		3	0.3	3	0.3	0
Zug		6	0.6	7	0.7	1
<b>OW</b>		<b>800</b>	<b>74.6</b>	<b>789</b>	<b>74.0</b>	<b>-11</b>
<b>Total</b>		<b>1072</b>	<b>100.0</b>	<b>1066</b>	<b>100.0</b>	<b>-6</b>

## 2. Gesamtbestand Bildungsverhältnisse

Freigabe

25.02.2021/Ub

### Nach Schulort

		31.12.19		31.12.20		+/-
CH		100	9.3	124	11.6	24
ZS		744	69.4	719	67.4	-25
Luzern		397	37.0	386	36.2	-11
Nidwalden		297	27.7	295	27.7	-2
Schwyz		31	2.9	27	2.5	-4
Uri		0	0.0	0	0.0	0
Zug		19	1.8	11	1.0	-8
OW		222	20.7	215	20.2	-7
Nicht definiert	(Repetenten ohne Schulbesuch, BBV Art. 31+32)	6	0.6	8	0.8	2
<b>Total</b>		<b>1072</b>	<b>100.0</b>	<b>1066</b>	<b>100.0</b>	<b>-6</b>

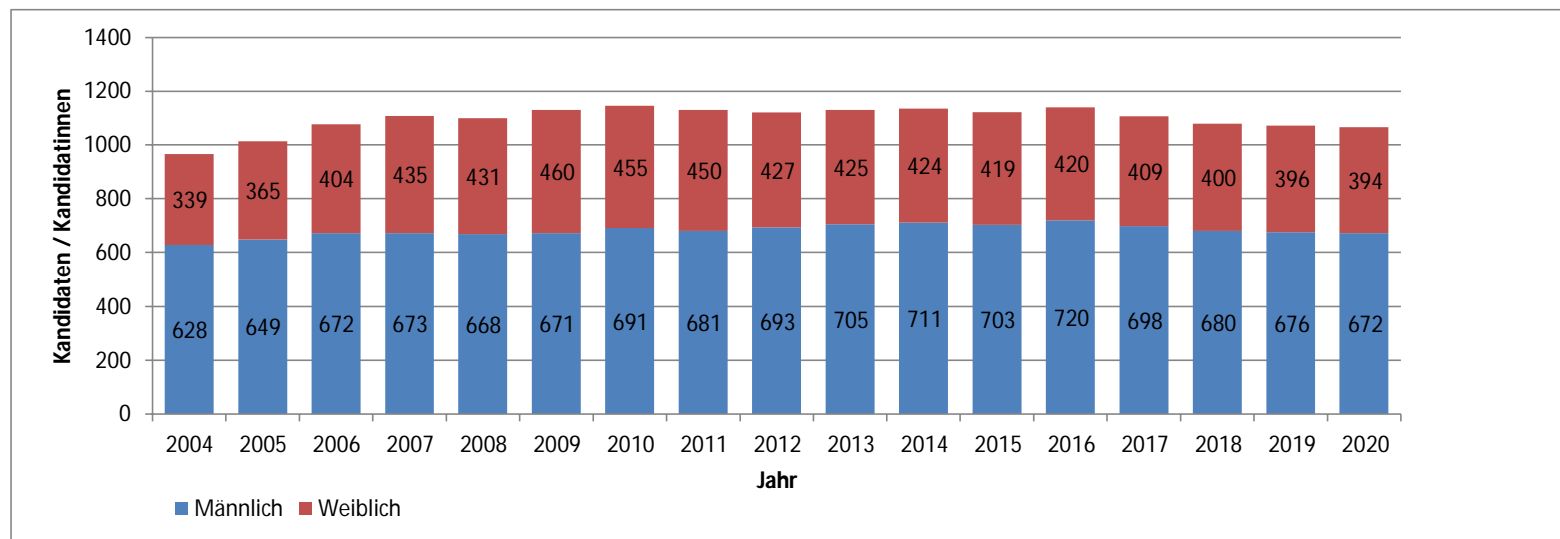
## 2. Gesamtbestand Bildungsverhältnisse

Freigabe:

25.02.2021/Ub

### 2.1-A Gesamtbestand nach Geschlecht

Jahr	M	W	Total
2004	628	339	967
2005	649	365	1014
2006	672	404	1076
2007	673	435	1108
2008	668	431	1099
2009	671	460	1131
2010	691	455	1146
2011	681	450	1131
2012	693	427	1120
2013	705	425	1130
2014	711	424	1135
2015	703	419	1122
2016	720	420	1140
2017	698	409	1107
2018	680	400	1080
2019	676	396	1072
2020	672	394	1066



### 3. Auflösung von Bildungsverhältnissen Freigabe: 25.02.2021/Ub

Anzahl Auflösungen						
		31.12.19		31.12.20		+/-
Weiblich		29	33.3	28	33.7	-1
Männlich		58	66.7	55	66.3	-3
<b>Total</b>		<b>87</b>	<b>100.0</b>	<b>83</b>	<b>100.0</b>	<b>-4</b>

Auflösungen nach Lehrjahr						
		31.12.19		31.12.20		+/-
Vor Bildungsbeginn		6	6.9	2	2.4	-4
1. Lehrjahr		41	47.1	45	54.2	4
2. Lehrjahr		32	36.8	24	28.9	-8
3. Lehrjahr		7	8.0	11	13.3	4
4. Lehrjahr		1	1.1	1	1.2	0
<b>Total</b>		<b>87</b>	<b>100.0</b>	<b>83</b>	<b>100.0</b>	<b>-4</b>

Weiterführung nach 2 Monaten						
		31.12.19		31.12.20		+/-
<b>Mit Bildungsanschluss</b>		<b>58</b>	<b>66.7</b>	<b>56</b>	<b>67.5</b>	<b>-2</b>
Lehrfortsetzung im gleichen Beruf, anderem Lehrbetrieb		26	29.9	25	30.1	-1
Neue Lehre in anderem Beruf		7	8.0	6	7.2	-1
Weiterbildung		1	1.1	0	0.0	-1
Sprachaufenthalt		0	0.0	0	0.0	0
Stufenwechsel		17	19.5	18	21.7	1
Brückenangebot		7		7	8.4	0
<b>Ohne Bildungsanschluss</b>		<b>29</b>	<b>33.3</b>	<b>27</b>	<b>32.5</b>	<b>-2</b>
Job- / Arbeitssuche		0	0.0	3	3.6	3
Jobben / Arbeiten		11	12.6	11	13.3	0
Krankheit/Unfall		4	4.6	5	6.0	1
Militär		0	0.0	0	0.0	0
Arbeitslos		0	0.0	4	4.8	4
Person möchte keine Auskunft geben		0	0.0	0	0.0	0
Unbekannt		14	16.1	4	4.8	-10
Nicht auffindbar		0	0.0	0	0.0	0
Tod der lernenden Person		0	0.0	0	0.0	0
<b>Total</b>		<b>87</b>	<b>100.0</b>	<b>83</b>	<b>100.0</b>	<b>-4</b>



Auflösungsgründe							
			31.12.19		31.12.20		+/-
<b>Vertragsparteien</b>							
Konflikt zwischen den Vertragsparteien			10	11.5	13	15.7	3
<b>Lernende Person</b>							
Berufs- und Lehrstellenwahl			21	24.1	16	19.3	-5
Gesundheit			12	13.8	8	9.6	-4
Pflichtverletzung			9	10.3	6	7.2	-3
Leistungen			23	26.4	30	36.1	7
Privates Umfeld			2	2.3	3	3.6	1
Tod			0	0.0	0	0.0	0
<b>Betrieb</b>							
Wirtschaftliche und strukturelle Änderungen			8	9.2	6	7.2	-2
Pflichtverletzung			0	0.0	0	0.0	0
<b>Technische Gründe</b>							
Vertragstechnische Gründe			2	2.3	1	1.2	-1
<b>Total</b>			<b>87</b>	<b>100.0</b>	<b>83</b>	<b>100.0</b>	<b>-4</b>

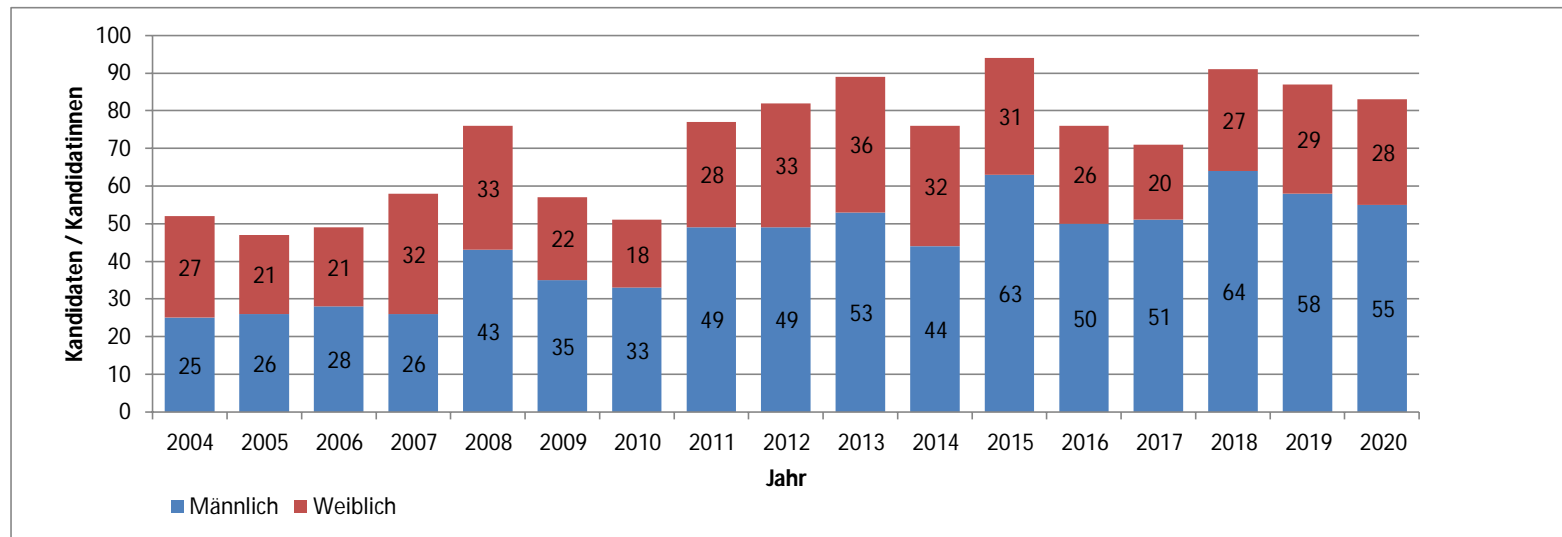
### 3. Auflösung von Bildungsverhältnissen

Freigabe:

25.02.2021/Ub

#### 3.1-A Auflösungen nach Geschlecht

Jahr	M	W	Total
2004	25	27	52
2005	26	21	47
2006	28	21	49
2007	26	32	58
2008	43	33	76
2009	35	22	57
2010	33	18	51
2011	49	28	77
2012	49	33	82
2013	53	36	89
2014	44	32	76
2015	63	31	94
2016	50	26	76
2017	51	20	71
2018	64	27	91
2019	58	29	87
2020	55	28	83





## 4. Qualifikationsverfahren

Freigabe: 25.02.2021/Ub

### Anzahl Berufe

	31.07.19		31.07.20		+/-
<b>CH-Angebot</b>	<b>85</b>	<b>100.0</b>	<b>84</b>	<b>100.0</b>	<b>-1</b>
Gewerblich / Industriell	81	95.3	80	95.2	-1
Dienstleistung	4	4.7	4	4.8	0
<b>Kant.-Angebot</b>	<b>0</b>	<b>0.0</b>	<b>0</b>	<b>0.0</b>	<b>0</b>
Anlehre	0	0.0	0	0.0	0
Anlehre PLUS	0	0.0	0	0.0	0
<b>Total</b>	<b>85</b>	<b>100.0</b>	<b>84</b>	<b>100.0</b>	<b>-1</b>

### Kandidaten/innen

	31.07.19		31.07.20		+/-
<b>CH-Angebot</b>	<b>361</b>	<b>100.0</b>	<b>344</b>	<b>100.0</b>	<b>-17</b>
Gewerblich / Industriell	304	84.2	288	83.7	-16
Erstausbildung	255	70.6	228	66.3	-27
Zusatzausbildung	37	10.2	40	11.6	3
Repetenten	6	1.7	10	2.9	4
Nachholbildung (BBV Art. 32)	6	1.7	9	2.6	3
Validierung (BBV Art. 31)	0	0.0	2	0.6	2
Dienstleistung	57	15.8	56	16.3	-1
Erstausbildung	51	14.1	46	13.4	-5
Erstausbildung (Sportschule SSE AG, Engelberg)	4	1.1	2	0.6	-2
Zusatzausbildung	2	0.6	5	1.5	3
Repetenten	0	0.0	3	0.9	3
Nachholbildung (BBV Art. 32)	0	0.0	0	0.0	0
Validierung (BBV Art. 31)	0	0.0	0	0.0	0
<b>Kant.-Angebot</b>	<b>0</b>	<b>0.0</b>	<b>0</b>	<b>0.0</b>	<b>0</b>
Anlehre	0	0.0	0	0.0	0
Anlehre PLUS	0	0.0	0	0.0	0
<b>Total</b>	<b>361</b>	<b>100.0</b>	<b>344</b>	<b>100.0</b>	<b>-17</b>

### Notendurchschnitt

	31.07.19		31.07.20		+/-
Gewerblich / Industriell	4.87		4.95		0.08
Dienstleistung	4.84		4.87		0.03
<b>Gesamtschnitt</b>	<b>4.86</b>		<b>4.94</b>		<b>0.08</b>

### Auszeichnungen

	31.07.19		31.07.20		+/-
Gewerblich / Industriell	29	9.5	48	16.7	19
Dienstleistung	3	5.3	7	12.5	4
<b>Total <sup>1)</sup></b>	<b>32</b>	<b>8.9</b>	<b>55</b>	<b>16.0</b>	<b>23</b>



## 4. Qualifikationsverfahren

Freigabe: 25.02.2021/Ub

### Nicht Bestanden

	31.07.19		31.07.20		+/-
Gewerblich / Industriell	13	4.3	8	2.8	-5
Dienstleistung	4	7.0	0	0.0	-4
<b>Total <sup>1)</sup></b>	<b>17</b>	<b>4.7</b>	<b>8</b>	<b>2.3</b>	<b>-9</b>

### BM-Absolventen/-innen

	31.07.19		31.07.20		+/-
Gewerblich / Industriell	8	2.6	7	2.4	-1
Dienstleistung	6	10.5	1	1.8	-5
<b>Total <sup>1)</sup></b>	<b>14</b>	<b>3.9</b>	<b>8</b>	<b>2.3</b>	<b>-6</b>

### Die besten Resultate

		31.07.20	
<b>Gewerblich / Industriell</b>			
Fischoeder Alexandra	Hotel-Kommunikationsfachfrau EFZ	6.0	
Barmettler Pascal	Seilbahn-Mechatroniker EFZ	5.8	
Holubetz Benjamin	Automatiker EFZ	5.8	
<b>Dienstleistung</b>			
Huber Lorena	Kauffrau EFZ	5.8	
Minutella Anna	Kauffrau EFZ	5.7	
Omlin Sandra	Detailhandelsfachfrau EFZ	5.4	

<sup>1)</sup> %-Werte bezogen auf die Gesamtanzahl Kandidaten/Kandidatinnen

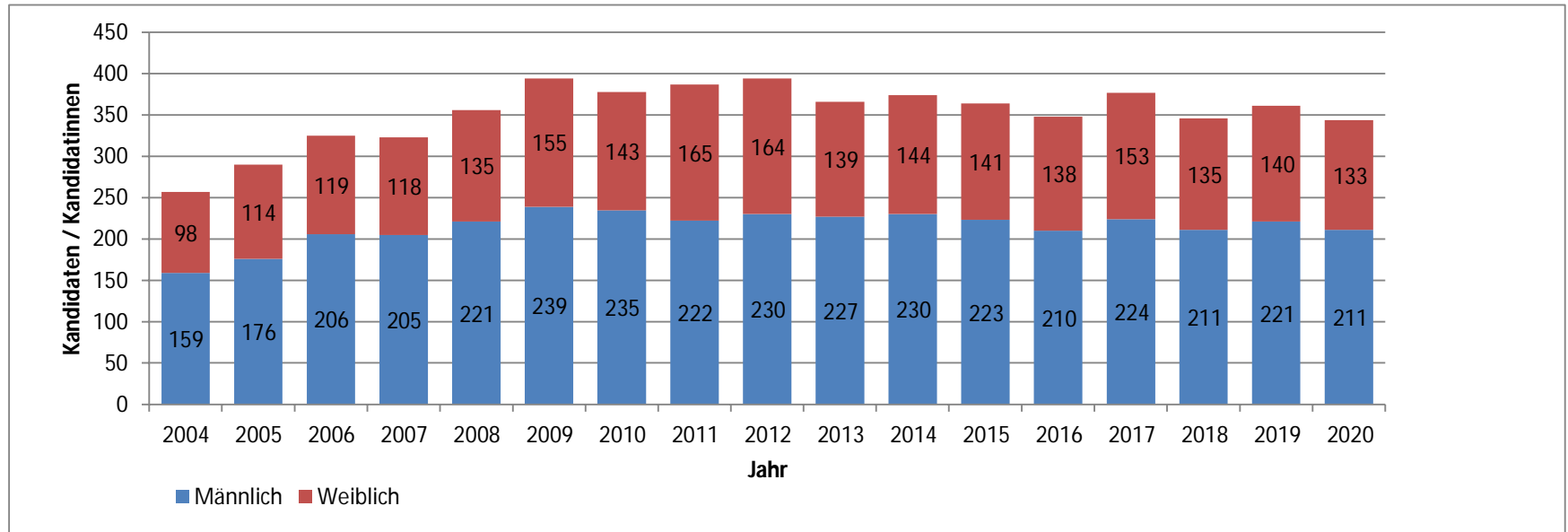
## 4. Qualifikationsverfahren

Freigabe:

25.02.2021/Ub

### 4.1-A Anzahl Kandidaten/Kandidatinnen

Jahr	M	W	Total
2004	159	98	257
2005	176	114	290
2006	206	119	325
2007	205	118	323
2008	221	135	356
2009	239	155	394
2010	235	143	378
2011	222	165	387
2012	230	164	394
2013	227	139	366
2014	230	144	374
2015	223	141	364
2016	210	138	348
2017	224	153	377
2018	211	135	346
2019	221	140	361
2020	211	133	344



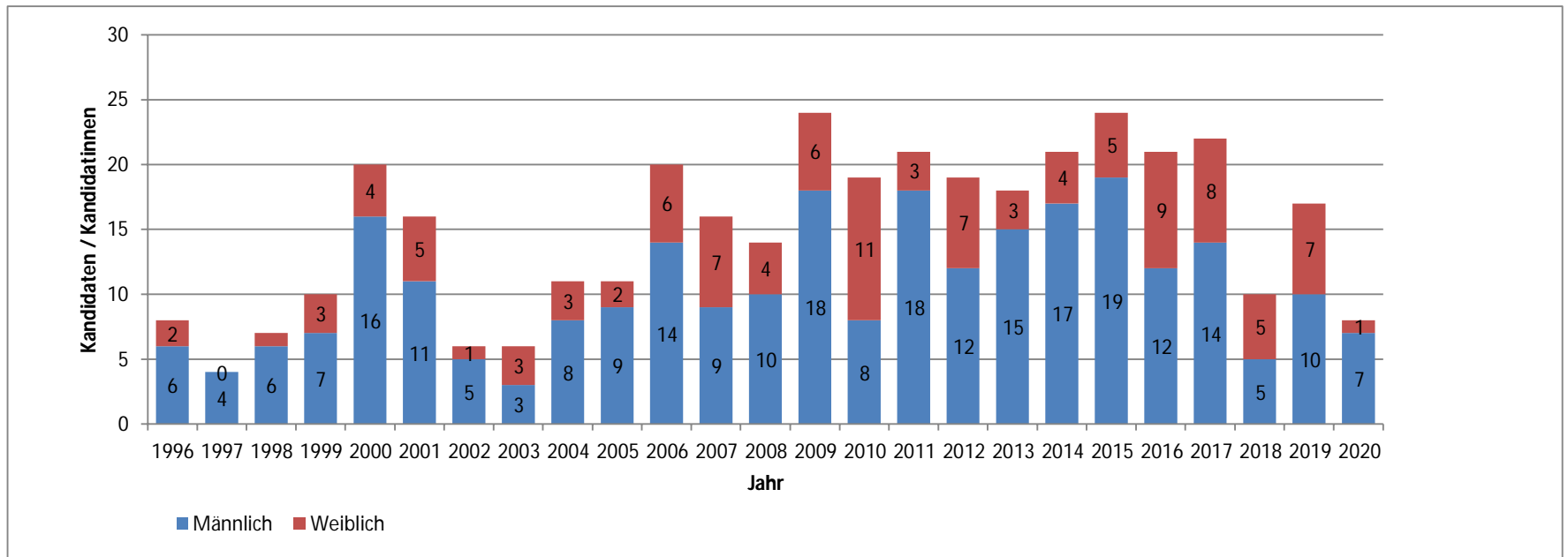
## 4. Qualifikationsverfahren

Freigabe:

25.02.2021/Ub

### 4.2-D Nicht bestanden

Jahr	M	W	Total
1995	4	2	6
1996	6	2	8
1997	4	0	4
1998	6	1	7
1999	7	3	10
2000	16	4	20
2001	11	5	16
2002	5	1	6
2003	3	3	6
2004	8	3	11
2005	9	2	11
2006	14	6	20
2007	9	7	16
2008	10	4	14
2009	18	6	24
2010	8	11	19
2011	18	3	21
2012	12	7	19
2013	15	3	18
2014	17	4	21
2015	19	5	24
2016	12	9	21
2017	14	8	22
2018	5	5	10
2019	10	7	17
2020	7	1	8



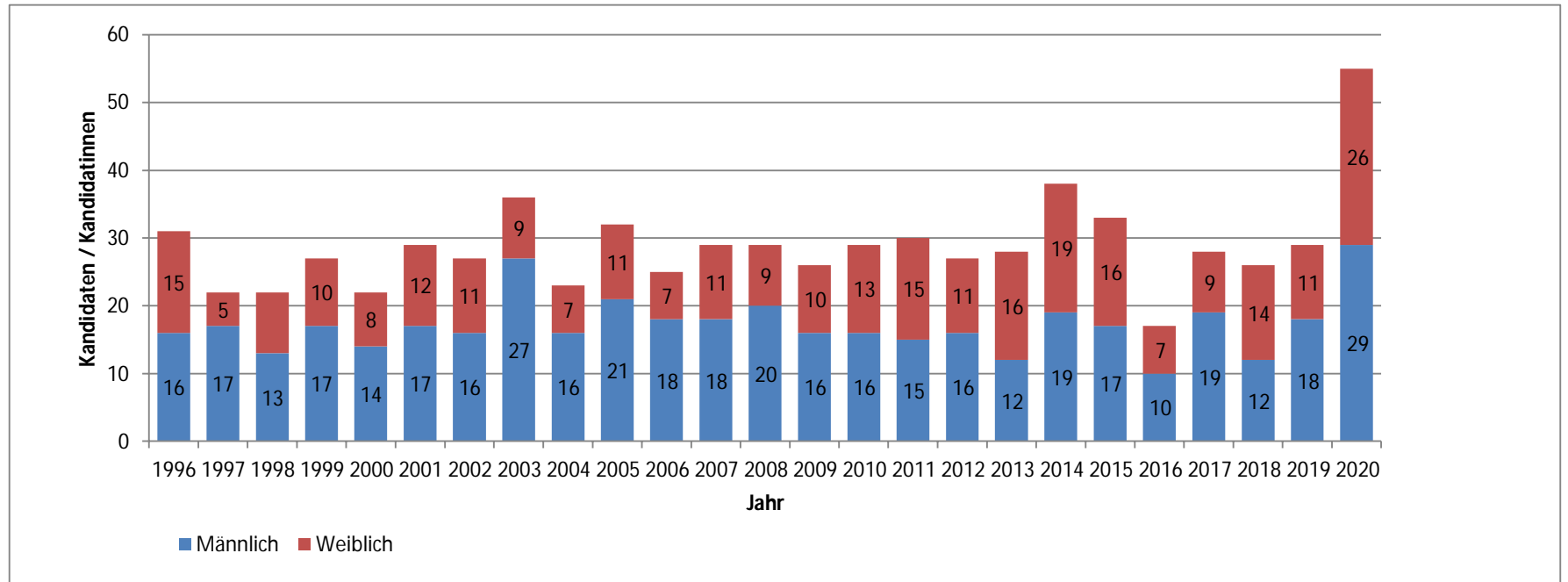
## 4. Qualifikationsverfahren

Freigabe:

25.02.2021/Ub

### 4.2-F Ehrenmeldungen

Jahr	M	W	Total
1995	13	8	21
1996	16	15	31
1997	17	5	22
1998	13	9	22
1999	17	10	27
2000	14	8	22
2001	17	12	29
2002	16	11	27
2003	27	9	36
2004	16	7	23
2005	21	11	32
2006	18	7	25
2007	18	11	29
2008	20	9	29
2009	16	10	26
2010	16	13	29
2011	15	15	30
2012	16	11	27
2013	12	16	28
2014	19	19	38
2015	17	16	33
2016	10	7	17
2017	19	9	28
2018	12	14	26
2019	18	11	29
2020	29	26	55



## 5. Förderangebote

Freigabe:

25.02.2021/Ub

### 5.1 Anzahl gestarteter IB-Fälle

	Anzahl Bildungsver- hältnisse EBA	Anzahl gestarteter IB-Fälle	%-Anteil an der Gesamtzahl der Bildungsver- hältnisse EBA
im Jahr 2007		2	
im Jahr 2008		1	
im Jahr 2009	59	1	1.7%
im Jahr 2010	55	1	1.8%
im Jahr 2011	64	7	10.9%
im Jahr 2012	66	8	12.1%
im Jahr 2013	64	4	6.3%
im Jahr 2014	64	5	7.8%
im Jahr 2015	65	5	7.7%
im Jahr 2016	64	5	7.8%
im Jahr 2017	53	6	11.3%
im Jahr 2018	59	5	8.5%
im Jahr 2019	66	4	6.1%
im Jahr 2020	64	8	12.5%

### 5.2 Anzahl gestarteter CM-Fälle

	Anzahl Bildungsver- hältnisse <small>(ohne EBA, Anlehre u. Nachholbildung)</small>	Anzahl gestarteter CM-Fälle	%-Anteil an der Gesamtzahl der Bildungsver- hältnisse <small>(ohne EBA, Anlehre u. Nachholbildung)</small>
im Jahr 2008	1070	4	0.40%
im Jahr 2009	1072	11	0.70%
im Jahr 2010	1091	11	1.00%
im Jahr 2011	1077	4	0.40%
im Jahr 2012	1009	9	0.90%
im Jahr 2013	1033	6	0.60%
im Jahr 2014	1045	9	0.90%
im Jahr 2015	1031	11	1.10%
im Jahr 2016	1056	10	0.95%
im Jahr 2017	1039	24	2.30%
im Jahr 2018	1002	15	1.50%
im Jahr 2019	977	10	1.02%
im Jahr 2020	978	4	0.40%



## 5. Förderangebote

Freigabe:

25.02.2021/Ub

### 5.1-A Anzahl gestarteter IB- und CM-Fälle

Jahr	IB	CM	
2007			
2008	1	4	5
2009	1	11	12
2010	1	11	12
2011	7	4	11
2012	8	9	17
2013	4	6	10
2014	5	9	14
2015	5	11	16
2016	5	10	15
2017	6	24	30
2018	5	15	20
2019	4	10	14
2020	8	4	12

