

23. März 2026

Verkehrsunfallstatistik 2025



Kanton
Obwalden

Sicherheits- und Sozialdepartement SSD
Kantonspolizei

Inhaltsverzeichnis

1. Erläuterungen zur Verkehrsunfallstatistik 2025	3
1.1 Unfallfolgen	3
1.1.1 Verkehrsoffer	3
1.1.2 Sachschaden	3
1.1.3 Unfallursachen	3
1.1.4 Fussgänger / Fussgängerstreifen	3
1.1.5 Fahrzeugbeteiligung mit Personenschaden	4
2. Prävention im Sinne der Verkehrssicherheit und polizeiliche Tätigkeiten	4
Übersicht Unfallfolgen	5
Übersicht Gemeinden	6
Übersicht Strassenart und Ortslage	7
Übersicht Unfalltypengruppe	8
Übersicht Monat	9
Übersicht Wochentag	10
Übersicht Stunde	11
Übersicht Höchstgeschwindigkeit	12
Übersicht Alter und Geschlecht	13
Übersicht Verkehrsteilnahme	15
Übersicht Hauptursachen	16
Verkehrsteilnahme Fussgänger	17
Verkehrsteilnahme Elektro-Trottinett	18
Verkehrsteilnahme Fahrrad	19
Verkehrsteilnahme Motorrad	20
Verkehrsteilnahme Personenwagen	21
Infrastruktur Innerorts	22
Infrastruktur Ausserorts (ohne Autostrasse A8)	23
Infrastruktur Autostrasse	24
Infrastruktur Schulweg	25
Infrastruktur Fussgängerstreifen	26
Hauptursache Alkohol	27
Hauptursache Geschwindigkeit	28
Karte	29

1. Erläuterungen zur Verkehrsunfallstatistik 2025

Im Jahr 2025 wurden 201 Verkehrsunfälle im Kanton Obwalden registriert (Vorjahr 224). Obschon die Verkehrsdichte stetig zunimmt, bleibt das Unfallgeschehen über die Jahre konstant. Im vergangenen Jahr mussten keine Verkehrstoten verzeichnet werden.

Das Unfallgeschehen auf dem Strassennetz des Kantons Obwalden zeigt im Vergleich mit den letzten zehn Jahren wenig Auffälligkeiten. Die Strassen im Kanton Obwalden sind nach wie vor sehr sicher. Bei relativ tiefen Unfallzahlen sind Schwankungen möglich.

In der Unfallstatistik nicht erfasst sind Ereignisse, welche über das europäische Unfallprotokoll erfasst wurden oder bei denen die Schadenverursacher bei Parkschäden nicht ermittelt werden konnte. Ebenfalls nicht erfasst sind Tierunfälle mit angefahrenen Wild-, Nutz- und Heimtieren.

1.1 Unfallfolgen

1.1.1 Verkehrsoffer

Bei 78 Verkehrsunfällen im Jahr 2025 kamen 97 (Vorjahr 82) Personen zu Schaden. Dies entspricht dem Durchschnitt der letzten zehn Jahre.

Die Folgen von Verkehrsunfällen sind abhängig vom Stand der Entwicklung der beteiligten Fahrzeuge, dem Unfallort, Witterung und oft auch dem Zufall. Ob jemand leicht, schwer oder tödlich verletzt wird, ist oft ein schmaler Grat. Im letzten Jahr wurde keine Person tödlich verletzt. 14 Personen verletzten sich jedoch schwer und 83 Personen insgesamt leicht.

1.1.2 Sachschaden

Bei 123 Verkehrsunfällen entstand Sachschaden. Die Schadenhöhe wurde nicht ermittelt.

1.1.3 Unfallursachen

Die Hauptursachen sind Fahrfehler wie zu nahes Aufschliessen (51), Nichtanpassen der Geschwindigkeiten (26), Zustand des Fahrzeuglenkers oder -lenkerin (28), die Unaufmerksamkeit und Ablenkung (26) sowie Vortrittsmissachtungen (26). Grundsätzlich allesamt Unfallursachen, die vermieden werden könnten.

Das Verursachen eines Unfalls unter Einfluss von Alkohol hat sich gegenüber dem Vorjahr (23) auf 13 stark reduziert. Ebenfalls sanken diesbezüglich die Unfälle mit Personenschaden von sechs auf drei.

1.1.4 Fussgänger / Fussgängerstreifen

Gesamthaft waren bei sieben Verkehrsunfällen Fussgänger beteiligt. Dabei wurden sechs Personen verletzt, eine davon schwer. Bei zwei Unfällen auf Fussgängerstreifen wurden zwei Personen verletzt.

Die Polizei stellt zunehmend fest, dass nicht nur der Fahrverkehr von Ablenkung und Unaufmerksamkeit betroffen ist, sondern auch die Fussgängerinnen. Der Blick auf das Mobiltelefon und/oder Ablenkung durch ein Gespräch oder Musik führen oft zu gefährlichen Situationen bei Strassenquerungen oder Begegnungen mit anderen Verkehrsteilnehmenden.

1.1.5 Fahrzeugbeteiligung mit Personenschaden

Bei Unfällen mit Personenschaden waren in 44 Fällen Personenwagen involviert, bei 21 Fällen Motorräder. Unfälle mit Beteiligung von Fahrrädern sind leicht zunehmend.

2. Prävention im Sinne der Verkehrssicherheit und polizeiliche Tätigkeiten

Viele Faktoren beeinflussen die Verkehrssicherheit. So zum Beispiel die Verlangsamung aufgrund der stetigen Verkehrszunahme, punktuelle bauliche Anpassungen am Strassenkörper, Geschwindigkeitsbeschränkungen und -kontrollen, verbesserte Fahrzeugtechnik und Ausbildung der Verkehrsteilnehmenden bis hin zu gezielten polizeilichen Kontrollen.

In den meisten Fällen steht jedoch der Mensch mit seinem Verhalten im Vordergrund. Das Einhalten der Verkehrsregeln aller Verkehrsteilnehmenden ist die Basis einer hohen Verkehrssicherheit. Dabei tragen koordinierte und teils wiederkehrende Präventionskampagnen ihren Teil zur Sicherheit bei. Diese Kampagnen werden sowohl regional als auch schweizweit durch die Polizeikorps und ihre Partner lanciert.

Mit regelmässigen und gezielten Kontrollen im Bereich der Geschwindigkeit, der Fahrfähigkeit, der Ablenkung und zum übrigen Verhalten im Strassenverkehr wird die Polizei dem Unfallgeschehen weiterhin entgegenwirken. Begleitend dazu werden weiterhin Präventionskampagnen, welche die Verkehrsteilnehmenden auf die Gefahren im Strassenverkehr sensibilisieren, veröffentlicht.

Auf die Thematik "Geschwindigkeit", „Ablenkung im Strassenverkehr“ und "Fahrfähigkeit" wird im Jahr 2026 wiederum schwerpunktmässig ein grosses Augenmerk gelegt.

Kleinste Unaufmerksamkeiten entscheiden darüber, ob ein Verkehrsunfall passiert oder nicht. Jeder Unfall ist einer zu viel. Aus diesem Grund erachten wir es als ständigen Auftrag, die Unfallursachen zu analysieren und mit verschiedenen Massnahmen zur Sicherheit der Bevölkerung beizutragen.

So wird auch weiterhin, wo immer möglich, helfend und verkehrserziehend Einfluss genommen, sodass Widerhandlungen - und insbesondere Unfälle - im Strassenverkehr verhindert werden können.

Sarnen, 23. März 2026

KANTONSPOLIZEI OBWALDEN

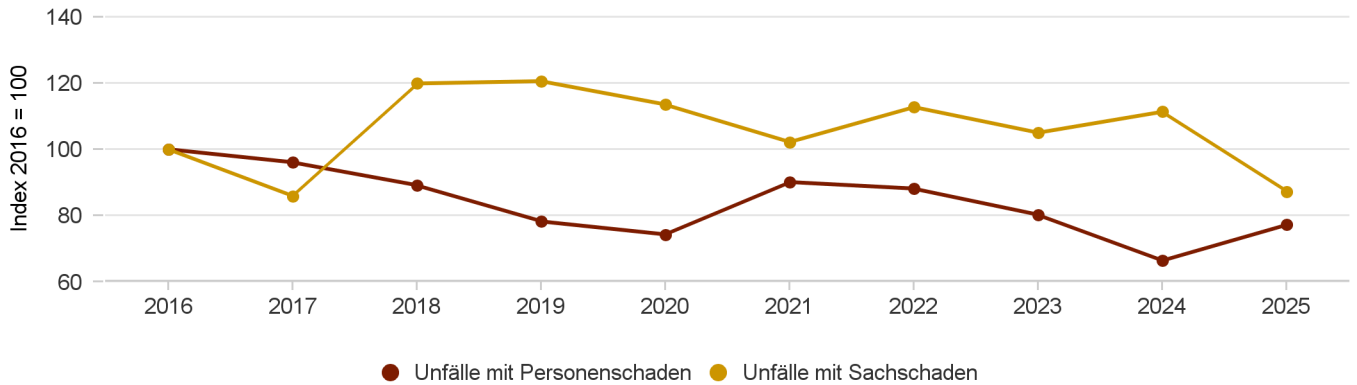


Oblt Martin Kathriner, Leiter Verkehrs- und Sicherheitspolizei



Unfälle

nach Unfallfolgen

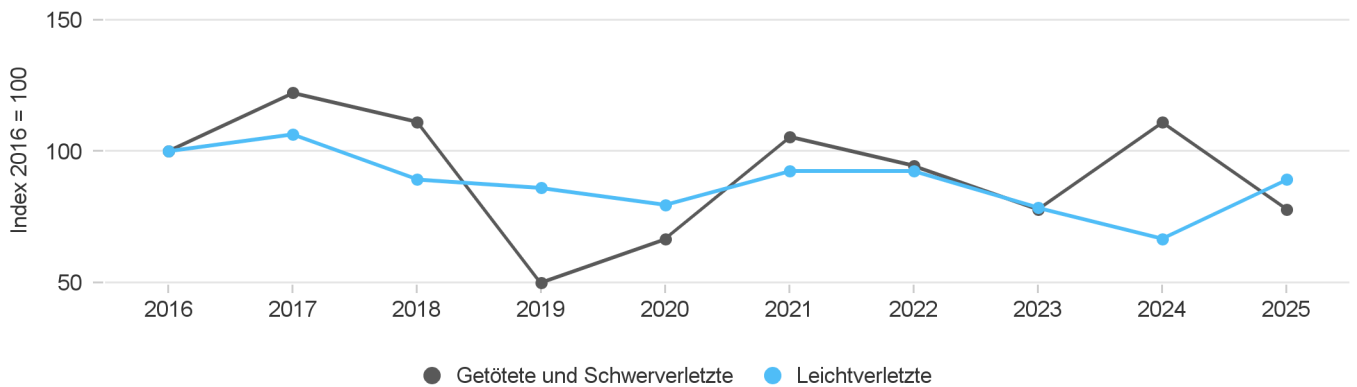


	2016	2017	2018	2019	2020	2021	2022	2023	2024	2025
Total Unfälle	242	218	259	249	235	235	248	229	224	201
Unfälle mit Sachschaden	141	121	169	170	160	144	159	148	157	123
Unfälle mit Personenschaden	101	97	90	79	75	91	89	81	67	78
Unfälle mit Getöteten	2	4	1	1	1	1	1	3	3	0
Unfälle mit Schwerverletzten	16	17	19	7	11	15	14	10	17	14
<i>mit lebensbedrohlich Verletzten ¹</i>	2	2	0	0	2	1	0	2	1	1
<i>mit erheblich Verletzten ¹</i>	14	15	19	7	9	14	14	8	16	13
Unfälle mit Leichtverletzten	83	76	70	71	63	75	74	68	47	64

N/A: nicht verfügbar

Verunfallte

nach Unfallfolgen



	2016	2017	2018	2019	2020	2021	2022	2023	2024	2025
Total Verunfallte	111	121	103	89	86	105	103	87	82	97
Getötete	2	5	1	1	1	1	1	4	3	0
Schwerverletzte	16	17	19	8	11	18	16	10	17	14
<i>davon lebensbedrohlich Verletzte ¹</i>	2	2	0	0	2	1	0	2	1	1
<i>davon erheblich Verletzte ¹</i>	14	15	19	8	9	17	16	8	16	13
Leichtverletzte	93	99	83	80	74	86	86	73	62	83

N/A: nicht verfügbar

¹ Zahlen für lebensbedrohlich Verletzte und erheblich Verletzte erst ab 2015 verfügbar



Unfälle und Verunfallte
nach Unfallfolgen und Gemeinde

	Unfälle mit Sachschaden	Unfälle mit Personenschaden	Getötete	Schwer-verletzte	davon		
					lebensbedrohlich Verletzte ¹	erheblich Verletzte ¹	Leicht-verletzte
Total	123	78	0	14	1	13	83
Alpnach	26	14	0	3	0	3	13
Engelberg	17	7	0	1	0	1	7
Giswil	9	7	0	2	0	2	5
Kerns	15	9	0	1	0	1	10
Lungern	14	8	0	0	0	0	13
Sachseln	11	9	0	2	1	1	12
Sarnen	31	24	0	5	0	5	23

N/A: nicht verfügbar

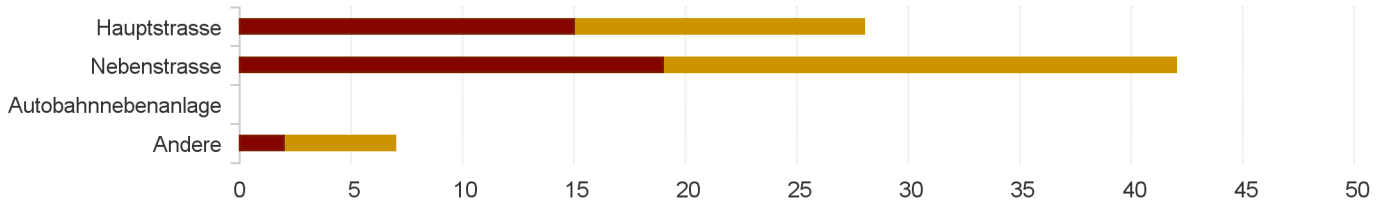
¹ Zahlen für lebensbedrohlich Verletzte und erheblich Verletzte erst ab 2015 verfügbar



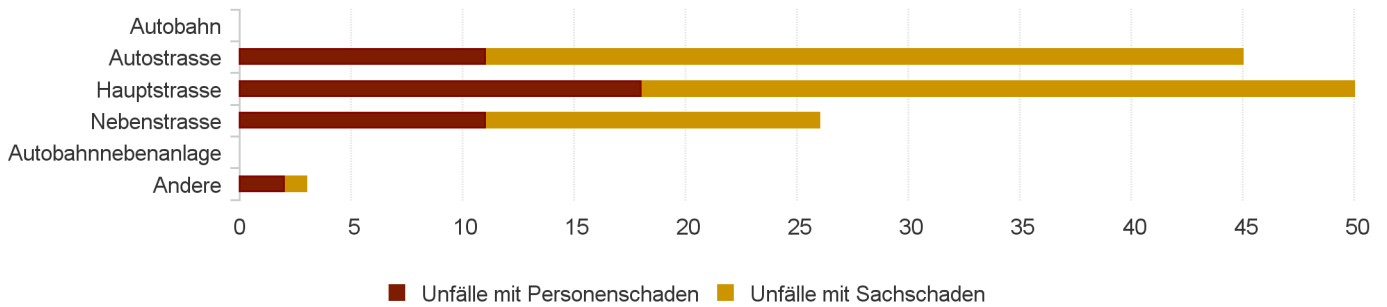
Unfälle

nach Unfallfolgen, Strassenart und Ortslage

Innerorts



Ausserorts



Unfälle und Verunfallte

nach Unfallfolgen, Strassenart und Ortslage

	Unfälle mit Sachschaden	Unfälle mit Personenschaden	Getötete	Schwer-verletzte	davon		
					lebensbedrohlich Verletzte ¹	erheblich Verletzte ¹	Leicht-verletzte
Total	123	78	0	14	1	13	83
Autobahn	0	0	0	0	0	0	0
Autostrasse	34	11	0	2	1	1	16
Hauptstrasse	45	33	0	4	0	4	38
<i>davon innerorts</i>	13	15	0	1	0	1	15
<i>davon ausserorts</i>	32	18	0	3	0	3	23
Nebenstrasse	38	30	0	6	0	6	26
<i>davon innerorts</i>	23	19	0	2	0	2	19
<i>davon ausserorts</i>	15	11	0	4	0	4	7
Autobahnnebenanlage	0	0	0	0	0	0	0
Andere	6	4	0	2	0	2	3
<i>davon innerorts</i>	5	2	0	2	0	2	0
<i>davon ausserorts</i>	1	2	0	0	0	0	3

nach Unfallfolgen und Ortslage

	Unfälle mit Sachschaden	Unfälle mit Personenschaden	Getötete	Schwer-verletzte	davon		
					lebensbedrohlich Verletzte ¹	erheblich Verletzte ¹	Leicht-verletzte
Total	123	78	0	14	1	13	83
Innerorts	41	36	0	5	0	5	34
Ausserorts	82	42	0	9	1	8	49

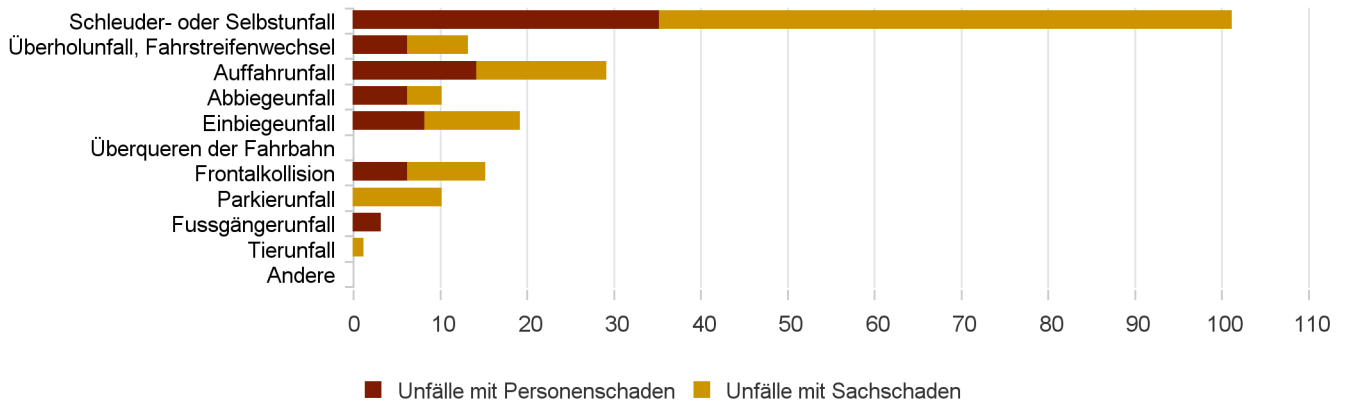
N/A: nicht verfügbar

¹ Zahlen für lebensbedrohlich Verletzte und erheblich Verletzte erst ab 2015 verfügbar



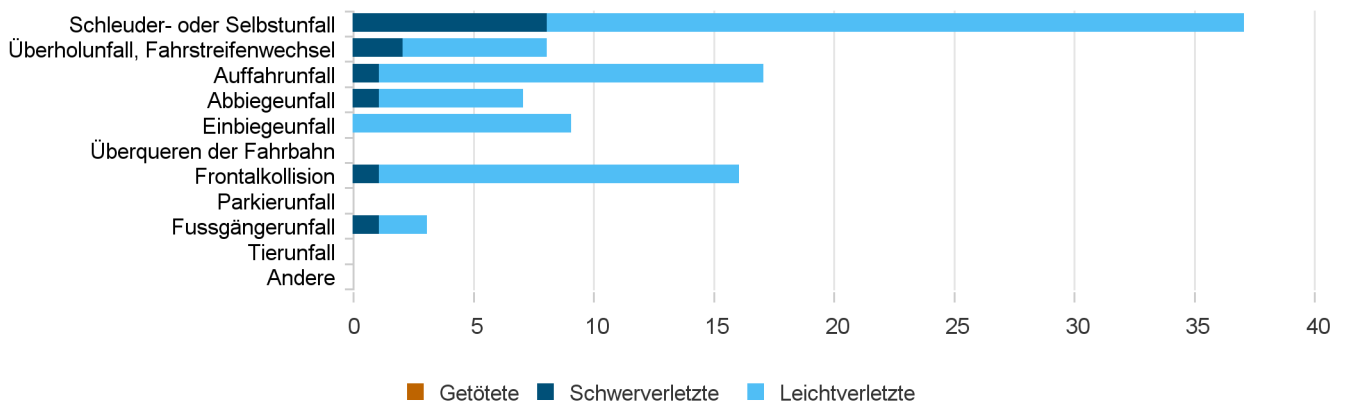
Unfälle

nach Unfallfolgen und Gruppen der Unfalltypen



Verunfallte

nach Unfallfolgen und Gruppen der Unfalltypen



Unfälle und Verunfallte

nach Unfallfolgen und Gruppen der Unfalltypen

	Unfälle mit Sachschaden	Unfälle mit Personenschaden	Getötete	Schwerverletzte	davon		
					lebensbedrohlich Verletzte ¹	erheblich Verletzte ¹	Leichtverletzte
Total	123	78	0	14	1	13	83
Schleuder- oder Selbstunfall	66	35	0	8	0	8	29
Überholunfall, Fahrstreifenwechsel	7	6	0	2	0	2	6
Auffahrunfall	15	14	0	1	0	1	16
Abbiegeunfall	4	6	0	1	0	1	6
Einbiegeunfall	11	8	0	0	0	0	9
Überqueren der Fahrbahn	0	0	0	0	0	0	0
Frontalkollision	9	6	0	1	1	0	15
Parkierunfall	10	0	0	0	0	0	0
Fussgängerunfall	0	3	0	1	0	1	2
Tierunfall	1	0	0	0	0	0	0
Andere	0	0	0	0	0	0	0

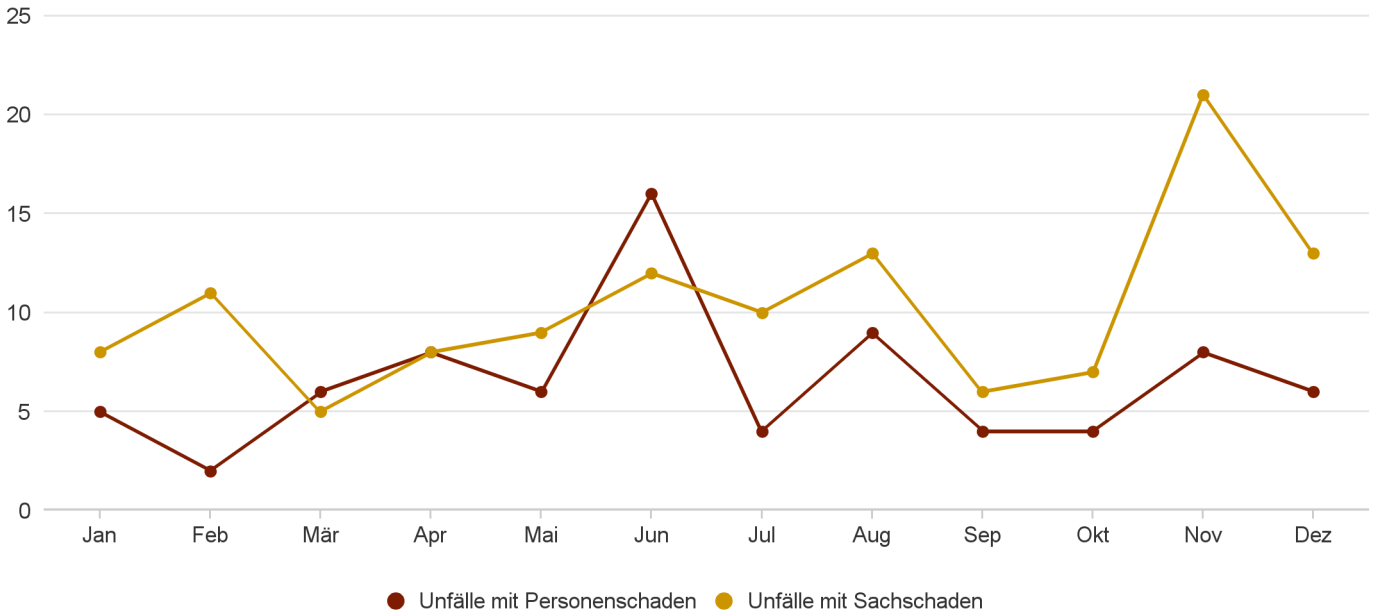
N/A: nicht verfügbar

¹ Zahlen für lebensbedrohlich Verletzte und erheblich Verletzte erst ab 2015 verfügbar



Unfälle

nach Unfallfolgen und Monat



Unfälle und Verunfallte

nach Unfallfolgen und Monat

	Unfälle mit Sachschaden	Unfälle mit Personenschaden	Getötete	Schwer-verletzte	davon		
					lebensbedrohlich Verletzte ¹	erheblich Verletzte ¹	Leicht-verletzte
Total	123	78	0	14	1	13	83
Januar	8	5	0	1	0	1	6
Februar	11	2	0	0	0	0	3
März	5	6	0	0	0	0	6
April	8	8	0	2	0	2	11
Mai	9	6	0	2	0	2	4
Juni	12	16	0	4	0	4	13
Juli	10	4	0	1	0	1	6
August	13	9	0	2	0	2	7
September	6	4	0	0	0	0	7
Oktober	7	4	0	1	1	0	5
November	21	8	0	0	0	0	9
Dezember	13	6	0	1	0	1	6

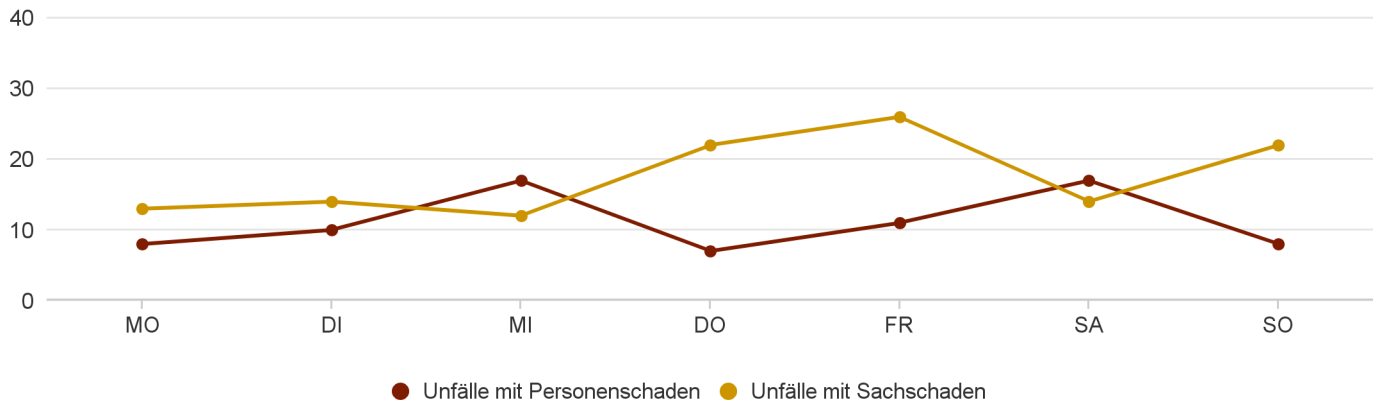
N/A: nicht verfügbar

¹ Zahlen für lebensbedrohlich Verletzte und erheblich Verletzte erst ab 2015 verfügbar



Unfälle

nach Unfallfolgen und Wochentag



Unfälle und Verunfallte

nach Unfallfolgen und Wochentag

	Unfälle mit Sachschaden	Unfälle mit Personenschaden	Getötete	Schwer-verletzte	davon		
					lebensbedrohlich Verletzte ¹	erheblich Verletzte ¹	Leicht-verletzte
Total	123	78	0	14	1	13	83
Montag	13	8	0	0	0	0	8
Dienstag	14	10	0	2	0	2	9
Mittwoch	12	17	0	1	0	1	19
Donnerstag	22	7	0	2	1	1	8
Freitag	26	11	0	1	0	1	14
Samstag	14	17	0	5	0	5	15
Sonntag	22	8	0	3	0	3	10

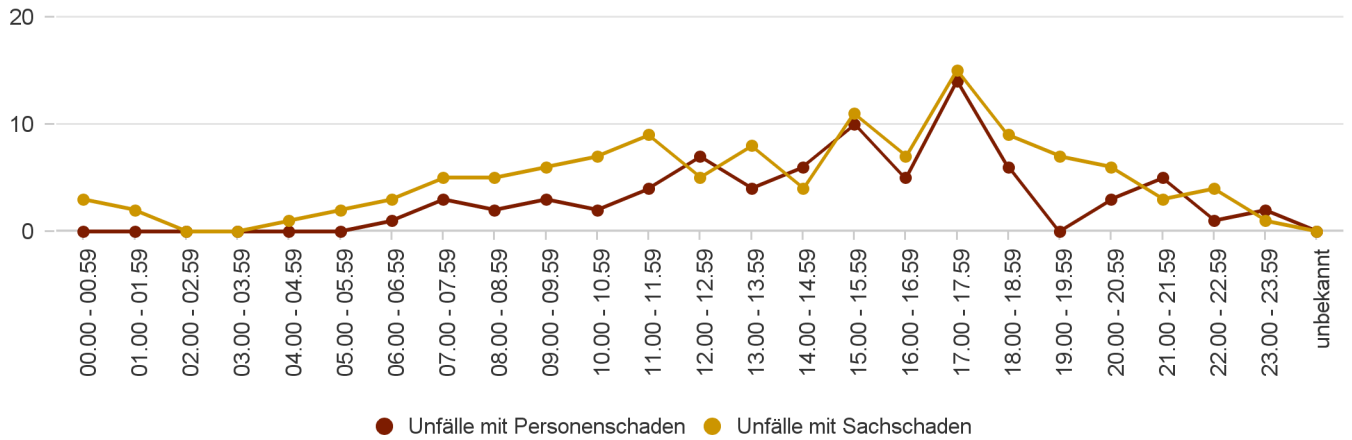
N/A: nicht verfügbar

¹ Zahlen für lebensbedrohlich Verletzte und erheblich Verletzte erst ab 2015 verfügbar



Unfälle

nach Unfallfolgen und Stunde



Unfälle und Verunfallte

nach Unfallfolgen und Stunde

	Unfälle mit Sachschaden	Unfälle mit Personenschaden	Getötete	Schwer-verletzte	davon		
					lebensbedrohlich Verletzte ¹	erheblich Verletzte ¹	Leicht-verletzte
Total	123	78	0	14	1	13	83
00.00 - 00.59	3	0	0	0	0	0	0
01.00 - 01.59	2	0	0	0	0	0	0
02.00 - 02.59	0	0	0	0	0	0	0
03.00 - 03.59	0	0	0	0	0	0	0
04.00 - 04.59	1	0	0	0	0	0	0
05.00 - 05.59	2	0	0	0	0	0	0
06.00 - 06.59	3	1	0	0	0	0	1
07.00 - 07.59	5	3	0	0	0	0	5
08.00 - 08.59	5	2	0	0	0	0	2
09.00 - 09.59	6	3	0	1	0	1	2
10.00 - 10.59	7	2	0	0	0	0	2
11.00 - 11.59	9	4	0	0	0	0	5
12.00 - 12.59	5	7	0	1	0	1	6
13.00 - 13.59	8	4	0	1	0	1	3
14.00 - 14.59	4	6	0	3	0	3	8
15.00 - 15.59	11	10	0	1	0	1	12
16.00 - 16.59	7	5	0	3	0	3	2
17.00 - 17.59	15	14	0	1	0	1	16
18.00 - 18.59	9	6	0	1	1	0	8
19.00 - 19.59	7	0	0	0	0	0	0
20.00 - 20.59	6	3	0	1	0	1	2
21.00 - 21.59	3	5	0	0	0	0	7
22.00 - 22.59	4	1	0	0	0	0	1
23.00 - 23.59	1	2	0	1	0	1	1
unbekannt	0	0	0	0	0	0	0

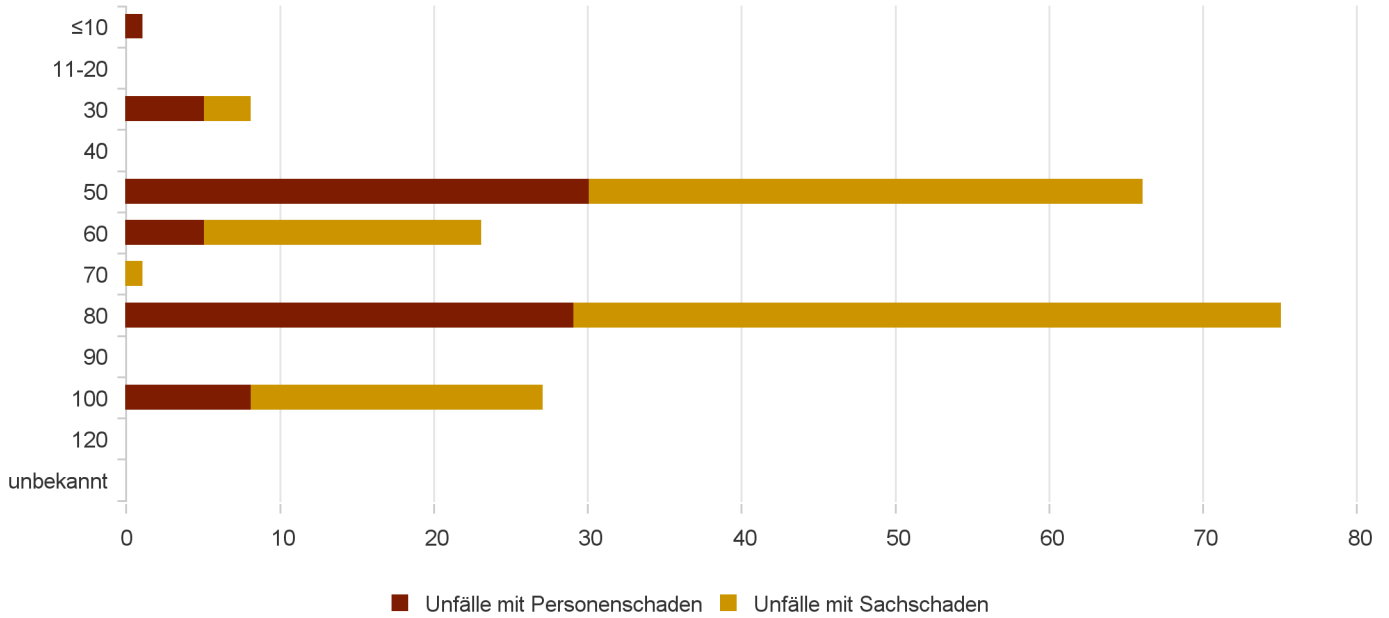
N/A: nicht verfügbar

¹ Zahlen für lebensbedrohlich Verletzte und erheblich Verletzte erst ab 2015 verfügbar



Unfälle

nach Unfallfolgen und Höchstgeschwindigkeit



Unfälle und Verunfallte

nach Unfallfolgen und Höchstgeschwindigkeit

	Unfälle mit Sachschaden	Unfälle mit Personenschaden	Getötete	Schwer-verletzte	davon		
					lebensbedrohlich Verletzte ¹	erheblich Verletzte ¹	Leicht-verletzte
Total	123	78	0	14	1	13	83
≤10	0	1	0	1	0	1	0
11-20	0	0	0	0	0	0	0
30	3	5	0	0	0	0	5
40	0	0	0	0	0	0	0
50	36	30	0	4	0	4	29
60	18	5	0	0	0	0	5
70	1	0	0	0	0	0	0
80	46	29	0	8	1	7	35
90	0	0	0	0	0	0	0
100	19	8	0	1	0	1	9
120	0	0	0	0	0	0	0
unbekannt	0	0	0	0	0	0	0

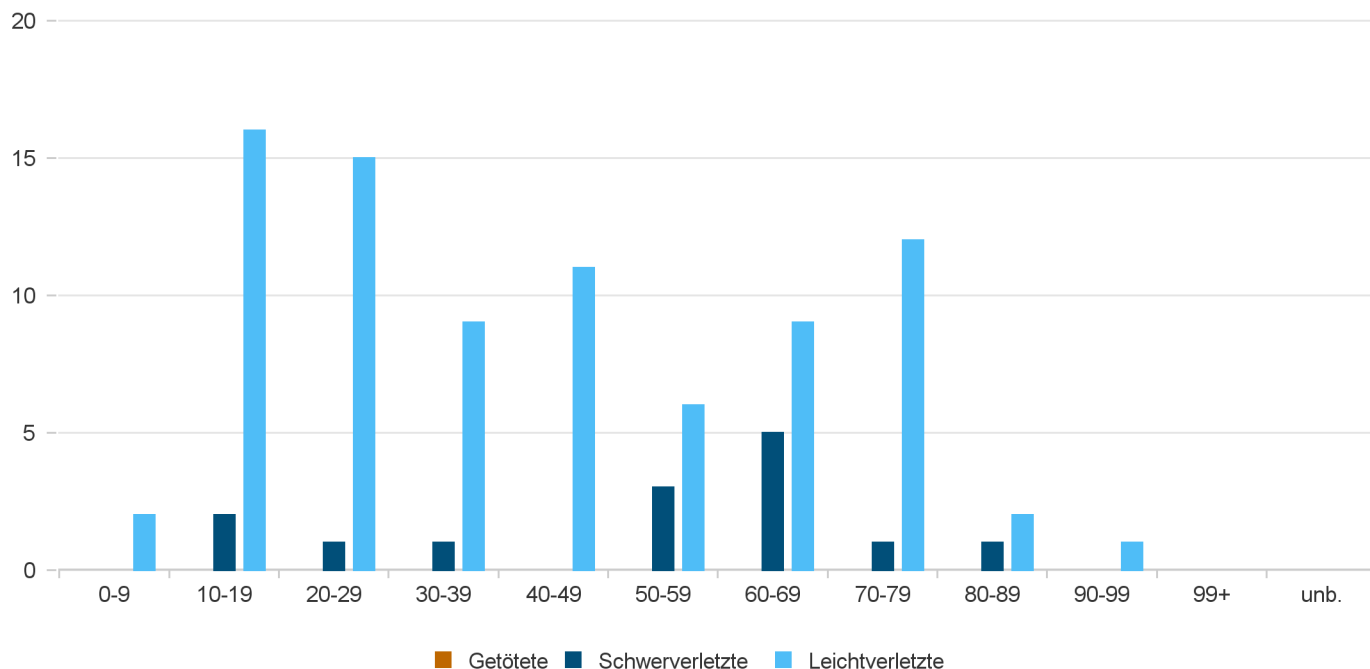
N/A: nicht verfügbar

¹ Zahlen für lebensbedrohlich Verletzte und erheblich Verletzte erst ab 2015 verfügbar



Verunfallte

nach Unfallfolgen und Alter



nach Unfallfolgen und Alter

	Verunfallte	Getötete	Schwer- verletzte	davon		Leicht- verletzte
				lebens- bedrohlich Verletzte ¹	erheblich Verletzte ¹	
Total	97	0	14	1	13	83
0-9	2	0	0	0	0	2
10-19	18	0	2	0	2	16
20-29	16	0	1	0	1	15
30-39	10	0	1	0	1	9
40-49	11	0	0	0	0	11
50-59	9	0	3	1	2	6
60-69	14	0	5	0	5	9
70-79	13	0	1	0	1	12
80-89	3	0	1	0	1	2
90-99	1	0	0	0	0	1
99+	0	0	0	0	0	0
unbekannt	0	0	0	0	0	0

N/A: nicht verfügbar

¹ Zahlen für lebensbedrohlich Verletzte und erheblich Verletzte erst ab 2015 verfügbar



nach Unfallfolgen, Alter und Geschlecht

	Verunfallte	Getötete	Schwer- verletzte	davon		
				lebens- bedrohlich Verletzte ¹	erheblich Verletzte ¹	Leicht- verletzte
Total männlich	63	0	9	0	9	54
0-9	2	0	0	0	0	2
10-19	8	0	0	0	0	8
20-29	15	0	1	0	1	14
30-39	6	0	1	0	1	5
40-49	8	0	0	0	0	8
50-59	4	0	2	0	2	2
60-69	7	0	4	0	4	3
70-79	10	0	1	0	1	9
80-89	2	0	0	0	0	2
90-99	1	0	0	0	0	1
99+	0	0	0	0	0	0
unbekannt	0	0	0	0	0	0

N/A: nicht verfügbar

	Verunfallte	Getötete	Schwer- verletzte	davon		
				lebens- bedrohlich Verletzte ¹	erheblich Verletzte ¹	Leicht- verletzte
Total weiblich	34	0	5	1	4	29
0-9	0	0	0	0	0	0
10-19	10	0	2	0	2	8
20-29	1	0	0	0	0	1
30-39	4	0	0	0	0	4
40-49	3	0	0	0	0	3
50-59	5	0	1	1	0	4
60-69	7	0	1	0	1	6
70-79	3	0	0	0	0	3
80-89	1	0	1	0	1	0
90-99	0	0	0	0	0	0
99+	0	0	0	0	0	0
unbekannt	0	0	0	0	0	0

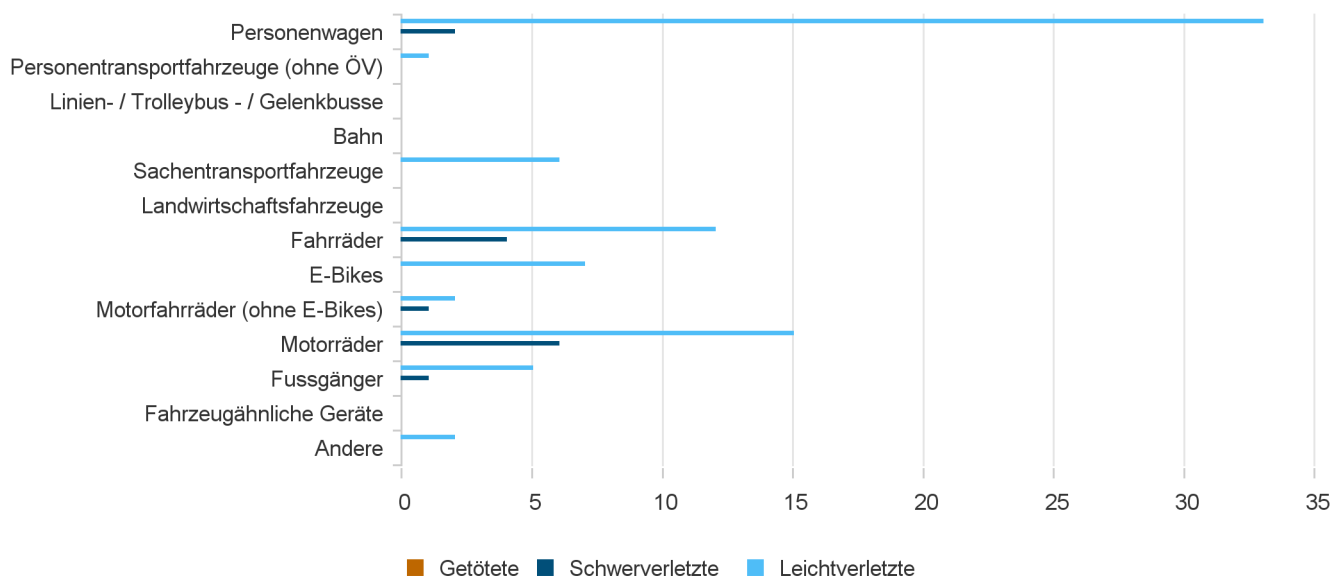
N/A: nicht verfügbar

¹ Zahlen für lebensbedrohlich Verletzte und erheblich Verletzte erst ab 2015 verfügbar



Verunfallte

nach Unfallfolgen und Verkehrsteilnahme



nach Unfallfolgen und Verkehrsteilnahme

	Getötete	Schwer- verletzte	davon		
			lebens- bedrohlich Verletzte ¹	erheblich Verletzte ¹	Leicht- verletzte
Total Lenkende + Mitfahrende	0	14	1	13	83
Personenwagen	0	2	1	1	33
Personentransportfahrzeuge (ohne ÖV)	0	0	0	0	1
Linien- / Trolleybus - / Gelenkbusse	0	0	0	0	0
Bahn	0	0	0	0	0
Sachtransportfahrzeuge	0	0	0	0	6
Landwirtschaftsfahrzeuge	0	0	0	0	0
Fahrräder	0	4	0	4	12
E-Bikes	0	0	0	0	7
<i>Langsame E-Bikes ²</i>	0	0	0	0	7
<i>Schnelle E-Bikes ²</i>	0	0	0	0	0
Motorfahrräder (ohne E-Bikes)	0	1	0	1	2
Motorräder	0	6	0	6	15
Fussgänger	0	1	0	1	5
Fahrzeugähnliche Geräte ³	0	0	0	0	0
Andere	0	0	0	0	2

N/A: nicht verfügbar

¹ Zahlen für lebensbedrohlich Verletzte und erheblich Verletzte erst ab 2015 verfügbar

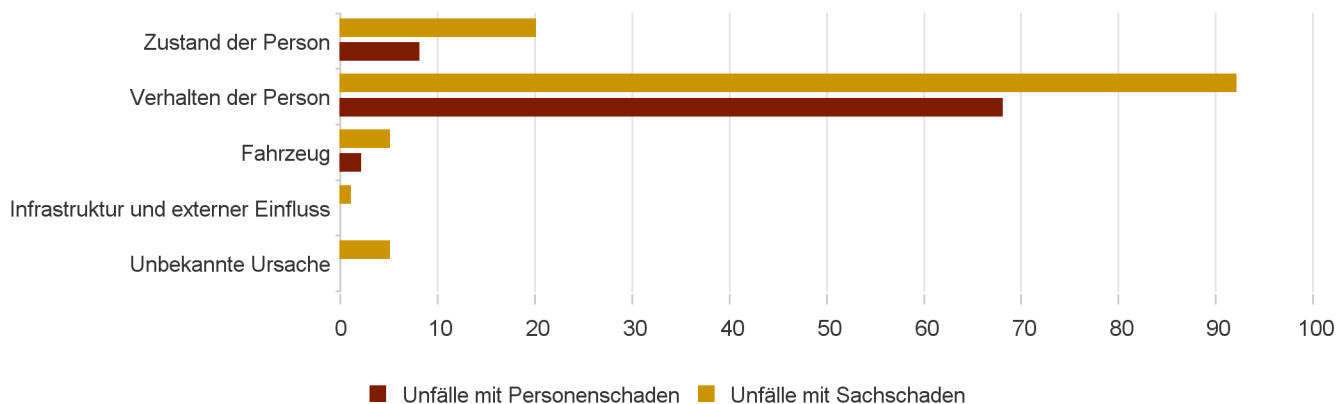
² Zahlen für E-Bikes sind erst ab 2011 verfügbar

³ Zahlen für FäG sind erst ab 2011 verfügbar



Unfälle

nach Unfallfolgen und Gruppen der Hauptursachen ¹



nach Unfallfolgen, Gruppen und Untergruppen der Hauptursachen ¹

	Unfälle mit Sachschaden	Unfälle mit Personenschaden
Total	123	78
Zustand der Person	20	8
10 Zustand der Person	20	8
Verhalten der Person	92	68
20 Geschwindigkeit	17	9
21 Fahren	28	23
22 Überholen	4	4
23 Vortritt	12	14
24 Lichtsignale	3	0
25 Signalisation	2	0
26 Unaufmerksamkeit und Ablenkung	17	9
27 Bedienung des Fahrzeuges	9	5
28 Verhalten des (Motor-) Fahrradfahrers	0	3
29 Verhalten des Fussgängers / FäG-Lenkers	0	1
Fahrzeug	5	2
30 Zustand des Fahrzeuges	0	2
31 Unterhalt des Fahrzeuges	1	0
32 Ladung oder Mitfahrende des Fahrzeuges	4	0
Infrastruktur und externer Einfluss	1	0
40 Zustand der Infrastruktur	0	0
41 Äusserer Einfluss	0	0
42 Einfluss durch Dritte	1	0
Unbekannte Ursache	5	0
50 Unbekannte Ursache	5	0

¹ Hauptursachen sind seit 2011 schweizweit verfügbar



Unfälle

	2021	2022	2023	2024	2025
Total Unfälle mit mindestens einem Fussgänger	3	3	3	8	7
nach Unfallfolgen					
mit Sachschaden	0	0	1	1	1
mit Personenschaden	3	3	2	7	6
<i>davon mit Fussgängern als Hauptverursacher ¹</i>	1	1	0	3	1

Unfälle mit Personenschaden

mit Fussgänger als Hauptverursacher ¹

häufigste Hauptursachen 2025 ¹	2021	2022	2023	2024	2025
Unvorsichtiges Überqueren der Fahrbahn	0	0	0	2	1
häufigste Unfalltypengruppen 2025	2021	2022	2023	2024	2025
Fussgängerunfall	1	1	0	2	1
Altersgruppe des Hauptverursachers ¹	2021	2022	2023	2024	2025
00-14	0	0	0	1	1
15-17	0	0	0	0	0
18-24	0	0	0	0	0
25-44	0	1	0	0	0
45-64	1	0	0	1	0
65+	0	0	0	1	0
unbekannt	0	0	0	0	0

Verunfallte

	2021	2022	2023	2024	2025
Total Fussgänger	3	2	2	6	6
nach Unfallfolgen					
Getötete	0	0	0	0	0
Schwerverletzte	0	0	0	2	1
<i>davon lebensbedrohlich Verletzte ²</i>	0	0	0	0	0
<i>davon erheblich Verletzte ²</i>	0	0	0	2	1
Leichtverletzte	3	2	2	4	5

N/A: nicht verfügbar

¹ Hauptursachen und Hauptverursacher sind seit 2011 schweizweit verfügbar

² Zahlen für lebensbedrohlich Verletzte und erheblich Verletzte erst ab 2015 verfügbar



Unfälle

	2021	2022	2023	2024	2025
Total Unfälle mit mindestens einem Elektro-Trottinett ¹	0	1	1	1	2
nach Unfallfolgen					
mit Sachschaden	0	0	0	0	0
mit Personenschaden	0	1	1	1	2
<i>davon mit Elektro-Trottinett-Lenkenden als Hauptverursacher ^{1 2}</i>	0	1	1	1	2

Unfälle mit Personenschaden

mit Elektro-Trottinett-Lenkenden als Hauptverursacher ^{1 2}

häufigste Hauptursachen 2025 ²	2021	2022	2023	2024	2025
Einwirkung von Alkohol	0	1	0	1	1
Unerlaubtes Befahren eines Trottoirs / Fussweges (längs)	0	0	0	0	1
häufigste Unfalltypengruppen 2025	2021	2022	2023	2024	2025
Schleuder- oder Selbstunfall	0	1	1	1	2
Altersgruppe des Hauptverursachers ²	2021	2022	2023	2024	2025
00-14	0	0	0	0	0
15-17	0	0	0	0	0
18-24	0	0	0	0	0
25-44	0	1	1	0	1
45-64	0	0	0	1	1
65+	0	0	0	0	0
unbekannt	0	0	0	0	0

Verunfallte

	2021	2022	2023	2024	2025
Total Lenkende und Mitfahrende von Elektro-Trottinetten ¹	0	1	1	1	2
nach Unfallfolgen					
Getötete	0	0	0	0	0
Schwerverletzte	0	0	0	1	1
<i>davon lebensbedrohlich Verletzte ³</i>	0	0	0	0	0
<i>davon erheblich Verletzte ³</i>	0	0	0	1	1
Leichtverletzte	0	1	1	0	1
nach Schutzsystem					
kein	0	1	0	1	2
Sicherheitsgurt	0	0	0	0	0
Helm	0	0	1	0	0
unbekannt	0	0	0	0	0

N/A: nicht verfügbar

¹ Zahlen für Elektro-Trottinette sind erst ab 2019 verfügbar

² Hauptursachen und Hauptverursacher sind seit 2011 schweizweit verfügbar

³ Zahlen für lebensbedrohlich Verletzte und erheblich Verletzte sind erst ab 2015 verfügbar



Unfälle

	2021	2022	2023	2024	2025
Total Unfälle mit mindestens einem Fahrrad	26	18	11	17	17
nach Unfallfolgen					
mit Sachschaden	2	1	2	4	1
mit Personenschaden	24	17	9	13	16
<i>davon mit Fahrrad-Lenkenden als Hauptverursacher ¹</i>	12	8	8	10	12

Unfälle mit Personenschaden

mit Fahrrad-Lenkenden als Hauptverursacher ¹

häufigste Hauptursachen 2025 ¹	2021	2022	2023	2024	2025
Anderes Fehlverhalten bei Fahrbewegungen	2	0	1	0	3
Nichtanpassen an die Strassenverhältnisse (nass, vereist, Rollsplitt, Laub, usw.)	0	0	1	0	2
Zu nahes Aufschliessen	0	0	0	0	2
Einwirkung von Alkohol	2	2	0	1	1
Vorschriftswidriges Begegnen (Kreuzen in Längsrichtung) oder ungenügendes Rechtsfahren	1	0	0	0	1
häufigste Unfalltypengruppen 2025	2021	2022	2023	2024	2025
Schleuder- oder Selbstunfall	7	6	5	6	10
Auffahrunfall	0	1	0	0	2
Altersgruppe des Hauptverursachers ¹	2021	2022	2023	2024	2025
00-14	1	3	1	0	0
15-17	0	0	0	0	0
18-24	3	0	0	0	0
25-44	2	2	1	3	2
45-64	4	3	5	5	6
65+	2	0	1	2	4
unbekannt	0	0	0	0	0

Verunfallte

	2021	2022	2023	2024	2025
Total Lenkende und Mitfahrende von Fahrrädern	24	17	10	14	16
nach Unfallfolgen					
Getötete	0	0	1	0	0
Schwerverletzte	2	3	2	6	4
<i>davon lebensbedrohlich Verletzte ²</i>	0	0	1	1	0
<i>davon erheblich Verletzte ²</i>	2	3	1	5	4
Leichtverletzte	22	14	7	8	12
nach Schutzsystem					
kein	7	4	2	3	4
Sicherheitsgurt	0	0	0	0	0
Helm	16	13	8	10	12
unbekannt	1	0	0	1	0

N/A: nicht verfügbar

¹ Hauptursachen und Hauptverursacher sind seit 2011 schweizweit verfügbar

² Zahlen für lebensbedrohlich Verletzte und erheblich Verletzte erst ab 2015 verfügbar



Unfälle

	2021	2022	2023	2024	2025
Total Unfälle mit mindestens einem Motorrad	37	29	37	27	22
nach Unfallfolgen					
mit Sachschaden	7	10	12	8	1
mit Personenschaden	30	19	25	19	21
<i>davon mit Motorrad-Lenkenden als Hauptverursacher ¹</i>	24	15	19	11	15

Unfälle mit Personenschaden

mit Motorrad-Lenkenden als Hauptverursacher ¹

häufigste Hauptursachen 2025 ¹	2021	2022	2023	2024	2025
Nichtanpassen an die Linienführung (enge Kurve, Verzweigungsbereich, usw.)	2	2	5	3	3
Zu nahes Aufschliessen	1	1	1	1	2
Mangelnde Vertrautheit mit Fahrzeug	2	0	1	0	2
Nichtanpassen an die Strassenverhältnisse (nass, vereist, Rollsplitt, Laub, usw.)	3	1	3	4	1
Vorschriftswidriges Begegnen (Kreuzen in Längsrichtung) oder ungenügendes Rechtsfahren	0	1	0	0	1
häufigste Unfalltypengruppen 2025	2021	2022	2023	2024	2025
Schleuder- oder Selbstunfall	13	11	10	9	8
Auffahrunfall	4	3	1	1	4
Überholunfall und Fahrstreifenwechsel	5	1	5	0	2
Frontalkollision	0	0	2	0	1
Altersgruppe des Hauptverursachers ¹	2021	2022	2023	2024	2025
00-14	0	0	0	0	0
15-17	3	2	4	1	5
18-24	6	3	8	4	4
25-44	5	4	2	2	2
45-64	8	5	4	2	3
65+	2	1	1	2	1
unbekannt	0	0	0	0	0

Verunfallte

	2021	2022	2023	2024	2025
Total Lenkende und Mitfahrende von Motorrädern	31	21	25	20	21
nach Unfallfolgen					
Getötete	1	0	1	0	0
Schwerverletzte	8	2	5	5	6
<i>davon lebensbedrohlich Verletzte ²</i>	0	0	1	0	0
<i>davon erheblich Verletzte ²</i>	8	2	4	5	6
Leichtverletzte	22	19	19	15	15
nach Schutzsystem					
kein	4	1	1	0	0
Sicherheitsgurt	0	0	0	0	0
Helm	27	20	24	20	21
unbekannt	0	0	0	0	0

N/A: nicht verfügbar

¹ Hauptursachen und Hauptverursacher sind seit 2011 schweizweit verfügbar

² Zahlen für lebensbedrohlich Verletzte und erheblich Verletzte erst ab 2015 verfügbar



Unfälle

	2021	2022	2023	2024	2025
Total Unfälle mit mindestens einem Personenwagen	184	210	175	156	148
nach Unfallfolgen					
mit Sachschaden	133	147	129	125	104
mit Personenschaden	51	63	46	31	44
<i>davon mit Personenwagen-Lenkenden als Hauptverursacher ¹</i>	41	56	29	26	32

Unfälle mit Personenschaden

mit Personenwagen-Lenkenden als Hauptverursacher ¹

häufigste Hauptursachen 2025 ¹	2021	2022	2023	2024	2025
Vortritt beim Linksabbiegen vor Gegenverkehr	5	0	1	2	5
Zu nahes Aufschliessen	1	3	1	1	4
Nichtgewähren des Vortritts über Trottoir (Trottoirüberfahrt)	0	0	2	0	4
Übermüdung, Einschlafen (inkl. Sekundenschlaf)	0	7	1	2	3
Vorschriftswidriges Begegnen (Kreuzen in Längsrichtung) oder ungenügendes Rechtsfahren	0	1	1	0	3
häufigste Unfalltypengruppen 2025	2021	2022	2023	2024	2025
Schleuder- oder Selbstunfall	12	16	10	7	6
Auffahrunfall	5	15	2	3	6
Abbiegeunfall	8	2	2	4	6
Einbiegeunfall	8	7	11	4	6
Frontalkollision	0	2	1	4	5
Altersgruppe des Hauptverursachers ¹	2021	2022	2023	2024	2025
00-14	0	0	0	0	0
15-17	0	0	0	0	0
18-24	7	4	6	3	4
25-44	14	15	10	9	11
45-64	12	21	5	9	7
65+	8	15	8	5	10
unbekannt	0	1	0	0	0

Verunfallte

	2021	2022	2023	2024	2025
Total Lenkende und Mitfahrende von Personenwagen	32	46	22	25	35
nach Unfallfolgen					
Getötete	0	1	0	1	0
Schwerverletzte	6	6	0	2	2
<i>davon lebensbedrohlich Verletzte ²</i>	1	0	0	0	1
<i>davon erheblich Verletzte ²</i>	5	6	0	2	1
Leichtverletzte	26	39	22	22	33
nach Schutzsystem					
kein	1	4	2	3	3
Sicherheitsgurt	30	42	20	22	32
Helm	0	0	0	0	0
unbekannt	1	0	0	0	0

N/A: nicht verfügbar

¹ Hauptursachen und Hauptverursacher sind seit 2011 schweizweit verfügbar

² Zahlen für lebensbedrohlich Verletzte und erheblich Verletzte erst ab 2015 verfügbar



Unfälle

	2021	2022	2023	2024	2025
Total Unfälle Innerorts	88	95	96	94	77
nach Unfallfolgen					
mit Sachschaden	49	59	61	64	41
mit Personenschaden	39	36	35	30	36

Unfälle mit Personenschaden

häufigste Hauptursachen 2025 ¹	2021	2022	2023	2024	2025
Einwirkung von Alkohol	2	6	1	5	3
Unvorsichtiges Rückwärtsfahren	0	2	0	1	3
Zu nahes Aufschliessen	0	2	1	1	3
Anderes Fehlverhalten bei Fahrbewegungen	1	0	0	0	3
Missachten des Vortrittssignals «Kein Vortritt»	4	4	4	3	3

häufigste Unfalltypengruppen 2025	2021	2022	2023	2024	2025
Schleuder- oder Selbstunfall	13	15	15	11	17
Einbiegeunfall	7	3	9	4	7
Auffahrunfall	4	8	3	2	4
Abbiegeunfall	8	2	1	3	3
Fussgängerunfall	0	2	3	5	3

nach Stunden	2021	2022	2023	2024	2025
06:00 - 08:59	5	3	1	3	1
09:00 - 14:59	17	12	16	15	16
15:00 - 17:59	11	12	11	5	9
18:00 - 20:59	3	7	3	3	5
21:00 - 05:59	3	2	4	4	5
unbekannt	0	0	0	0	0

¹ Hauptursachen sind seit 2011 schweizweit verfügbar



Unfälle

	2021	2022	2023	2024	2025
Total Unfälle Ausserorts ohne Autobahn, Autostrasse und AB-Nebenanlage	100	97	94	91	79
nach Unfallfolgen					
mit Sachschaden	54	52	52	58	48
mit Personenschaden	46	45	42	33	31

Unfälle mit Personenschaden

häufigste Hauptursachen 2025 ¹	2021	2022	2023	2024	2025
Nichtanpassen an die Strassenverhältnisse (nass, vereist, Rollsplitt, Laub, usw.)	5	5	5	7	4
Nichtanpassen an die Linienführung (enge Kurve, Verzweigungsbereich, usw.)	4	5	5	7	3
Vorschriftswidriges Begegnen (Kreuzen in Längsrichtung) oder ungenügendes Rechtsfahren	2	1	2	1	3
Übermüdung, Einschlafen (inkl. Sekundenschlaf)	0	7	0	2	2
Vortritt beim Linksabbiegen vor Gegenverkehr	1	0	0	1	2

häufigste Unfalltypengruppen 2025	2021	2022	2023	2024	2025
Schleuder- oder Selbstunfall	22	24	23	20	16
Überholunfall und Fahrstreifenwechsel	10	9	6	1	5
Auffahrunfall	4	5	2	2	3
Abbiegeunfall	0	0	1	3	3
Frontalkollision	2	2	4	4	3

nach Stunden	2021	2022	2023	2024	2025
06:00 - 08:59	6	2	4	3	3
09:00 - 14:59	18	14	16	13	9
15:00 - 17:59	13	18	13	10	14
18:00 - 20:59	6	4	7	3	3
21:00 - 05:59	3	7	2	4	2
unbekannt	0	0	0	0	0

¹ Hauptursachen sind seit 2011 schweizweit verfügbar



Unfälle

	2021	2022	2023	2024	2025
Total Unfälle auf Autobahn, Autostrasse oder AB-Nebenanlage	47	56	39	39	45
nach Unfallfolgen					
mit Sachschaden	41	48	35	35	34
mit Personenschaden	6	8	4	4	11

Unfälle mit Personenschaden

häufigste Hauptursachen 2025 ¹	2021	2022	2023	2024	2025
Zu nahes Aufschliessen	2	1	1	1	6
Übermüdung, Einschlafen (inkl. Sekundenschlaf)	0	0	1	0	1
Anderer Einflussfaktor aus medizinischer Sicht	2	1	0	1	1
Vorschriftswidriges Begegnen (Kreuzen in Längsrichtung) oder ungenügendes Rechtsfahren	0	0	0	0	1
Zu nahes Überholen (seitlich)	0	0	0	0	1
häufigste Unfalltypengruppen 2025	2021	2022	2023	2024	2025
Auffahrunfall	2	7	1	2	7
Schleuder- oder Selbstunfall	4	0	2	1	2
Frontalkollision	0	0	0	1	2
nach Stunden	2021	2022	2023	2024	2025
06:00 - 08:59	2	0	1	0	2
09:00 - 14:59	0	2	0	2	1
15:00 - 17:59	4	5	1	2	6
18:00 - 20:59	0	0	0	0	1
21:00 - 05:59	0	1	2	0	1
unbekannt	0	0	0	0	0

¹ Hauptursachen sind seit 2011 schweizweit verfügbar



Unfälle

	2021	2022	2023	2024	2025
Total Unfälle auf dem Schulweg	2	7	4	1	3
nach Unfallfolgen					
mit Sachschaden	0	2	1	0	0
mit Personenschaden	2	5	3	1	3

Unfälle mit Personenschaden

häufigste Hauptursachen 2025 ¹	2021	2022	2023	2024	2025
Missachten des Vortrittssignals «Kein Vortritt»	0	3	0	0	1
Nichtbeachten von Richtungsanzeiger oder Bremslichtern von Fahrzeugen	0	0	0	0	1
Unvorsichtiges Überqueren der Fahrbahn	0	0	0	1	1
häufigste Unfalltypengruppen 2025	2021	2022	2023	2024	2025
Auffahrunfall	0	1	0	0	1
Einbiegeunfall	1	2	2	0	1
Fussgängerunfall	0	0	0	1	1
nach Stunden	2021	2022	2023	2024	2025
06:00 - 08:59	0	1	0	0	0
09:00 - 14:59	1	0	2	1	2
15:00 - 17:59	1	3	1	0	1
18:00 - 20:59	0	1	0	0	0
21:00 - 05:59	0	0	0	0	0
unbekannt	0	0	0	0	0

¹ Hauptursachen sind seit 2011 schweizweit verfügbar



Unfälle

	2021	2022	2023	2024	2025
Total Unfälle auf dem Fussgängerstreifen	4	5	8	5	2
nach Unfallfolgen					
mit Sachschaden	3	5	3	5	0
mit Personenschaden	1	0	5	0	2

Unfälle mit Personenschaden

häufigste Hauptursachen 2025 ¹	2021	2022	2023	2024	2025
Zu nahes Aufschliessen	0	0	0	0	1
Nichtgewähren des Vortritts bei Fussgängerstreifen	1	0	2	0	1
häufigste Unfalltypengruppen 2025	2021	2022	2023	2024	2025
Schleuder- oder Selbstunfall	1	0	0	0	2
nach Stunden	2021	2022	2023	2024	2025
06:00 - 08:59	0	0	0	0	0
09:00 - 14:59	1	0	0	0	0
15:00 - 17:59	0	0	4	0	1
18:00 - 20:59	0	0	1	0	1
21:00 - 05:59	0	0	0	0	0
unbekannt	0	0	0	0	0

¹ Hauptursachen sind seit 2011 schweizweit verfügbar



Unfälle

	2021	2022	2023	2024	2025
Total Unfälle mit der Hauptursache Alkohol ¹	10	21	9	23	13
nach Unfallfolgen					
mit Sachschaden	6	10	7	17	10
mit Personenschaden	4	11	2	6	3

Unfälle mit Personenschaden

häufigste Unfalltypen 2025	2021	2022	2023	2024	2025
Anderer Schleuder- oder Selbstunfall	0	2	0	1	2
Kollision mit Hindernis ausserhalb der Fahrbahn	3	5	2	4	1

nach Stunden	2021	2022	2023	2024	2025
06:00 - 08:59	1	1	0	0	0
09:00 - 14:59	0	1	0	0	0
15:00 - 17:59	0	1	0	1	0
18:00 - 20:59	0	3	1	1	0
21:00 - 05:59	3	5	1	4	3
unbekannt	0	0	0	0	0

Altersgruppe des Hauptverursachers ¹	2021	2022	2023	2024	2025
00-14	0	0	0	0	0
15-17	0	0	0	0	0
18-24	1	0	0	0	0
25-44	2	4	1	2	1
45-64	1	6	1	3	0
65+	0	1	0	1	2
unbekannt	0	0	0	0	0

Geschlecht des Hauptverursachers ¹	2021	2022	2023	2024	2025
männlich	3	10	2	6	3
weiblich	1	1	0	0	0
unbekannt	0	0	0	0	0

¹ Hauptursachen und Hauptverursacher sind seit 2011 schweizweit verfügbar



Unfälle

	2021	2022	2023	2024	2025
Total Unfälle mit der Hauptursache Geschwindigkeit ¹	47	42	52	53	26
nach Unfallfolgen					
mit Sachschaden	31	27	34	36	17
mit Personenschaden	16	15	18	17	9

Unfälle mit Personenschaden

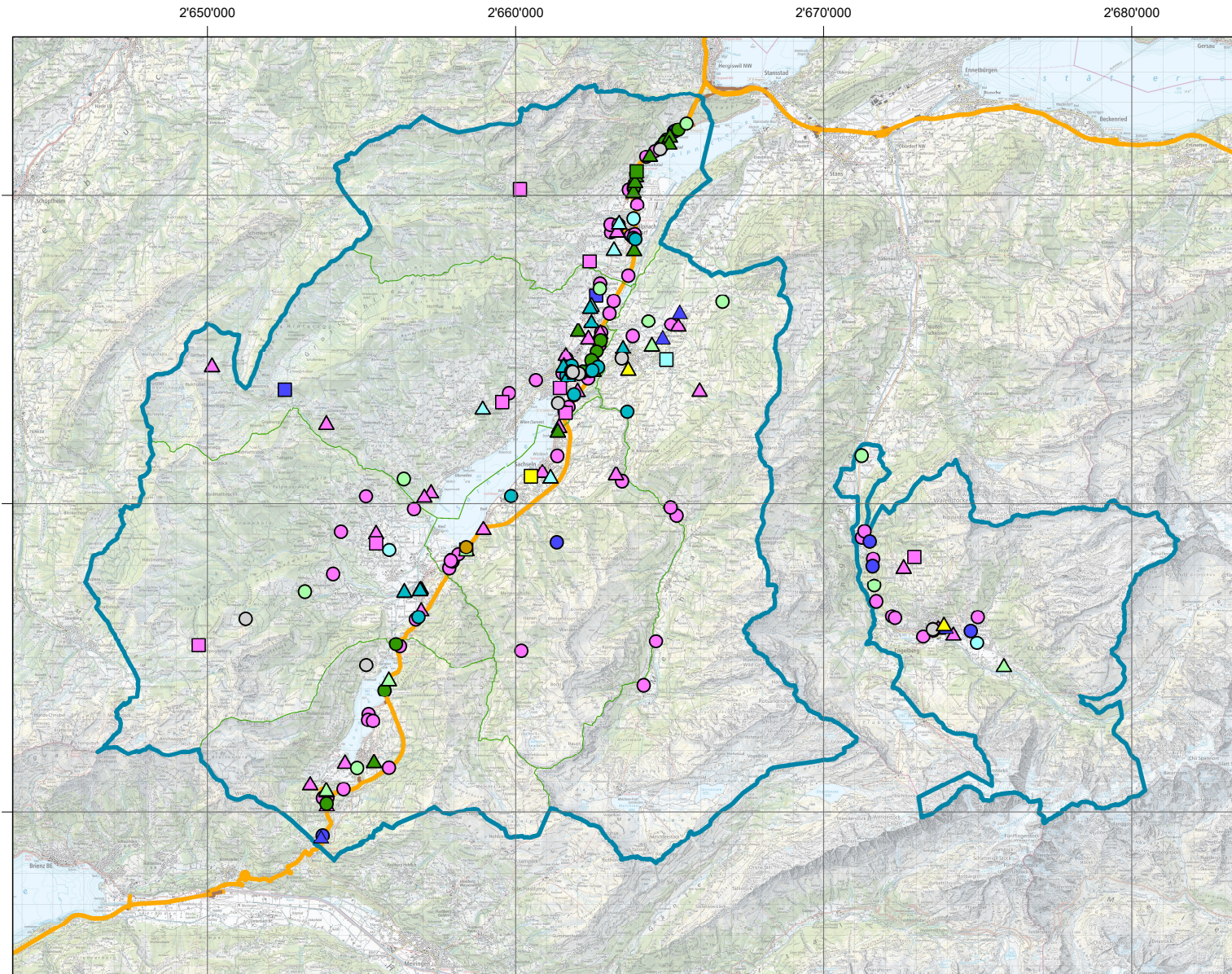
häufigste Unfalltypen 2025	2021	2022	2023	2024	2025
Kollision mit Hindernis ausserhalb der Fahrbahn	7	6	10	10	5
Ohne Kollision	0	0	3	2	1
Anderer Schleuder- oder Selbstunfall	2	3	0	0	1
Kollision mit Gegenverkehr	3	2	1	0	1
Andere Frontalkollision (z.B. Geisterfahrer)	0	0	0	0	1

nach Stunden	2021	2022	2023	2024	2025
06:00 - 08:59	2	0	3	1	1
09:00 - 14:59	8	4	6	11	4
15:00 - 17:59	3	8	4	2	4
18:00 - 20:59	2	1	1	1	0
21:00 - 05:59	1	2	4	2	0
unbekannt	0	0	0	0	0

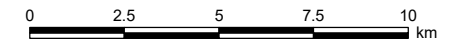
Altersgruppe des Hauptverursachers ¹	2021	2022	2023	2024	2025
00-14	1	0	0	1	0
15-17	0	1	3	1	1
18-24	3	2	7	4	2
25-44	4	6	3	5	1
45-64	5	2	3	4	3
65+	3	3	2	2	2
unbekannt	0	1	0	0	0

Geschlecht des Hauptverursachers ¹	2021	2022	2023	2024	2025
männlich	9	10	15	10	9
weiblich	7	4	3	7	0
unbekannt	0	1	0	0	0

¹ Hauptursachen und Hauptverursacher sind seit 2011 schweizweit verfügbar



Unfallschwere	
田	Unfall mit:
□	Getöteten U _(G)
△	Schwerverletzten U _(SV)
○	Leichtverletzten U _(LV)
	ausschl. Sachschaden U _(SS)
Unfalltyp	
田	0 Schleuder- oder Selbstunfall
田	1 Überholunf., Fahrstreifenw.
田	2 Auffahrunfall
田	3 Abbiegeunfall
田	4 Einbiegeunfall
田	5 Überqueren der Fahrbahn
田	6 Frontalkollision
田	7 Parkierunfall
田	8 Fussgängerunfall
田	9 Tierunfall
田	00 Andere



ca. 1:200'000

© ASTRA / Kantone
16.03.2026 / 2034211

