



# Finanzstatistik 2016 der Einwohnergemeinden des Kantons Obwalden

September 2017



Kanton  
Obwalden

Finanzkontrolle

Seit der Einführung des Finanzhaushaltsgesetzes per 1. Januar 2012 und der Umstellung auf das Harmonisierte Rechnungslegungsmodell HRM2 stehen zum ersten Mal Daten zur Verfügung, welche über den Zeitraum von fünf Jahren einen direkten Vergleich zwischen den Gemeinden und dem Kanton Obwalden erlauben.

Kennzahlen stellen ein nützliches Instrument für die Beurteilung einer finanzpolitischen Situation dar. Allerdings kann die Aussagekraft auch eingeschränkt sein. So ist es möglich, dass ein öffentliches Gemeinwesen zum Beispiel aufgrund eines hohen Selbstfinanzierungsgrades und einer tiefen Verschuldung eine durchaus gesunde Finanzlage ausweist. Diese positive Tatsache muss nicht zwingend eine umsichtige Finanzpolitik anzeigen. Sie kann auch auf eine Vernachlässigung von Neu- und Ersatzinvestitionen über Jahre hindeuten. Zudem kann mit Hilfe der Daten aus der Finanzbuchhaltung nicht aufgezeigt werden, welche Leistungen die Gemeinde erbringt. Es ist auch nicht ersichtlich, in welcher Qualität und Quantität die Aufgaben ausgeführt werden.

In der vorliegenden Finanzstatistik hat die Finanzkontrolle Obwalden zur Beurteilung der Finanzlage der Obwaldner Einwohnergemeinden acht Kennzahlen nach einem einheitlichen System berechnet. In Ergänzung dazu bietet die Finanzstatistik einen Überblick über die Erfolgsrechnungen, Investitionsrechnungen und Bilanzen der Obwaldner Gemeinden. Nebst dem direkten Zahlenvergleich ermöglicht die Umrechnung der einzelnen Werte auf 1'000 Einwohner interessante Quervergleiche zwischen den Gemeinden.

Die Finanzstatistik soll den Einwohnergemeinden die Möglichkeit bieten, Erkenntnisse in die Erarbeitung künftiger Budgets und der Finanzplanung einfliessen zu lassen. Sie richtet sich auch an weitere interessierte Kreise, die einen kompakten Überblick über die Finanzlage der Obwaldner Einwohnergemeinden erhalten möchten.

Zahlen in 1'000 Franken

	Sarnen	Kerns	Sachseln	Alpnach	Giswil	Lungern	Engelberg	Alle Gemeinden	Kanton Obwalden
Betrieblicher Aufwand	50'504	20'684	19'518	21'744	14'088	9'423	23'673	159'635	291'400
Betrieblicher Ertrag	52'963	25'668	18'529	23'743	14'208	9'934	26'627	171'674	260'554
Ergebnis aus betrieblicher Tätigkeit	2'459	4'984	-989	1'999	120	511	2'954	12'038	-30'846
Finanzaufwand	882	403	343	311	390	60	1'705	4'094	478
Finanzertrag	1'408	801	445	597	496	510	6'626	10'883	21'543
Ergebnis aus Finanzierung	527	398	102	286	106	450	4'920	6'789	21'065
Operatives Ergebnis	2'985	5'382	-886	2'284	226	961	7'875	18'828	-9'781

Ergebniszeilen: Aufwandüberschuss (-), Ertragsüberschuss (+)

Zahlen in 1'000 Franken

	Sarnen	Kerns	Sachseln	Alpnach	Giswil	Lungern	Engelberg	Alle Gemeinden	Kanton Obwalden
Zusätzliche Abschreibungen	142	3'349	0	208	220	0	6'205	10'123	980
Einlagen in Vorfinanzierungen des Eigenkapitals	4'375	0	0	1'500	0	0	0	5'875	0
Einlagen in finanzpolitische Reserve	0	0	0	0	0	200	1'000	1'200	0
Übriger ausserordentlicher Aufwand	0	0	0	0	0	0	0	0	0
<b>Total ausserordentlicher Aufwand</b>	<b>4'517</b>	<b>3'349</b>	<b>0</b>	<b>1'708</b>	<b>220</b>	<b>200</b>	<b>7'205</b>	<b>17'199</b>	<b>980</b>
Entnahmen aus Vorfinanzierungen des Eigenkapitals	2'004	0	0	0	0	0	859	2'862	0
Entnahmen aus finanzpolitischer Reserve	0	0	0	0	0	0	0	0	0
Übriger ausserordentlicher Ertrag	0	0	47	0	0	0	0	47	0
<b>Total ausserordentlicher Ertrag</b>	<b>2'004</b>	<b>0</b>	<b>47</b>	<b>0</b>	<b>0</b>	<b>0</b>	<b>859</b>	<b>2'909</b>	<b>0</b>
<b>Ausserordentliches Ergebnis</b>	<b>-2'513</b>	<b>-3'349</b>	<b>47</b>	<b>-1'708</b>	<b>-220</b>	<b>-200</b>	<b>-6'346</b>	<b>-14'289</b>	<b>-980</b>
<b>Gesamtergebnis Erfolgsrechnung</b>	<b>472</b>	<b>2'033</b>	<b>-840</b>	<b>577</b>	<b>6</b>	<b>761</b>	<b>1'529</b>	<b>4'538</b>	<b>-10'761</b>

Ergebniszeilen: Aufwandüberschuss (-), Ertragsüberschuss (+)

Zahlen in 1'000 Franken

Gemeinden	Einwohner 31.12.2016	30 Personal- aufwand	31 Sach- und übriger Be- triebsaufwand	33 Abschrei- bungen VV	34 Finanz- aufwand	35 Einlagen in Fonds und SF	36 Transfer- aufwand	37 Durch- laufende Beiträge	38 Ausser- ordentlicher Aufwand	39 Interne Ver- rechnungen	Total Aufwand ER
Sarnen	10'165	21'483 2'113.38	13'473 1'325.40	3'806 374.39	882 86.72	21 2.05	11'681 1'149.11	42 4.14	4'517 444.35	2'237 220.07	58'140 5'719.60
Kerns	6'270	11'373 1'813.82	2'829 451.19	1'381 220.26	403 64.33	66 10.54	4'873 777.15	163 25.96	3'349 534.11	316 50.41	24'752 3'947.76
Sachseln	5'060	9'560 1'889.34	3'510 693.65	1'332 263.20	343 67.70	393 77.58	4'614 911.94	109 21.57	0 0.05	591 116.76	20'452 4'041.80
Alpnach	5'974	10'623 1'778.20	3'373 564.58	2'009 336.34	311 52.14	165 27.61	5'574 933.09	0 0.00	1'708 285.88	261 43.67	24'024 4'021.51
Giswil	3'623	7'766 2'143.48	1'780 491.40	801 221.07	390 107.57	56 15.48	3'685 1'017.09	0 0.00	220 60.72	638 176.00	15'335 4'232.80
Lungern	2'110	4'309 2'041.98	1'262 598.22	718 340.51	60 28.47	226 106.88	2'909 1'378.45	0 0.00	200 94.79	158 74.98	9'842 4'664.28
Engelberg	4'258	9'382 2'203.33	5'806 1'363.59	2'017 473.60	1'705 400.45	0 0.00	6'468 1'519.12	0 0.00	7'205 1'692.05	654 153.61	33'237 7'805.76
Alle Gemeinden	37'460	74'494 1'988.64	32'033 855.13	12'064 322.05	4'094 109.28	926 24.72	39'804 1'062.57	314 8.38	17'199 459.12	4'855 129.60	185'782 4'959.48
Kanton Obwalden		56'016 1'495.36	29'216 779.92	7'645 204.08	478 12.76	1'836 49.03	157'621 4'207.71	39'066 1'042.87	980 26.16	22'673 605.26	315'531 8'423.14

Zahlen in 1'000 Franken

Gemeinden	Einwohner 31.12.2016	40 Fiskal- ertrag	41 Regalien, Konzessionen	42 Entgelte	43 Ver- schiedene Erträge	44 Finanz- ertrag	45 Entnahmen aus Fonds und SF	46 Transfer- ertrag	47 Durch- laufende Beiträge	48 Ausser- ordentlicher Ertrag	49 Interne Ver- rechnungen	Total Ertrag ER
Sarnen	10'165	40'916 4'025.22	60 5.92	9'207 905.71	125 12.29	1'408 138.55	473 46.54	2'140 210.51	42 4.14	2'004 197.11	2'237 220.07	58'612 5'766.06
Kerns	6'270	18'104 2'887.42	268 42.72	2'367 377.53	0 0.01	801 127.80	42 6.77	4'724 753.44	163 25.96	0 0.00	316 50.41	26'786 4'272.05
Sachseln	5'060	14'344 2'834.73	0 0.00	2'742 541.84	30 5.83	445 87.92	0 0.00	1'305 257.95	109 21.57	47 9.25	591 116.76	19'612 3'875.85
Alpnach	5'974	17'559 2'939.16	0 0.00	2'954 494.54	0 0.00	597 99.96	91 15.21	3'139 525.49	0 0.00	0 0.00	261 43.67	24'601 4'118.03
Giswil	3'623	8'387 2'314.85	0 0.00	1'662 458.61	0 0.00	496 136.89	11 3.06	4'149 1'145.12	0 0.00	0 0.00	638 176.00	15'342 4'234.54
Lungern	2'110	6'029 2'857.25	2 0.81	1'136 538.51	0 0.00	510 241.61	14 6.59	2'754 1'305.02	0 0.00	0 0.00	158 74.98	10'602 5'024.78
Engelberg	4'258	21'200 4'978.85	1'004 235.77	2'100 493.21	16 3.72	6'626 1'556.02	489 114.77	1'819 427.15	0 0.00	859 201.71	654 153.61	34'766 8'164.80
Alle Gemeinden	37'460	126'538 3'377.96	1'334 35.60	22'168 591.77	170 4.55	10'883 290.52	1'120 29.90	20'030 534.69	314 8.38	2'909 77.66	4'855 129.60	190'320 5'080.63
Kanton Obwalden		97'960 2'615.06	7'616 203.30	18'589 496.24	3'657 97.63	21'543 575.10	531 14.17	93'135 2'486.25	39'066 1'042.87	0 0.00	22'673 605.26	304'770 8'135.88

Zahlen in 1'000 Franken

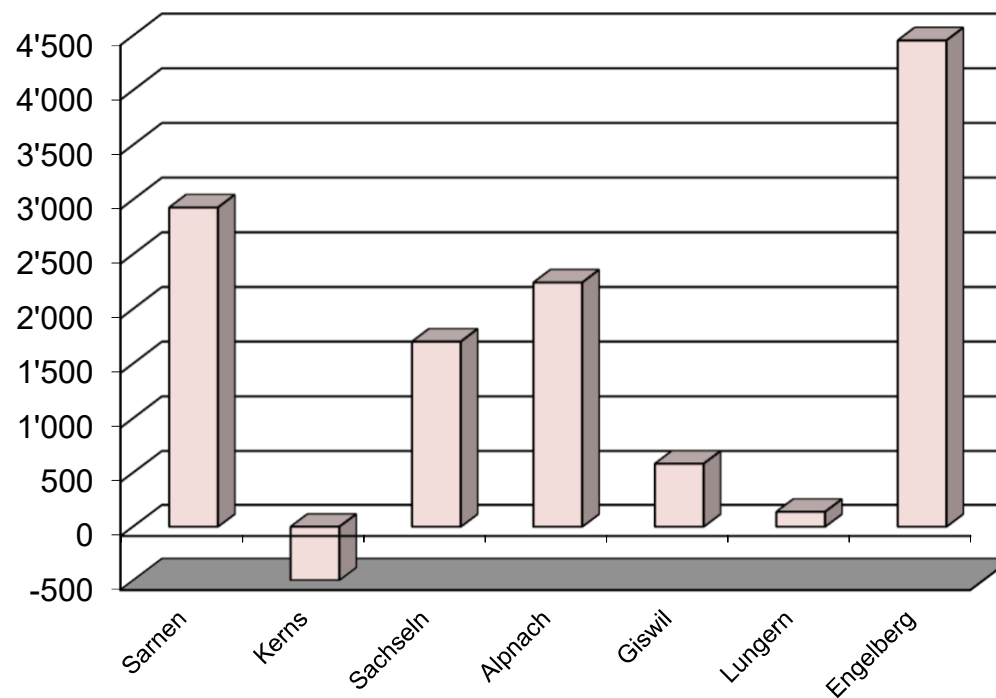
Gemeinden	Einwohner 31.12.2016	0 Allgemeine Verwaltung	1 Öffentliche Ordnung, Sicherheit	2 Bildung	3 Kultur, Sport, Freizeit, Kirche	4 Gesundheit	5 Soziale Sicherheit	6 Verkehr	7 Umwelt- schutz, Raumord.	8 Volks- wirtschaft	9 Finanzen ohne Steuern	Total Nettoaufwand ER
Sarnen	10'165	2'904 285.66	527 51.89	18'981 1'867.30	2'588 254.63	2'738 269.36	4'030 396.49	3'105 305.49	1'691 166.37	215 21.19	795 78.25	37'576 3'696.63
Kerns	6'270	1'394 222.29	202 32.27	11'231 1'791.31	317 50.58	1'072 170.91	2'072 330.51	533 84.94	148 23.60	149 23.76	-4'417 -704.43	12'701 2'025.74
Sachseln	5'060	1'691 334.23	304 60.09	7'740 1'529.56	1'460 288.49	1'260 249.07	1'633 322.66	884 174.62	534 105.48	177 34.91	-612 -121.04	15'069 2'978.07
Alpnach	5'974	1'942 325.12	256 42.87	9'193 1'538.78	229 38.30	1'731 289.71	2'007 336.00	1'554 260.11	780 130.64	177 29.71	-2'571 -430.30	15'299 2'560.93
Giswil	3'623	1'068 294.78	167 45.99	6'404 1'767.62	130 35.89	744 205.38	1'260 347.78	803 221.53	514 141.96	229 63.24	-3'159 -871.86	8'160 2'252.32
Lungern	2'110	974 461.49	104 49.09	3'942 1'868.03	116 54.76	602 285.50	1'052 498.63	630 298.79	187 88.52	97 45.96	-2'681 -1'270.83	5'022 2'379.94
Engelberg	4'258	2'386 560.31	246 57.77	6'867 1'612.82	1'748 410.43	1'324 311.02	2'073 486.81	1'821 427.77	1'303 306.00	351 82.32	-4'845 -1'137.93	13'274 3'117.33
Alle Gemeinden	37'460	12'358 329.91	1'806 48.22	64'358 1'718.04	6'587 175.85	9'471 252.84	14'128 377.14	9'330 249.06	5'157 137.68	1'395 37.24	-17'490 -466.90	107'101 2'859.08
Kanton Obwalden		12'387 330.68	4'491 119.88	42'832 1'143.40	2'589 69.13	42'044 1'122.38	29'359 783.75	21'163 564.95	5'237 139.80	-7'610 -203.14	-57'185 -1'526.56	95'308 2'544.25

Bemerkung: ohne ausserordentlicher Aufwand und ausserordentlicher Ertrag

Zahlen in 1'000 Franken

Gemeinden	Einwohner 31.12.2016	5 Ausgaben	6 Einnahmen	Netto- investitionen
Sarnen	10'165	5'747 565.34	2'818 277.21	2'929 288.13
Kerns	6'270	832 132.76	1'329 211.98	-497 -79.22
Sachseln	5'060	1'814 358.40	111 21.98	1'702 336.42
Alpnach	5'974	2'980 498.82	737 123.38	2'243 375.44
Giswil	3'623	1'183 326.49	598 165.19	584 161.31
Lungern	2'110	189 89.46	50 23.85	138 65.61
Engelberg	4'258	9'540 2'240.49	5'083 1'193.71	4'457 1'046.78
Alle Gemeinden	37'460	22'284 594.88	10'727 286.36	11'557 308.53
Kanton Obwalden		36'888 984.74	19'621 523.79	17'267 460.96

## Nettoinvestitionen 2016





Zahlen in 1'000 Franken

Gemeinden	Einwohner 31.12.2016	100 Flüssige Mittel, kurzfristige Geldanlagen	101 Forderungen	102 Kurzfristige Finanz- anlagen	104 Aktive Rechnungs- abgrenzungen	106 Vorräte, anfang. Arbeiten	107 Finanz- anlagen	108 Sach- anlagen FV	109 Forderungen gegenüber SF / Fonds FK	Total Finanz- vermögen FV
Sarnen	10'165	14'807 1'456.71	5'640 554.87	0 0.00	5 0.48	5 0.45	7'555 743.19	1'600 157.40	0 0.00	29'612 2'913.10
Kerns	6'270	11'418 1'821.03	2'903 463.01	0 0.00	782 124.77	0 0.06	0 0.00	1'628 259.63	0 0.00	16'731 2'668.50
Sachseln	5'060	6'629 1'310.10	1'135 224.23	0 0.00	1'211 239.27	52 10.30	0 0.00	100 19.76	0 0.00	9'127 1'803.66
Alpnach	5'974	7'752 1'297.55	2'132 356.82	3 0.54	3'003 502.60	0 0.00	0 0.00	245 41.04	0 0.00	13'134 2'198.55
Giswil	3'623	4'676 1'290.75	1'651 455.74	2'450 676.24	648 178.87	4 1.11	1'211 334.37	2'523 696.46	0 0.00	13'164 3'633.53
Lungern	2'110	4'195 1'987.94	1'228 582.09	0 0.00	19 9.01	0 0.00	49 23.03	391 185.28	0 0.00	5'881 2'787.35
Engelberg	4'258	2'761 648.51	5'531 1'298.94	0 0.00	212 49.81	80 18.72	9'026 2'119.75	9'350 2'195.98	0 0.00	26'960 6'331.71
Alle Gemeinden	37'460	52'238 1'394.51	20'220 539.77	2'453 65.49	5'880 156.96	141 3.76	17'840 476.25	15'838 422.79	0 0.00	114'610 3'059.53
Kanton Obwalden		8'745 233.45	72'109 1'924.97	22'600 603.31	12'367 330.15	232 6.20	41'177 1'099.22	244 6.51	0 0.00	157'475 4'203.82

Gliederung Verwaltungsvermögen

Zahlen in 1'000 Franken

Gemeinden	Einwohner 31.12.2016	140 Sachanlagen VV	142 Immaterielle Anlagen	144 Darlehen	145 Beteiligungen, Grund- kapitalien	146 Investitions- beiträge	148 kumulierte zusätzliche Abschreibungen	Total Verwaltungs- vermögen VV	Total Aktiven
Sarnen	10'165	42'765 4'207.04	0 0.00	0 0.00	1'032 101.53	-36 -3.59	-164 -16.13	43'596 4'288.85	73'208 7'201.95
Kerns	6'270	9'492 1'513.80	0 0.00	6'113 974.88	500 79.75	0 0.00	0 0.00	16'104 2'568.42	32'835 5'236.92
Sachseln	5'060	13'150 2'598.77	0 0.00	2'683 530.14	505 99.80	193 38.08	0 0.00	16'530 3'266.80	25'657 5'070.46
Alpnach	5'974	17'971 3'008.17	0 0.00	103 17.24	1'024 171.47	585 97.92	-876 -146.59	18'807 3'148.21	31'942 5'346.76
Giswil	3'623	7'192 1'985.11	0 0.00	2'772 765.11	500 138.01	825 227.84	0 0.00	11'290 3'116.07	24'454 6'749.60
Lungern	2'110	4'509 2'137.11	0 0.00	30 14.22	590 279.62	409 193.73	0 0.00	5'538 2'624.67	11'419 5'412.03
Engelberg	4'258	14'456 3'394.99	0 0.00	4'664 1'095.35	1'401 328.91	83 19.54	0 0.00	20'604 4'838.79	47'564 11'170.49
Alle Gemeinden	37'460	109'534 2'924.02	0 0.00	16'364 436.84	5'552 148.21	2'059 54.96	-1'040 -27.76	132'469 3'536.27	247'079 6'595.80
Kanton Obwalden		73'494 1'961.93	1'023 27.32	4'592 122.58	22'165 591.71	29'050 775.51	0 0.00	130'325 3'479.05	287'800 7'682.87

Zahlen in 1'000 Franken

Gemeinden	Einwohner 31.12.2016	200 Laufende Verbindlich- keiten	201 Kurzfristige Finanzver- bindlichkeiten	204 Passive Rechnungs- abgrenzung	205 Kurzfristige Rückstellungen	206 Langfristige Finanzver- bindlichkeiten	208 Langfristige Rückstellungen	209 Verbindlich- keiten SF / Fonds FK	Total Fremdkapital FK
Sarnen	10'165	2'614 257.16	0 0.00	647 63.66	1'801 177.15	11'500 1'131.33	2'619 257.61	0 0.00	19'180 1'886.91
Kerns	6'270	1'011 161.26	2'900 462.52	790 125.98	50 7.97	14'512 2'314.45	40 6.41	0 0.00	19'303 3'078.59
Sachseln	5'060	1'652 326.50	0 0.00	168 33.27	0 0.00	10'760 2'126.54	61 12.12	349 68.97	12'991 2'567.40
Alpnach	5'974	2'049 343.05	7'000 1'171.74	642 107.43	42 7.08	15'851 2'653.26	0 0.00	0 0.00	25'584 4'282.57
Giswil	3'623	708 195.46	0 0.07	333 91.95	9 2.41	17'381 4'797.46	32 8.97	526 145.24	18'990 5'241.56
Lungern	2'110	742 351.84	0 0.00	372 176.39	0 0.00	7'130 3'379.21	0 0.00	0 0.00	8'245 3'907.43
Engelberg	4'258	2'924 686.61	0 0.00	69 16.19	0 0.00	20'450 4'802.72	76 17.88	0 0.00	23'519 5'523.41
Alle Gemeinden	37'460	11'701 312.35	9'900 264.29	3'021 80.66	1'902 50.77	97'584 2'605.01	2'829 75.51	875 23.36	127'812 3'411.96
Kanton Obwalden		28'828 769.58	34 0.91	18'417 491.65	1'430 38.17	10'000 266.95	3'374 90.06	43'559 1'162.81	105'642 2'820.12

Zahlen in 1'000 Franken

Gemeinden	Einwohner 31.12.2016	290 Verpflicht. / Vorschüsse ggü. SF	291 Fonds	293 Vorfinan- zierungen	294 Finanz- politische Reserve	295 Aufwertungs- reserve	296 Neubewer- tungsreserve FV	298 Übriges Eigenkapital	299 Bilanz- überschuss / -fehlbetrag	Total Eigenkapital EK	Total Passiven
Sarnen	10'165	6'235 613.34	1'712 168.46	34'341 3'378.35	8'000 787.01	0 0.00	0 0.00	0 0.00	3'739 367.87	54'027 5'315.04	73'208 7'201.95
Kerns	6'270	3'086 492.23	361 57.58	0 0.00	700 111.64	0 0.00	485 77.30	0 0.00	8'901 1'419.58	13'533 2'158.33	32'835 5'236.92
Sachseln	5'060	3'197 631.86	0 0.00	0 0.00	1'800 355.73	0 0.00	0 0.00	0 0.00	7'668 1'515.47	12'665 2'503.06	25'657 5'070.46
Alpnach	5'974	1'501 251.29	259 43.37	2'300 385.00	0 0.00	0 0.00	293 49.02	0 0.00	2'004 335.50	6'357 1'064.19	31'942 5'346.76
Giswil	3'623	581 160.47	580 160.01	0 0.00	0 0.00	0 0.00	187 51.56	0 0.00	4'116 1'136.01	5'464 1'508.05	24'454 6'749.60
Lungern	2'110	1'306 618.91	184 87.12	0 0.00	400 189.57	0 0.00	418 197.87	0 0.00	867 411.12	3'175 1'504.59	11'419 5'412.03
Engelberg	4'258	-313 -73.59	760 178.59	218 51.31	1'000 234.85	0 0.00	3'289 772.50	0 0.00	19'090 4'483.42	24'045 5'647.09	47'564 11'170.49
Alle Gemeinden	37'460	15'593 416.26	3'856 102.95	36'859 983.97	11'900 317.67	0 0.00	4'671 124.70	0 0.00	46'386 1'238.29	119'267 3'183.84	247'079 6'595.80
Kanton Obwalden		1'227 32.75	0 0.00	52'000 1'388.15	0 0.00	0 0.00	5 0.13	0 0.00	128'927 3'441.71	182'158 4'862.74	287'800 7'682.87

Gemeinden	je 1.0 Steuereinheit und Einwohner/in					relative Steuerkraft gegenüber dem kantonalen Durchschnitt				
	2016 Fr.	2015 Fr.	2014 Fr.	2013 Fr.	2012 Fr.	2016 %	2015 %	2014 %	2013 %	2012 %
Sarnen	997.76	1'766.05	807.37	1'075.50	802.14	137.02	184.66	118.15	147.82	119.00
Kerns	571.60	577.82	516.82	492.96	481.79	78.50	60.42	75.63	67.76	71.47
Sachsln	632.50	762.61	656.02	626.27	615.36	86.86	79.74	96.00	86.08	91.29
Alpnach	603.68	601.25	625.95	586.90	575.50	82.90	62.87	91.60	80.67	85.38
Giswil	460.30	476.89	513.42	472.15	637.72	63.21	49.86	75.13	64.90	94.61
Lungern	539.08	561.04	509.21	539.49	568.45	74.03	58.66	74.52	74.15	84.33
Engelberg	1'028.41	1'144.74	1'002.10	963.00	958.41	141.23	119.69	146.64	132.36	142.18
Alle Gemeinden	728.19	956.38	683.35	727.55	674.08	100.00	100.00	100.00	100.00	100.00

Hilfstabelle zur Ermittlung der Steuerkraft 2016

Gemeinden	Gemeinde-Steueranteil in Fr.	Anzahl St.-Einh.	Steuern Fr. in 1.0 St.-Einh.	Einwohner 31.12.2016	1.0 Steuer-Einheiten je Einwohner/in	
					in Fr.	in %
Sarnen	41'177'325.90	4.06	10'142'198.50	10'165	997.76	137.02
Kerns	16'844'613.85	4.70	3'583'960.39	6'270	571.60	78.50
Sachseln	14'241'972.25	4.45	3'200'443.20	5'060	632.50	86.86
Alpnach	17'490'892.80	4.85	3'606'369.65	5'974	603.68	82.90
Giswil	8'338'387.85	5.00	1'667'677.57	3'623	460.30	63.21
Lungern	5'971'644.50	5.25	1'137'456.10	2'110	539.08	74.03
Engelberg	21'237'938.95	4.85	4'378'956.48	4'258	1'028.41	141.23
Alle Gemeinden	125'302'776.10	4.59	27'278'106.54	37'460	728.19	100.00

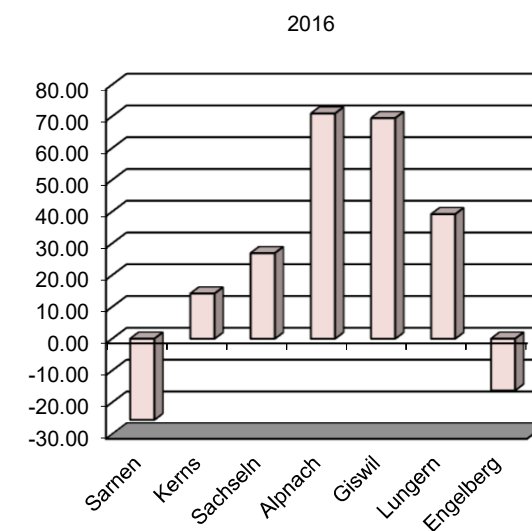
Einwohnerzahl: Stand 31.12. ohne Wochenaufenthalter und Asylbewerber

Gemeinden	Kennzahlen 1. Priorität HRM2			Kennzahlen 2. Priorität HRM2				
	Nettoverschuldungsquotient %	Selbstfinanzierungsgrad %	Zinsbelastungsanteil %	Nettoschuld je Einwohner/in in Fr.	Selbstfinanzierungsanteil %	Kapitaldienstanteil %	Bruttoverschuldungsanteil %	Investitionsanteil %
Sarnen	-25.49	217.11	0.74	-1'026.19	11.70	7.79	25.98	10.80
Kerns	14.20	-1'366.37	0.62	410.09	25.80	5.87	70.03	4.10
Sachsln	26.94	53.22	1.53	763.74	4.79	8.68	65.63	9.15
Alpnach	70.91	196.41	1.02	2'084.02	18.10	9.43	102.30	13.11
Giswil	69.47	232.25	0.15	1'608.02	9.23	7.53	123.02	8.28
Lungern	39.20	1'455.72	0.06	1'120.08	19.29	8.13	75.38	2.19
Engelberg	-16.23	217.99	0.77	-808.30	29.22	7.78	70.29	30.38
Alle Gemeinden	10.43	272.95	0.76	352.43	17.31	7.82	65.38	13.08
Kanton Obwalden	-52.91	40.09	-0.29	-1'383.70	2.85	6.04	15.99	9.19

Diese Kennzahlen beruhen auf einheitlicher Berechnung durch die Finanzkontrolle Obwalden

## Vergleich der Kennzahlen 2012 - 2016 Nettoverschuldungsquotient

Gemeinden	Rechnung 2016 %	Rechnung 2015 %	Rechnung 2014 %	Rechnung 2013 %	Rechnung 2012 %
Sarnen	-25.49	-10.19	87.52	71.15	119.34
Kerns	14.20	64.00	62.02	56.43	56.70
Sachseln	26.94	20.02	49.52	69.47	84.42
Alpnach	70.91	84.69	119.27	147.49	158.33
Giswil	69.47	77.57	70.03	72.35	54.33
Lungern	39.20	73.83	108.01	99.91	80.10
Engelberg	-16.23	7.51	34.35	55.65	56.63
Alle Gemeinden	10.43	20.33	73.66	77.68	93.20
Kanton Obwalden	-52.91	-51.69	-45.68	-67.97	-99.04



### Definition

Der Nettoverschuldungsquotient ist die Differenz zwischen Fremdkapital und Finanzvermögen in Prozenten des Fiskalertrags.

### Beurteilungskriterien

< 100% gut  
100% - 150% genügend  
> 150% schlecht



Vergleich der Kennzahlen 2012 - 2016

Selbstfinanzierungsgrad

Gemeinden	Nettoinvestitionen in Fr. 1'000.--	2016		2015	2014	2013	2012
		Selbstfinanzierung in Fr. 1'000.--	Selbstfinanzierungsgrad in %				
Sarnen	2'929	6'359	217.11	887.20	196.16	250.38	29.38
Kerns	-497	6'787	-1'366.37	83.47	73.24	90.31	340.81
Sachseln	1'702	906	53.22	741.66	1'667.24	1515.86	207.06
Alpnach	2'243	4'405	196.41	-7'392.29	-951.28	160.92	3.55
Giswil	584	1'357	232.25	90.51	93.08	56.21	378.58
Lungern	138	2'015	1'455.72	1'711.95	82.10	61.66	86.35
Engelberg	4'457	9'716	217.99	170.31	154.45	99.62	85.94
Alle Gemeinden	11'557	31'546	272.95	376.44	162.97	152.39	77.13
Kanton Obwalden	17'267	6'923	40.09	322.79	7.97	33.06	26.96

**Definition**

Der Selbstfinanzierungsgrad ist die Selbstfinanzierung in Prozenten der Nettoinvestitionen.

**Beurteilungskriterien**

Mittelfristig im Durchschnitt 100%  
unter Berücksichtigung der aktuellen  
Verschuldung und Konjunkturlage

> 100% Hochkonjunktur

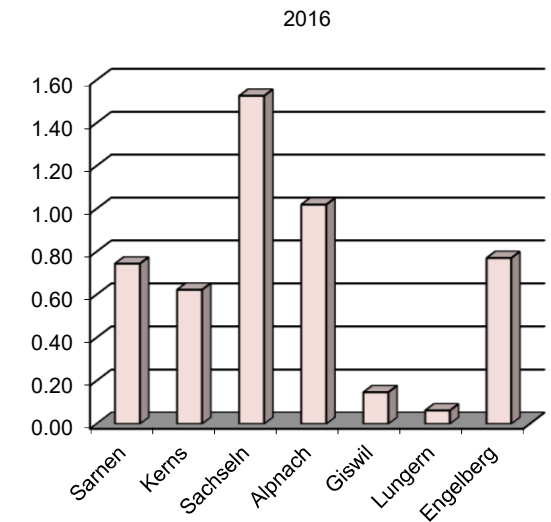
80% - 100% "Normalfall"

50% - 80% Abschwung

Gemeinden	Rechnung 2016 %	Rechnung 2015 %	Rechnung 2014 %	Rechnung 2013 %	Rechnung 2012 %
Sarnen	0.74	0.38	1.02	0.86	1.35
Kerns	0.62	0.64	0.69	1.07	1.46
Sachseln	1.53	1.55	1.72	2.09	2.29
Alpnach	1.02	1.30	1.80	1.98	2.63
Giswil	0.15	0.09	0.21	0.85	0.33
Lungern	0.06	0.15	0.27	0.43	0.60
Engelberg	0.77	1.04	1.43	1.66	1.93
Alle Gemeinden	0.76	0.70	1.12	1.27	1.58
Kanton Obwalden	-0.29	-0.25	-0.44	-0.61	-0.94

#### Definition

Der Zinsbelastungsanteil ist die Differenz zwischen Zinsaufwand und Zinsertrag in Prozenten des Laufenden Ertrags.



#### Beurteilungskriterien

- 0% - 4% gut
- 4% - 9% genügend
- > 9% schlecht

Vergleich der Kennzahlen 2012 - 2016

Nettoschuld

in Franken

Gemeinden	2016		2015		2014	2013	2012
	insgesamt	je Einwohner/in	insgesamt	je Einwohner/in	je Einwohner/in	je Einwohner/in	je Einwohner/in
Sarnen	-10'431'180.22	-1'026.19	-7'638'735.09	-749.48	2'887.17	3'106.43	3'890.39
Kerns	2'571'279.34	410.09	9'860'459.35	1'616.73	1'505.87	1'310.10	1'290.21
Sachseln	3'864'527.24	763.74	3'450'501.06	681.11	1'452.35	1'940.75	2'321.44
Alpnach	12'449'923.06	2'084.02	14'619'441.36	2'477.45	3'217.91	3'820.10	3'936.46
Giswil	5'825'867.89	1'608.02	6'657'812.46	1'855.58	1'800.02	1'712.75	1'504.43
Lungern	2'363'369.17	1'120.08	4'422'880.29	2'082.34	2'761.72	2'694.02	2'282.90
Engelberg	-3'441'747.45	-808.30	1'771'551.44	419.80	1'666.01	2'606.18	2'644.11
Alle Gemeinden	13'202'039.03	352.43	33'143'910.87	891.20	2'266.00	2'549.67	2'791.34
Kanton Obwalden	-51'833'222.68	-1'383.70	-64'385'064.59	-1'731.25	-1'085.65	-1'715.46	-2'276.38

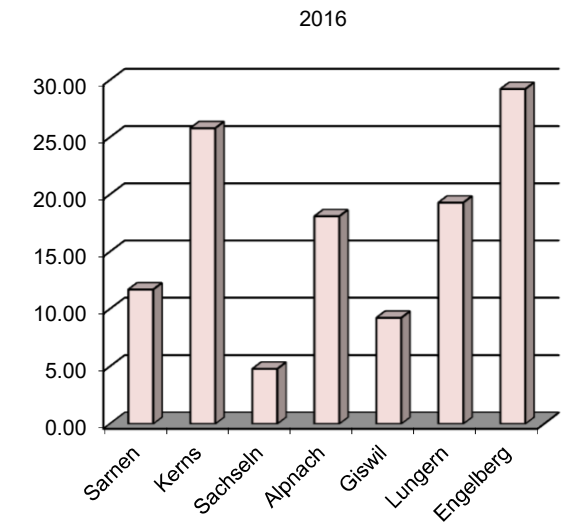
**Definition**

Die Nettoschuld ist das Fremdkapital abzüglich des Finanzvermögens oder alternativ berechnet das Verwaltungsvermögen abzüglich des Eigenkapitals. Sie wird durch die Anzahl Einwohnerinnen und Einwohner per 31.12. geteilt.

**Beurteilungskriterien**

< Fr. 0	Nettovermögen
Fr. 0 - Fr. 1'000	geringe Verschuldung
Fr. 1'001 - Fr. 2'500	mittlere Verschuldung
Fr. 2'501 - Fr. 5'000	hohe Verschuldung
> Fr. 5'000	sehr hohe Verschuldung

Gemeinden	Rechnung 2016 %	Rechnung 2015 %	Rechnung 2014 %	Rechnung 2013 %	Rechnung 2012 %
Sarnen	11.70	46.63	10.82	22.13	2.36
Kerns	25.80	16.84	16.61	13.21	9.14
Sachseln	4.79	18.50	11.13	9.73	6.68
Alpnach	18.10	16.85	13.86	5.08	0.64
Giswil	9.23	6.83	9.83	6.35	12.67
Lungern	19.29	15.98	4.04	6.71	11.27
Engelberg	29.22	36.64	27.99	15.75	15.04
Alle Gemeinden	17.31	31.94	14.62	14.30	7.28
Kanton Obwalden	2.85	14.20	0.88	4.15	2.69



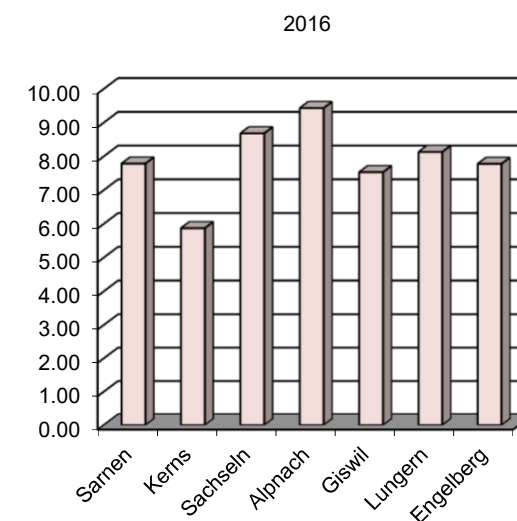
#### Definition

Der Selbstfinanzierungsanteil ist die Selbstfinanzierung in Prozenten des Laufenden Ertrags.

#### Beurteilungskriterien

> 20% gut  
10% - 20% mittel  
< 10% schlecht

Gemeinden	Rechnung 2016 %	Rechnung 2015 %	Rechnung 2014 %	Rechnung 2013 %	Rechnung 2012 %
Sarnen	7.79	4.56	9.17	17.23	9.67
Kerns	5.87	7.27	6.72	6.53	7.21
Sachseln	8.68	8.24	10.68	12.33	16.17
Alpnach	9.43	10.73	14.85	17.09	21.42
Giswil	7.53	6.84	9.93	8.99	6.07
Lungern	8.13	11.57	11.06	9.70	8.85
Engelberg	7.78	9.80	13.26	14.76	14.47
Alle Gemeinden	7.82	7.18	10.67	13.78	11.96
Kanton Obwalden	6.04	6.29	7.06	6.01	5.20



#### Definition

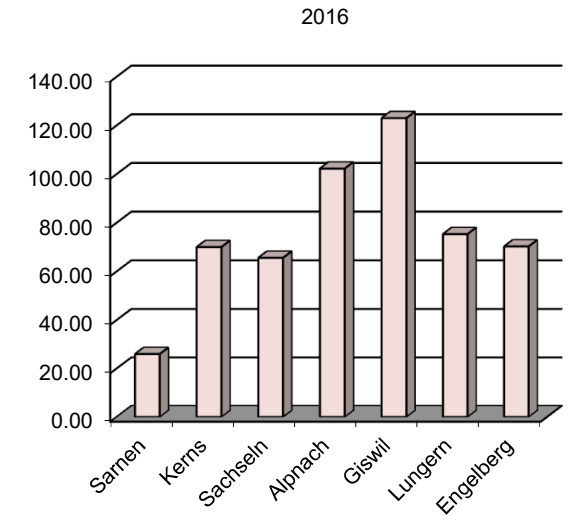
Der Kapitaldienstanteil sind der Nettozinsaufwand und die ordentlichen Abschreibungen in Prozenten des Laufenden Ertrags.

#### Beurteilungskriterien

- < 5% geringe Belastung
- 5% - 15% tragbare Belastung
- > 15% hohe Belastung

## Vergleich der Kennzahlen 2012 - 2016 Bruttoverschuldungsanteil

Gemeinden	Rechnung 2016 %	Rechnung 2015 %	Rechnung 2014 %	Rechnung 2013 %	Rechnung 2012 %
Sarnen	25.98	38.42	83.13	77.95	107.77
Kerns	70.03	92.44	90.97	79.45	88.78
Sachseln	65.63	68.60	91.65	101.44	102.98
Alpnach	102.30	109.62	125.66	149.65	164.27
Giswil	123.02	112.88	93.85	84.47	77.40
Lungern	75.38	99.38	102.02	99.31	97.70
Engelberg	70.29	74.05	110.97	107.21	111.03
Alle Gemeinden	65.38	67.97	97.76	95.98	108.54
Kanton Obwalden	15.99	19.34	32.53	23.75	22.68



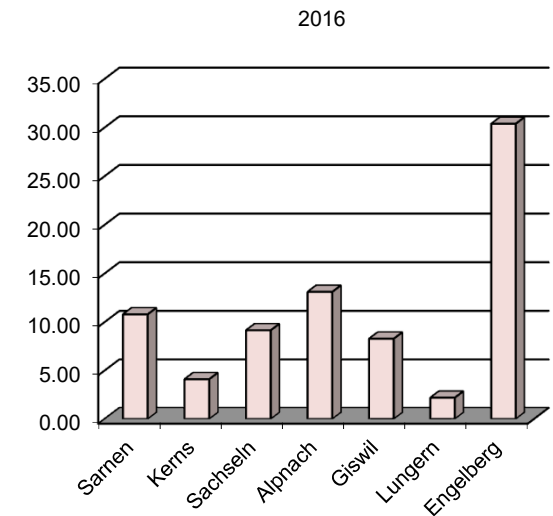
### Definition

Der Bruttoverschuldungsanteil entspricht den Bruttoschulden in Prozenten des Laufenden Ertrags.

### Beurteilungskriterien

< 50%	sehr gut
50% - 100%	gut
100% - 150%	mittel
150% - 200%	schlecht
> 200%	kritisch

Gemeinden	Rechnung 2016 %	Rechnung 2015 %	Rechnung 2014 %	Rechnung 2013 %	Rechnung 2012 %
Sarnen	10.80	14.74	13.62	16.44	17.90
Kerns	4.10	23.14	25.48	21.54	6.79
Sachseln	9.15	2.97	0.92	0.71	7.99
Alpnach	13.11	5.16	2.33	8.64	21.39
Giswil	8.28	10.44	13.47	12.59	11.09
Lungern	2.19	3.38	7.95	17.21	17.47
Engelberg	30.38	29.59	30.11	24.99	25.04
Alle Gemeinden	13.08	15.23	15.34	15.74	16.57
Kanton Obwalden	9.19	6.56	12.31	17.81	21.94



#### Definition

Der Investitionsanteil entspricht den Bruttoinvestitionen in Prozenten des konsolidierten Gesamtaufwands.

#### Beurteilungskriterien

- < 10% schwache Investitionstätigkeit
- 10% - 20% mittlere Investitionstätigkeit
- 20% - 30% starke Investitionstätigkeit
- > 30% sehr starke Investitionstätigkeit

Bemerkungen zur Gemeindefinanzstatistik

---