

Berufsbildung Obwalden in Zahlen 2015

Erstellung: 23.02.2016/ga
Freigabe: 26.02.2016/Ub



Kanton
Obwalden

Amt für Berufsbildung AfB
Bildungs- und Kulturdepartement



1. Neue Bildungsverhältnisse

Freigabe: 15.10.2015/ub

1.1 Nach Geschlecht

		30.09.14		30.09.15		+/-
Weiblich		162	37.9	154	36.9	-8
Männlich		266	62.1	263	63.1	-3
Total		428	100.0	417	100.0	-11

1.2 Nach Bildungstyp

		30.09.14		30.09.15		+/-
1 Jahre		0	0.0	0	0.0	0
2 Jahre		31	7.2	35	8.4	4
3 Jahre		271	63.3	253	60.7	-18
4 Jahre		126	29.4	129	30.9	3
Total		428	100.0	417	100.0	-11

1.3 Nach Lehrarten

		30.09.14		30.09.15		+/-
CH-Angebot		426	99.5	417	100.0	-9
Erstausbildung		349	81.5	346	83.0	-3
Erstausbildung (Privatschule SSE AG Engelberg)		12	2.8	4	1.0	-8
Zusatzausbildung		40	9.3	40	9.6	0
Repetenten		13	3.0	16	3.8	3
Nachholbildung (BBV Art. 32)		7	1.6	10	2.4	3
Validierungen (BBV Art. 31)		5	1.2	1	0.2	-4
Kant.-Angebot		2	0.5	0	0.0	-2
Anlehre		2	0.5	0	0.0	-2
Anlehre PLUS		0	0.0	0	0.0	0
Total		428	100.0	417	100.0	-11

1.4 Nach Lehrortsgemeinden

		30.09.14		30.09.15		+/-
Sarnen		156	36.4	149	35.7	-7
Sachseln		64	15.0	61	14.6	-3
Alpnach		58	13.6	66	15.8	8
Kerns		44	10.3	46	11.0	2
Engelberg		50	11.7	33	7.9	-17
Giswil		21	4.9	28	6.7	7
Lungern		22	5.1	23	5.5	1
Nicht definiert (Repetenten ohne Lehrbetrieb, BBV Art. 31+32)		13	3.0	11	2.6	-2
Total		428	100.0	417	100.0	-11

1.5 Nach Herkunftskantonen der Lernenden

		30.09.14		30.09.15		+/-
CH		19	4.4	6	1.4	-13
ZS		90	21.0	85	20.4	-5
Luzern		37	8.6	27	6.5	-10
Nidwalden		44	10.3	55	13.2	11
Schwyz		3	0.7	0	0.0	-3
Uri		4	0.9	2	0.5	-2
Zug		2	0.5	1	0.2	-1
OW		319	74.5	326	78.2	7
Total		428	100.0	417	100.0	-11

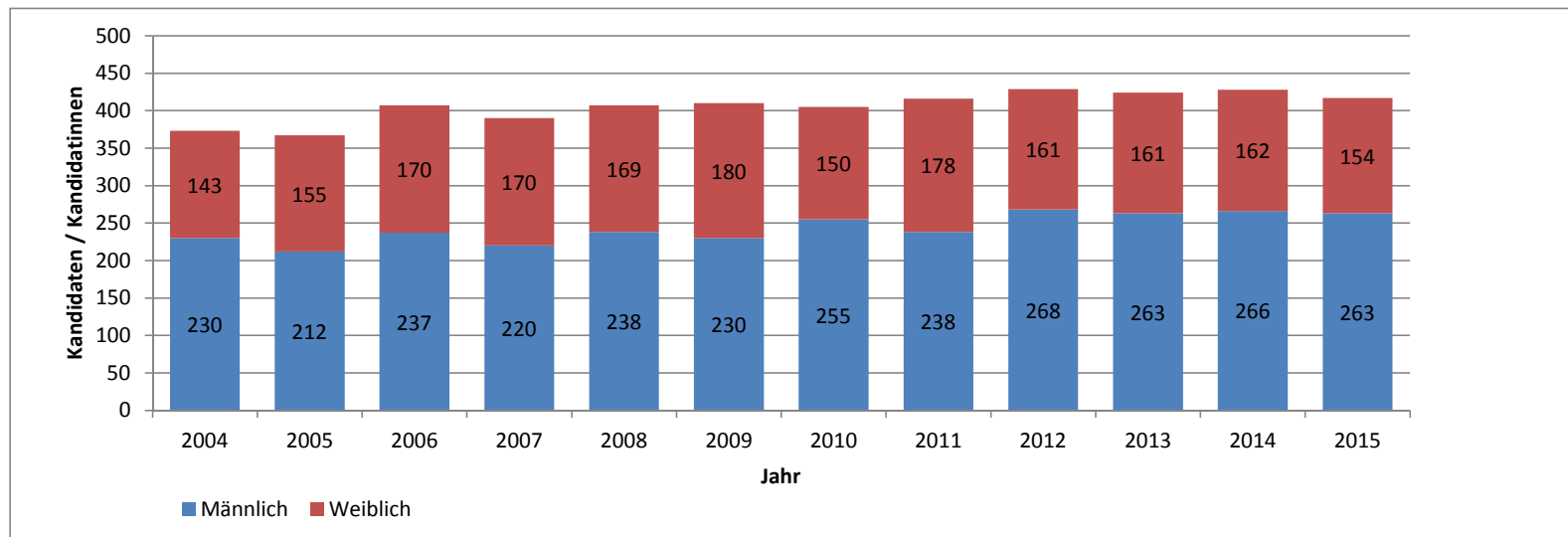
1. Neue Bildungsverhältnisse

Freigabe:

15.10.2015/ub

1.1-A Anzahl neue Bildungsverhältnisse nach Geschlecht

Jahr	M	W	Total
2004	230	143	373
2005	212	155	367
2006	237	170	407
2007	220	170	390
2008	238	169	407
2009	230	180	410
2010	255	150	405
2011	238	178	416
2012	268	161	429
2013	263	161	424
2014	266	162	428
2015	263	154	417
2016			
2017			
2018			
2019			
2020			





2. Gesamtbestand Bildungsverhältnisse

Freigabe

25.02.2016/ub

Nach Geschlecht

		31.12.14		31.12.15		+/-
Weiblich		424	37.4	419	37.3	-5
Männlich		711	62.6	703	62.7	-8
Total		1135	100.0	1122	100.0	-13

Nach Bildungstyp

		31.12.14		31.12.15		+/-
1 Jahre		0	0.0	0	0.0	0
2 Jahre		64	5.6	65	5.8	1
3 Jahre		673	59.3	620	55.3	-53
4 Jahre		398	35.1	437	38.9	39
Total		1135	100.0	1122	100.0	-13

Nach Lehrarten

		31.12.14		31.12.15		+/-
CH-Angebot		1133	99.8	1120	99.8	-13
Erstausbildung		1007	88.7	998	88.9	-9
Erstausbildung (Privatschule SSE AG, Engelberg)		12	1.1	11	1.0	-1
Zusatzausbildung		74	6.5	71	6.3	-3
Repetent		16	1.4	16	1.4	0
Nachholbildung (BBV Art. 32)		14	1.2	17	1.5	3
Validierungen (BBV Art. 31)		10	0.9	7	0.6	-3
Kant. Angebot		2	0.2	2	0.2	0
Anlehre		2	0.2	2	0.2	0
Anlehre PLUS		0	0.0	0	0.0	0
Total		1135	100.0	1122	100.0	-13

Nach Lehrortsgemeinden

		31.12.14		31.12.15		+/-
Sarnen		413	36.4	413	36.8	0
Sachseln		174	15.3	175	15.6	1
Alpnach		176	15.5	177	15.8	1
Kerns		116	10.2	115	10.2	-1
Engelberg		108	9.5	98	8.7	-10
Giswil		60	5.3	56	5.0	-4
Lungern		63	5.6	62	5.5	-1
Nicht definiert (Repetenten ohne Lehrbetrieb, BBV Art. 31+32)		25	2.2	26	2.3	1
Total		1135	100.0	1122	100.0	-13

Nach Herkunftskantonen der Lernenden

		31.12.14		31.12.15		+/-
CH		36	3.2	28	2.5	-8
ZS		212	18.7	221	19.7	9
Luzern		75	6.6	77	6.9	2
Nidwalden		120	10.6	132	11.8	12
Schwyz		6	0.5	3	0.3	-3
Uri		8	0.7	6	0.5	-2
Zug		3	0.3	3	0.3	0
OW		887	78.1	873	77.8	-14
Total		1135	100.0	1122	100.0	-13



2. Gesamtbestand Bildungsverhältnisse

Freigabe

25.02.2016/ub

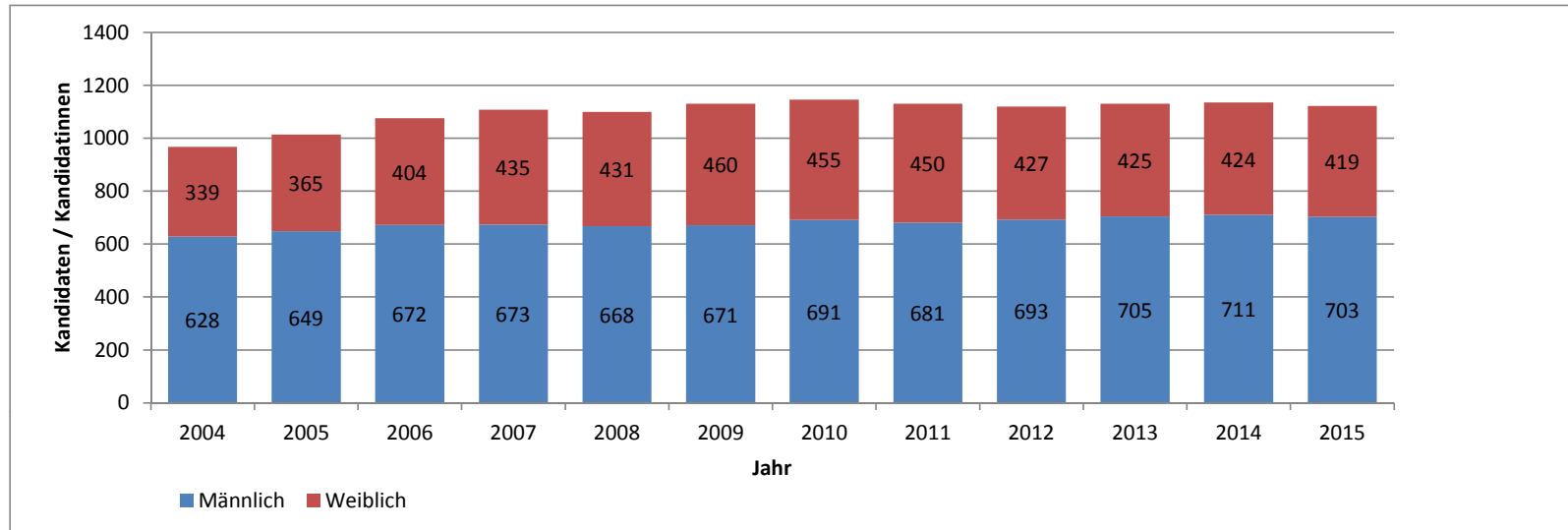
Nach Schulort						
		31.12.14		31.12.15		+/-
CH		99	8.7	84	7.5	-15
ZS		821	72.3	812	72.4	-9
Luzern		422	37.2	412	36.7	-10
Nidwalden		359	31.6	354	31.6	-5
Schwyz		21	1.9	23	2.0	2
Uri		0	0.0	0	0.0	0
Zug		19	1.7	23	2.0	4
OW		209	18.4	205	18.3	-4
Nicht definiert	(Repetenten ohne Schulbesuch, BBV Art. 31+32)	6	0.5	21	1.9	15
Total		1135	100.0	1122	100.0	-13

2. Gesamtbestand Bildungsverhältnisse

Freigabe: 25.02.2016/ub

2.1-A Gesamtbestand nach Geschlecht

Jahr	M	W	Total
2004	628	339	967
2005	649	365	1014
2006	672	404	1076
2007	673	435	1108
2008	668	431	1099
2009	671	460	1131
2010	691	455	1146
2011	681	450	1131
2012	693	427	1120
2013	705	425	1130
2014	711	424	1135
2015	703	419	1122
2016			
2017			
2018			
2019			
2020			



3. Auflösung von Bildungsverhältnissen

Freigabe: 25.02.2016/Ub

Anzahl Auflösungen

	31.12.14		31.12.15		+/-
Weiblich	32	42.1	31	33.0	-1
Männlich	44	57.9	63	67.0	19
Total	76	100.0	94	100.0	18

Auflösungen nach Lehrjahr

	31.12.14		31.12.15		+/-
Vor Bildungsbeginn	4	5.3	3	3.2	-1
1. Lehrjahr	40	52.6	45	47.9	5
2. Lehrjahr	26	34.2	34	36.2	8
3. Lehrjahr	4	5.3	11	11.7	7
4. Lehrjahr	2	2.6	1	1.1	-1
Total	76	100.0	94	100.0	18

Weiterführung nach 2 Monaten

	31.12.14		31.12.15		+/-
Mit Bildungsanschluss	47	61.8	51	54.3	4
Lehrfortsetzung im gleichen Beruf, anderem Lehrbetrieb	16	21.1	17	18.1	1
Neue Lehre in anderem Beruf	14	18.4	11	11.7	-3
Weiterbildung	1	1.3	6	6.4	5
Sprachaufenthalt	1	1.3	0	0.0	-1
Stufenwechsel	15	19.7	14	14.9	-1
Brückenangebot	0		3	3.2	3
Ohne Bildungsanschluss	29	38.2	43	45.7	14
Job- / Arbeitssuche	2	2.6	3	3.2	1
Jobben / Arbeiten	4	5.3	7	7.4	3
Krankheit/Unfall	1	1.3	2	2.1	1
Militär	0	0.0	2	2.1	2
Arbeitslos	1	1.3	1	1.1	0
Person möchte keine Auskunft geben	0	0.0	0	0.0	0
Unbekannt	18	23.7	23	24.5	5
Nicht auffindbar	2	2.6	5	5.3	3
Tod der lernenden Person	1	1.3	0	0.0	-1
Total	76	100.0	94	100.0	18

Auflösungsgründe

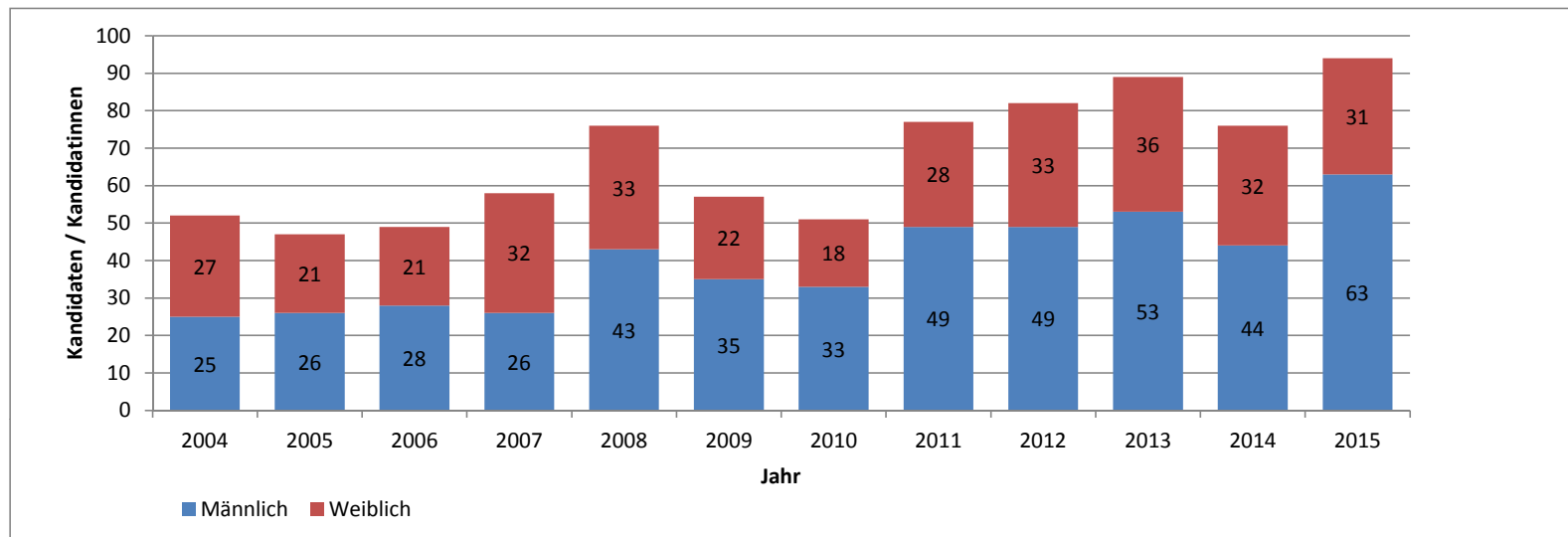
			31.12.14		31.12.15		+/-
Vertragsparteien							
Konflikt zwischen den Vertragsparteien			3	3.9	7	7.4	4
Lernende Person							
Berufs- und Lehrstellenwahl			18	23.7	25	26.6	7
Gesundheit			13	17.1	10	10.6	-3
Pflichtverletzung			7	9.2	10	10.6	3
Leistungen			22	28.9	31	33.0	9
Privates Umfeld			2	2.6	8	8.5	6
Tod			1	1.3	0	0.0	-1
Betrieb							
Wirtschaftliche und strukturelle Änderungen			8	10.5	3	3.2	-5
Pflichtverletzung			0	0.0	0	0.0	0
Technische Gründe							
Vertragstechnische Gründe			2	2.6	0	0.0	-2
Total							
			76	100.0	94	100.0	18

3. Auflösung von Bildungsverhältnissen

Freigabe: 25.02.2016/Ub

3.1-A Auflösungen nach Geschlecht

Jahr	M	W	Total
2004	25	27	52
2005	26	21	47
2006	28	21	49
2007	26	32	58
2008	43	33	76
2009	35	22	57
2010	33	18	51
2011	49	28	77
2012	49	33	82
2013	53	36	89
2014	44	32	76
2015	63	31	94
2016			
2017			
2018			
2019			
2020			



4. Qualifikationsverfahren

Freigabe: 18.08.2015/Ub

Anzahl Berufe

		31.08.14		31.08.15		+/-
CH-Angebot		81	95.3	85	100.0	4
Gewerblich / Industriell		77	90.6	81	95.3	4
Dienstleistung		4	4.7	4	4.7	0
Kant.-Angebot		4	4.7	0	0.0	-4
Anlehre		4	4.7	0	0.0	-4
Anlehre PLUS		0	0.0	0	0.0	0
Total		85	100.0	85	100.0	0

Kandidaten/innen

		31.08.14		31.08.15		+/-
CH-Angebot		366	97.9	364	100.0	-2
Gewerblich / Industriell		296	79.1	300	82.4	4
Erstausbildung		244	65.2	243	66.8	-1
Zusatzausbildung		29	7.8	34	9.3	5
Repetenten		16	4.3	15	4.1	-1
Nachholbildung (BBV Art. 32)		6	1.6	5	1.4	-1
Validierung (BBV Art. 31)		1	0.3	3	0.8	2
Dienstleistung		70	18.7	64	17.6	-6
Erstausbildung		62	16.6	58	15.9	-4
Zusatzausbildung		3	0.8	2	0.5	-1
Repetenten		1	0.3	2	0.5	1
Nachholbildung (BBV Art. 32)		4	1.1	2	0.5	-2
Validierung (BBV Art. 31)		0	0.0	0	0.0	0
Kant.-Angebot		8	2.1	0	0.0	-8
Anlehre		8	2.1	0	0.0	-8
Anlehre PLUS		0	0.0	0	0.0	0
Total		374	100.0	364	100.0	-10

Notendurchschnitt

		31.08.14		31.08.15		+/-
Gewerblich / Industriell		4.86		4.82		-0.04
Dienstleistung		4.86		4.81		-0.05
Gesamtschnitt		4.85		4.82		-0.03

Auszeichnungen

		31.08.14		31.08.15		+/-
Gewerblich / Industriell		33	11.1	28	9.3	-5
Dienstleistung		5	7.1	5	7.8	0
Total ¹⁾		38	10.2	33	9.1	-5



4. Qualifikationsverfahren

Freigabe: 18.08.2015/Ub

Nicht Bestanden

			31.08.14		31.08.15		+/-
Gewerblich / Industriell			18	6.1	22	7.3	4
Dienstleistung			3	4.3	2	3.1	-1
Total ¹⁾			21	5.6	24	6.6	3

BM-Absolventen/-innen

			31.08.14		31.08.15		+/-
Gewerblich / Industriell			13	4.4	8	2.7	-5
Dienstleistung			5	7.1	8	12.5	3
Total ¹⁾			18	4.8	16	4.4	-2

Die besten Resultate

		31.08.15		
Gewerblich / Industriell				
Halter Stefan	Landwirt EFZ	5.9		
Das Neves Lopes Vera Lucia	Restaurationsangestellte EBA	5.7		
Dienstleistung				
Fallegger Tanja	Kauffrau EFZ	5.5		
Mathis Angela	Kauffrau EFZ	5.5		

¹⁾ %-Werte bezogen auf die Gesamtanzahl Kandidaten/Kandidatinnen

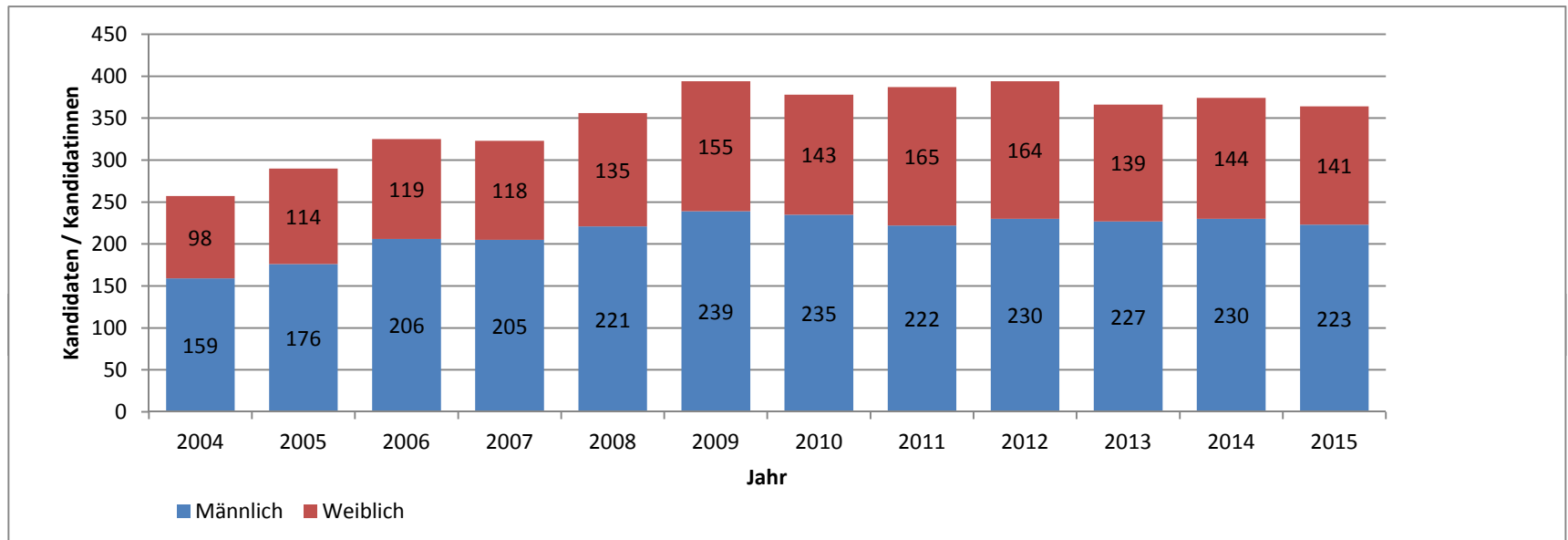
4. Qualifikationsverfahren

Freigabe:

18.08.2015/Ub

4.1-A Anzahl Kandidaten/Kandidatinnen

Jahr	M	W	Total
2004	159	98	257
2005	176	114	290
2006	206	119	325
2007	205	118	323
2008	221	135	356
2009	239	155	394
2010	235	143	378
2011	222	165	387
2012	230	164	394
2013	227	139	366
2014	230	144	374
2015	223	141	364
2016			
2017			
2018			
2019			
2020			



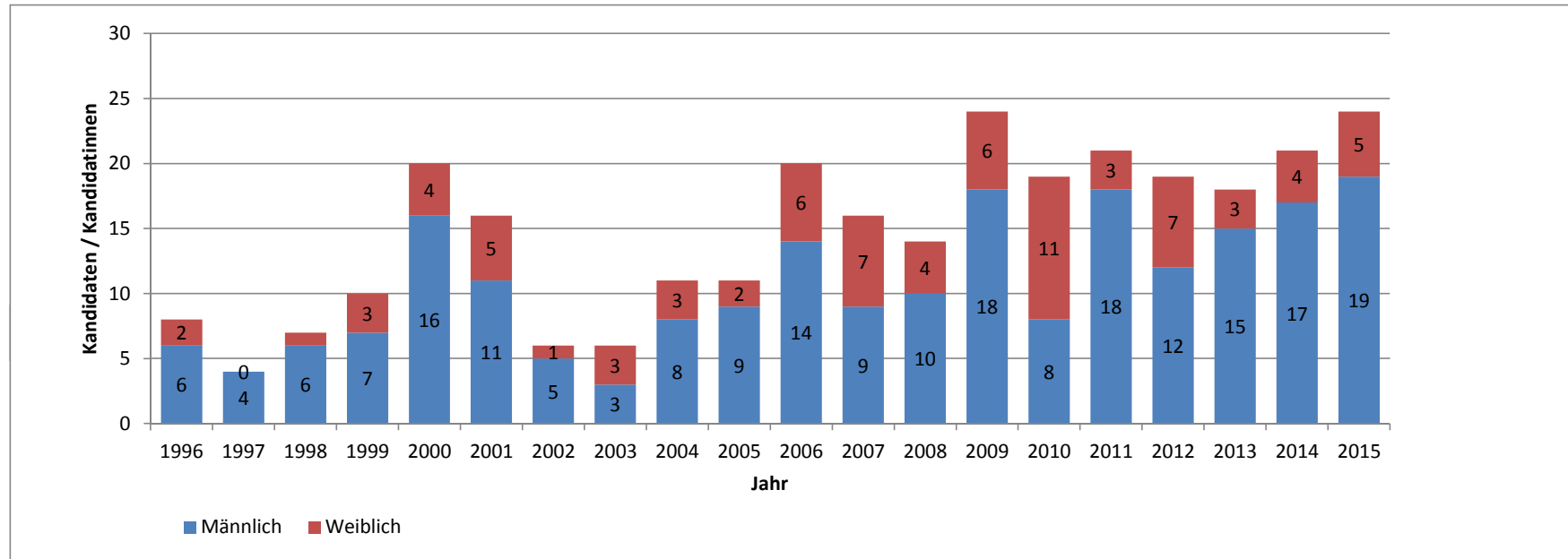
4. Qualifikationsverfahren

Freigabe:

18.08.2015/Ub

4.2-D Nicht bestanden

Jahr	M	W	Total
1995	4	2	6
1996	6	2	8
1997	4	0	4
1998	6	1	7
1999	7	3	10
2000	16	4	20
2001	11	5	16
2002	5	1	6
2003	3	3	6
2004	8	3	11
2005	9	2	11
2006	14	6	20
2007	9	7	16
2008	10	4	14
2009	18	6	24
2010	8	11	19
2011	18	3	21
2012	12	7	19
2013	15	3	18
2014	17	4	21
2015	19	5	24
2016			
2017			
2018			
2019			
2020			



4. Qualifikationsverfahren

Freigabe:

18.08.2015/Ub

4.2-F Ehrenmeldungen

Jahr	M	W	Total
------	---	---	-------

1995	13	8	21
------	----	---	----

1996	16	15	31
------	----	----	----

1997	17	5	22
------	----	---	----

1998	13	9	22
------	----	---	----

1999	17	10	27
------	----	----	----

2000	14	8	22
------	----	---	----

2001	17	12	29
------	----	----	----

2002	16	11	27
------	----	----	----

2003	27	9	36
------	----	---	----

2004	16	7	23
------	----	---	----

2005	21	11	32
------	----	----	----

2006	18	7	25
------	----	---	----

2007	18	11	29
------	----	----	----

2008	20	9	29
------	----	---	----

2009	16	10	26
------	----	----	----

2010	16	13	29
------	----	----	----

2011	15	15	30
------	----	----	----

2012	16	11	27
------	----	----	----

2013	12	16	28
------	----	----	----

2014	19	19	38
------	----	----	----

2015	17	16	33
------	----	----	----

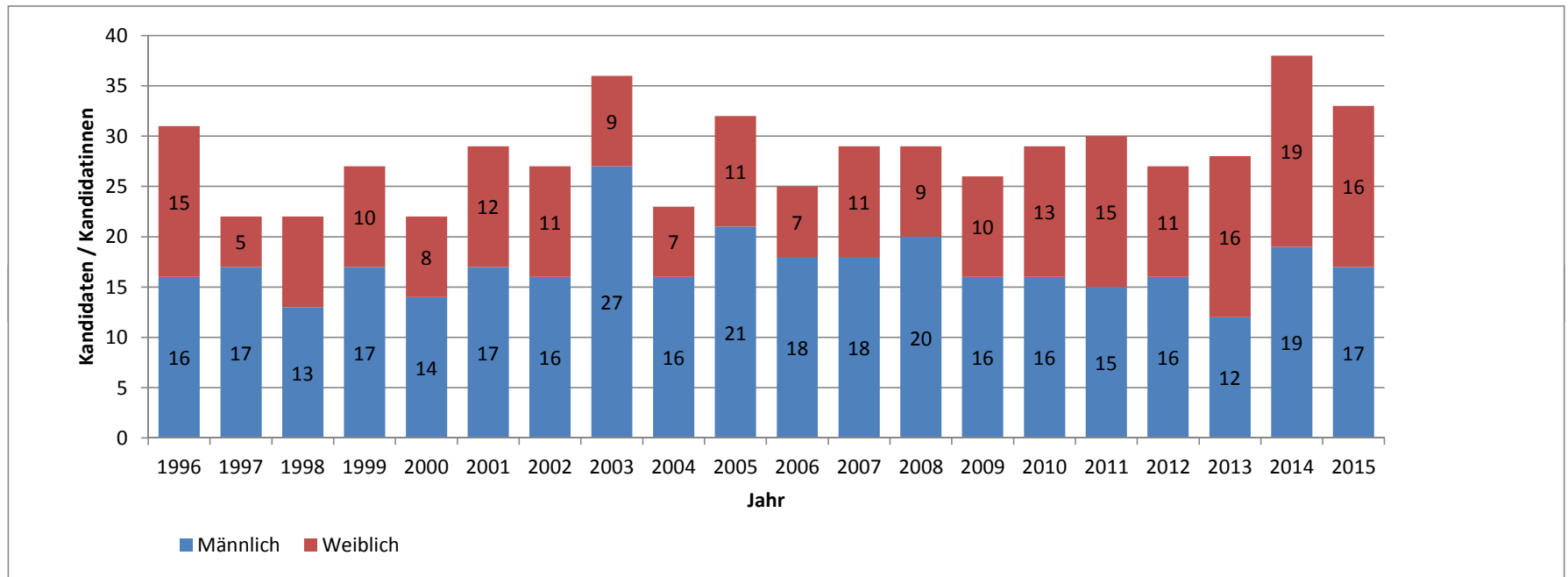
2016			
------	--	--	--

2017			
------	--	--	--

2018			
------	--	--	--

2019			
------	--	--	--

2020			
------	--	--	--





5. Förderangebote

Freigabe:

25.02.2016/Ub

5.1 Anzahl gestarteter IB-Fälle

	Anzahl Bildungsver- hältnisse EBA	Anzahl gestarteter IB-Fälle	%-Anteil an der Gesamtzahl der Bildungsver- hältnisse EBA
im Jahr 2007		2	
im Jahr 2008		1	
im Jahr 2009	59	1	1.7%
im Jahr 2010	55	1	1.8%
im Jahr 2011	64	7	10.9%
im Jahr 2012	66	8	12.1%
im Jahr 2013	64	4	6.3%
im Jahr 2014	64	5	7.8%
im Jahr 2015	65	5	7.7%

5.2 Anzahl gestarteter CM-Fälle

	Anzahl Bildungsver- hältnisse <small>(ohne EBA, Anlehre u. Nachholbildung)</small>	Anzahl gestarteter CM-Fälle	%-Anteil an der Gesamtzahl der Bildungsver- hältnisse <small>(ohne EBA, Anlehre u. Nachholbildung)</small>
im Jahr 2008	1070	4	0.40%
im Jahr 2009	1072	11	0.70%
im Jahr 2010	1091	11	1.00%
im Jahr 2011	1077	4	0.40%
im Jahr 2012	1009	9	0.90%
im Jahr 2013	1033	6	0.60%
im Jahr 2014	1045	9	0.90%
im Jahr 2015	1031	11	1.10%

5. Förderangebote

Freigabe: 25.02.2016/Ub

5.1-A Anzahl gestarteter IB- und CM-Fälle

Jahr	IB	CM	
2007			
2008	1	4	5
2009	1	11	12
2010	1	11	12
2011	7	4	11
2012	8	9	17
2013	4	6	10
2014	5	9	14
2015	5	11	16
2016			
2017			
2018			
2019			
2020			

