



Finanzstatistik 2010 der Einwohnergemeinden des Kantons Obwalden

Oktober 2011



Kanton
Obwalden

Finanzkontrolle

In der vorliegenden Finanzstatistik hat die Finanzkontrolle Obwalden zur Beurteilung der Finanzlage der Obwaldner Einwohnergemeinden neun Kennzahlen nach einem einheitlichen System berechnet.

Mit diesen wenigen Kennzahlen kann die Finanzlage in kurzer Zeit analysiert werden. Kennzahlen stellen ein nützliches Instrument bei der Beurteilung einer finanzpolitischen Situation dar, allerdings kann die Aussagekraft auch eingeschränkt sein. So ist es möglich, dass ein öffentliches Gemeinwesen auf Grund der Kennzahlen eine durchaus gesunde Finanzlage ausweist (z.B. hoher Selbstfinanzierungsgrad oder tiefe Verschuldung), diese positive Tatsache aber nicht einer umsichtigen Finanzpolitik, sondern einer möglicherweise Vernachlässigung von Neu- und Ersatzinvestitionen über Jahre hinweg zuzuschreiben ist. Zudem kann mit Hilfe der Daten aus der Finanzbuchhaltung nicht aufgezeigt werden, welche Leistungen die Gemeinden erbringen. Es wird nicht ersichtlich, welche Aufgaben die einzelnen Gemeinden erfüllen und in welcher Qualität und Quantität diese ausgeführt werden. Im kantonsübergreifenden Vergleich ist zudem zu beachten, dass die Aufgaben ausserkantonaler Gemeinden wesentlich von den Aufgaben der Obwaldner Gemeinden abweichen können.

Die Zahlenreihen der Kennzahlen basieren über fünf Jahre und bieten damit eine Übersicht über die finanzielle Entwicklung. Sie sind mit weiteren Zahlenvergleichen ergänzt.

Die Finanzstatistik soll den Einwohnergemeinden die Möglichkeit bieten, Erkenntnisse im Rahmen künftiger Voranschläge und bei der Finanzplanung einfließen zu lassen. Sie richtet sich auch an weitere interessierte Kreise, die einen kompakten Überblick über die Finanzlage der Obwaldner Einwohnergemeinden erhalten wollen.

in Franken

Gemeinden	Laufender Ertrag	Laufender Aufwand	Ordentliche Abschreibungen	Abschreibungen auf dem Bilanzfehlbetrag	Aufwand (-), Ertragsüberschuss (+) effektiv	Zusätzliche Abschreibungen	Einlagen in Vorfinanzierungen und Rückstellungen	Entnahmen aus Vorfinanzierungen und Rückstellungen	Aufwand (-), Ertragsüberschuss (+) gem. Rechnung
Sarnen	46'627'769	42'086'248	2'422'880	121'993	1'996'648	5'596'193	1'420'577	5'084'000	63'878
Kerns	21'058'898	19'000'911	1'459'626	0	598'360	403'000	0	0	195'360
Sachseln	19'183'780	16'750'732	2'915'882	0	-482'834	0	0	0	-482'834
Alpnach	19'927'708	16'259'130	2'410'691	0	1'257'887	29'169	0	94'800	1'323'518
Giswil	16'130'789	14'051'003	910'515	0	1'169'271	1'585	0	0	1'167'686
Lungern	10'078'017	8'740'848	613'109	0	724'060	181'860	215'646	0	326'554
Engelberg	25'405'665	20'196'798	2'925'366	0	2'283'502	1'570'382	0	1'224'424	1'937'544
Alle Gemeinden	158'412'625	137'085'669	13'658'068	121'993	7'546'894	7'782'189	1'636'223	6'403'224	4'531'707
Kanton Obwalden	292'045'037	266'552'881	11'400'041	0	14'092'116	0	18'000'000	4'100'000	192'116



Total Nettoaufwand in 1'000 Franken

Gemeinden	Einwohner 31.12.2010	0 Behörden, Verwaltung	1 Rechtssch. Sicherheit	2 Bildung	3 Kultur und Freizeit	4 Gesundheit	5 Soziale Wohlfahrt	6 Verkehr	7 Umwelt Raumord.	8 Volks- wirtschaft	9 Finanzen, o. Steuern	Total Nettoaufwand LR
Sarnen	9'945	2'366 237.91	354 35.60	16'501 1659.23	1'741 175.06	1'701 171.04	2'520 253.39	2'560 257.42	747 75.11	247 24.84	275 27.65	29'012 2917.24
Kerns	5'635	1'257 223.07	141 25.02	9'093 1613.66	251 44.54	1'107 196.45	917 162.73	514 91.22	251 44.54	159 28.22	-1'394 -247.38	12'296 2182.08
Sachseln	4'864	1'361 279.81	102 20.97	7'065 1452.51	568 116.78	663 136.31	813 167.15	435 89.43	421 86.55	92 18.91	2'061 423.73	13'581 2792.15
Alpnach	5'581	1'225 219.49	99 17.74	7'836 1404.05	226 40.49	777 139.22	1'309 234.55	591 105.90	301 53.93	140 25.09	1'209 216.63	13'713 2457.09
Giswil	3'603	865 240.08	105 29.14	5'917 1642.24	151 41.91	554 153.76	826 229.25	855 237.30	326 90.48	151 41.91	-2'359 -654.73	7'392 2051.62
Lungern	2'089	765 366.20	64 30.64	3'531 1690.28	74 35.42	418 200.10	582 278.60	695 332.70	307 146.96	205 98.13	-2'172 -1039.73	4'470 2139.78
Engelberg	4'062	1'967 484.24	200 49.24	5'981 1472.43	909 223.78	638 157.07	1'093 269.08	1'879 462.58	463 113.98	461 113.49	1'867 459.63	15'459 3805.76
Total	35'779	9'806 274.07	1'065 29.77	55'924 1563.04	3'920 109.56	5'858 163.73	8'060 225.27	7'529 210.43	2'816 78.71	1'455 40.67	-513 -14.34	95'923 2680.99

Bemerkung: ohne zusätzliche Abschreibungen, Einlagen in und Entnahmen aus Vorfinanzierungen und Rückstellungen



Aufwand in 1'000 Franken

Gemeinden	Einwohner 31.12.2010	30 Personal- aufwand	31 Sach- aufwand	32 Passiv- zinsen	33 Abschrei- bungen	34 Anteile, Beiträge	35 Entschäd. G'wesen	36 Eigene Beiträge	37 Durchl. Beiträge	38 Einlagen in SF	39 Interne Verrech.	Total Aufwand LR
Sarnen	9'945	19'519 1962.69	8'801 884.97	679 68.28	2'710 272.50	0 0.00	989 99.45	7'781 782.40	7 0.70	752 75.62	3'392 341.08	44'630 4487.68
Kerns	5'635	9'970 1769.30	3'300 585.63	604 107.19	1'490 264.42	0 0.00	185 32.83	3'425 607.81	251 44.54	484 85.89	752 133.45	20'461 3631.06
Sachseln	4'864	8'810 1811.27	2'555 525.29	606 124.59	2'959 608.35	0 0.00	720 148.03	2'425 498.56	0 0.00	701 144.12	884 181.74	19'660 4041.94
Alpnach	5'581	9'376 1679.99	2'522 451.89	583 104.46	1'537 275.40	0 0.00	471 84.39	3'293 590.04	0 0.00	70 12.54	818 146.57	18'670 3345.28
Giswil	3'603	7'007 1944.77	1'871 519.29	318 88.26	956 265.33	0 0.00	196 54.40	2'472 686.09	0 0.00	86 23.87	1'756 487.37	14'662 4069.39
Lungern	2'089	3'633 1739.11	1'561 747.25	115 55.05	618 295.84	0 0.00	427 204.40	1'814 868.36	0 0.00	231 110.58	954 456.68	9'353 4477.26
Engelberg	4'062	7'988 1966.52	4'010 987.20	848 208.76	3'036 747.42	0 0.00	400 98.47	5'453 1342.44	0 0.00	435 107.09	952 234.37	23'122 5692.27
Total	35'779	66'303 1853.13	24'620 688.11	3'753 104.89	13'306 371.89	0 0.00	3'388 94.69	26'663 745.21	258 7.21	2'759 77.11	9'508 265.74	150'558 4208.00

Bemerkung: ohne zusätzliche Abschreibungen und Einlagen in Vorfinanzierungen und Rückstellungen

Ertrag in 1'000 Franken

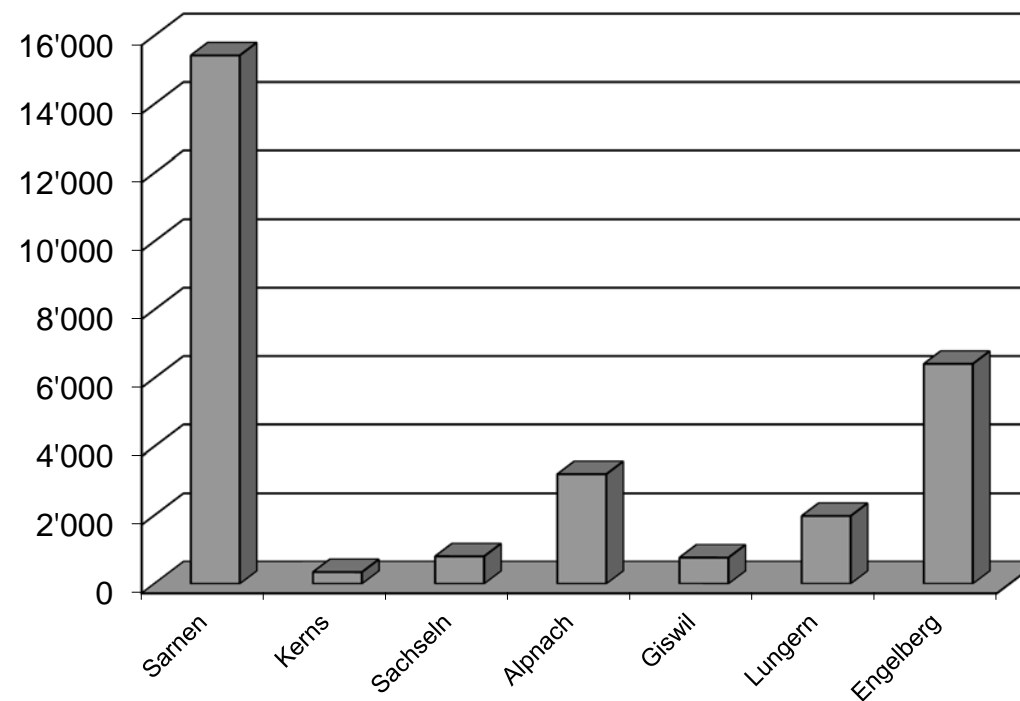
Gemeinden	Einwohner 31.12.2010	40 Steuern	41 Regalien, Konzessionen	42 Vermögens- erträge	43 Engelte	44 Anteile, Beiträge	45 Rückerst. G'wesen	46 Beiträge m. Zweckb.	47 Durchl. Beiträge	48 Entnahmen aus SF	49 Interne Verrech.	Total Ertrag LR
Sarnen	9'945	31'175 3134.74	51 5.13	923 92.81	7'819 786.22	976 98.14	761 76.52	772 77.63	7 0.70	752 75.62	3'392 341.08	46'628 4688.59
Kerns	5'635	12'921 2292.99	178 31.59	621 110.20	3'223 571.96	2'429 431.06	349 61.93	333 59.09	251 44.54	0 0.00	752 133.45	21'057 3736.82
Sachseln	4'864	13'154 2704.36	238 48.93	507 104.24	3'321 682.77	574 118.01	11 2.26	484 99.51	0 0.00	0 0.00	884 181.74	19'173 3941.82
Alpnach	5'581	13'992 2507.08	0 0.00	587 105.18	2'989 535.57	859 153.92	130 23.29	485 86.90	0 0.00	68 12.18	818 146.57	19'928 3570.69
Giswil	3'603	8'583 2382.18	114 31.64	511 141.83	2'353 653.07	1'905 528.73	402 111.57	203 56.34	0 0.00	4 1.11	1'756 487.37	15'831 4393.84
Lungern	2'089	5'607 2684.06	439 210.15	127 60.79	1'279 612.25	1'379 660.12	0 0.00	294 140.74	0 0.00	0 0.00	954 456.68	10'079 4824.80
Engelberg	4'062	18'564 4570.16	742 182.67	1'100 270.80	2'708 666.67	466 114.72	26 6.40	706 173.81	0 0.00	143 35.20	952 234.37	25'407 6254.80
Total	35'779	103'996 2906.62	1'762 49.25	4'376 122.31	23'692 662.18	8'588 240.03	1'679 46.93	3'277 91.59	258 7.21	967 27.03	9'508 265.74	158'103 4418.88

Bemerkung: ohne Entnahmen aus Vorfinanzierungen und Rückstellungen

in 1'000 Franken

Gemeinden	Einwohner 31.12.2010	5 Ausgaben	6 Einnahmen	Netto- investitionen
Sarnen	9'945	21'058 2117.45	5'631 566.21	15'426 1551.13
Kerns	5'635	1'702 302.04	1'360 241.35	342 60.69
Sachseln	4'864	1'743 358.35	939 193.05	804 165.30
Alpnach	5'581	4'011 718.69	803 143.88	3'208 574.81
Giswil	3'603	789 218.98	22 6.11	767 212.88
Lungern	2'089	2'498 1195.79	513 245.57	1'985 950.22
Engelberg	4'062	7'045 1734.37	627 154.36	6'418 1580.01
Total	35'779	38'846 1085.72	9'895 276.56	28'950 809.13

Nettoinvestitionen 2010





Bestand in 1'000 Franken

Gemeinden	Einwohner 31.12.2010	10 Finanz- vermögen	11 Verwaltungs- vermögen	12 Spezial- finanzierung	13 Bilanzfehl- betrag	Total Aktiven		20 Fremdkapital	21 Verrechnung	22 Spezial- finanzierung	23 Eigenkapital	Total Passiven
Sarnen	9'945	11'992 1205.83	32'727 3290.80	903 90.80	0 0.00	45'622 4587.43		34'508 3469.88	0 0.00	11'051 1111.21	63 6.33	45'622 4587.43
Kerns	5'635	14'370 2550.13	15'815 2806.57	0 0.00	0 0.00	30'185 5356.70		23'216 4119.96	0 0.00	2'257 400.53	4'712 836.20	30'185 5356.70
Sachseln	4'864	8'009 1646.59	25'759 5295.85	822 169.00	0 0.00	34'590 7111.43		21'558 4432.15	30 6.17	999 205.39	12'003 2467.72	34'590 7111.43
Alpnach	5'581	10'934 1959.15	23'814 4266.98	433 77.58	0 0.00	35'181 6303.71		28'160 5045.69	0 0.00	1'004 179.90	6'017 1078.12	35'181 6303.71
Giswil	3'603	5'130 1423.81	11'081 3075.49	0 0.00	0 0.00	16'211 4499.31		11'557 3207.60	0 0.00	1'611 447.13	3'043 844.57	16'211 4499.31
Lungern	2'089	4'277 2047.39	7'286 3487.79	80 38.30	0 0.00	11'643 5573.48		9'317 4460.03	0 0.00	1'005 481.09	1'321 632.36	11'643 5573.48
Engelberg	4'062	11'559 2845.64	33'773 8314.38	0 0.00	0 0.00	45'332 11160.02		31'602 7779.91	0 0.00	4'112 1012.31	9'618 2367.80	45'332 11160.02
Total	35'779	66'271 1852.23	150'255 4199.53	2'238 62.55	0 0.00	218'764 6114.31		159'918 4469.61	30 0.84	22'039 615.98	36'777 1027.89	218'764 6114.31

Gemeinden	je 1,0 Steuereinheit und Kopf der Bevölkerung					relative Steuerkraft gegenüber dem kant. Durchschnitt				
	2010 Fr.	2009 Fr.	2008 Fr.	2007 Fr.	2006 Fr.	2010 %	2009 %	2008 %	2007 %	2006 %
Sarnen	770.00	666.59	711.95	764.09	656.62	119.59	115.04	124.75	122.99	113.30
Kerns	487.03	452.84	420.68	466.85	449.24	75.64	78.15	73.71	75.15	77.52
Sachseln	605.01	578.72	560.42	711.43	605.46	93.97	99.87	98.20	114.51	104.47
Alpnach	620.02	522.81	492.30	542.13	551.17	96.30	90.22	86.26	87.26	95.11
Giswil	448.14	427.52	400.46	438.61	417.35	69.60	73.78	70.17	70.60	72.02
Lungern	534.97	471.74	445.03	491.43	494.43	83.09	81.41	77.98	79.10	85.32
Engelberg	903.93	835.44	818.67	787.44	805.36	140.39	144.18	143.45	126.75	138.97
Alle Gemeinden	643.85	579.46	570.72	621.26	579.53	100.00	100.00	100.00	100.00	100.00

Hilfstabelle zur Ermittlung der Steuerkraft 2010

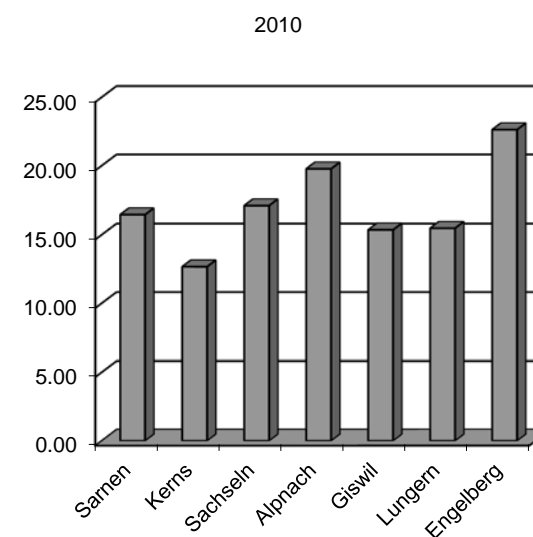
Gemeinden	Gemeinde-Steueranteil in Fr.	Anzahl St.-Einh.	Steuern Fr. in 1,0 St.-Einh.	Bevölkerung Stand 31.12.10	1,0 Steuer-Einheiten pro Kopf	
					in Fr.	in %
Sarnen	31'090'220.35	4.06	7'657'689.74	9'945	770.00	119.59
Kerns	12'898'636.05	4.70	2'744'390.65	5'635	487.03	75.64
Sachseln	13'095'291.65	4.45	2'942'762.17	4'864	605.01	93.97
Alpnach	14'879'317.50	4.30	3'460'306.40	5'581	620.02	96.30
Giswil	8'073'217.75	5.00	1'614'643.55	3'603	448.14	69.60
Lungern	5'587'752.00	5.00	1'117'550.40	2'089	534.97	83.09
Engelberg	17'807'970.85	4.85	3'671'746.57	4'062	903.93	140.39
Alle Gemeinden	103'432'406.15	4.49	23'036'170.63	35'779	643.85	100.00

Einwohnerzahl: Stand 31.12. ohne Wochenaufenthalter und Asylbewerber

Gemeinden	Selbstfinan- zierungsanteil %	Selbstfinan- zierungsgrad %	Investitions- anteil %	Zinsbelastungs- anteil %	Kapitaldienst- anteil %	Neuverschul- dungsgrad %	Bruttoverschul- dungsanteil %	Eigenkapital- quote %	Nettoverschuldung je Einwohner Fr.
Sarnen	16.47	50.27	34.88	-0.52	4.63	49.73	60.75	4.80	3'103.57
Kerns	12.67	741.84	8.86	-0.09	7.19	-641.84	103.24	15.61	1'834.88
Sachseln	17.13	389.76	10.31	0.75	16.68	-289.76	107.69	34.70	2'997.27
Alpnach	19.77	117.37	20.80	0.28	12.94	-17.37	129.96	17.10	3'215.45
Giswil	15.36	281.75	6.22	-0.44	6.03	-181.75	70.80	18.77	2'147.72
Lungern	15.48	69.44	24.91	-0.07	6.82	30.56	82.13	11.34	2'657.45
Engelberg	22.63	85.71	27.25	-0.89	11.14	14.29	109.82	21.22	5'328.69
Alle Gemeinden	17.29	90.63	23.63	-0.23	8.77	9.37	90.76	17.78	3'037.07

Diese Kennzahlen beruhen auf einheitlicher Berechnung durch die Finanzkontrolle Obwalden

Gemeinden	Rechnung 2010 %	Rechnung 2009 %	Rechnung 2008 %	Rechnung 2007 %	Rechnung 2006 %
Sarnen	16.47	2.89	6.58	10.51	2.68
Kerns	12.67	9.94	10.15	16.88	14.61
Sachseln	17.13	11.54	-1.80	22.20	20.27
Alpnach	19.77	9.14	9.72	19.50	22.01
Giswil	15.36	11.17	9.40	17.98	17.66
Lungern	15.48	18.48	17.40	22.94	24.59
Engelberg	22.63	21.59	20.64	20.89	23.97
Alle Gemeinden	17.29	10.52	9.68	17.07	14.77



Definition

Selbstfinanzierung (Abschreibungen total, (+) Ertragsüberschuss / (-) Aufwandüberschuss, (+) Einlagen in (-) Entnahmen aus Vorfinanzierungen) in Prozent des Ertrags der Laufenden Rechnung (ohne durchlaufende Beiträge, Entnahmen aus Spezialfinanzierungen und Interne Verrechnungen)

Beurteilungskriterien

unter 0% nicht vorhanden
0 - 10% schwach
10 - 20% mittel
über 20% gut

Gemeinden	2010			2009 %	2008 %	2007 %	2006 %	2006 - 2010 Selbstfinanzierungsgrad über 5 Jahre %	2001 - 2010 Selbstfinanzierungsgrad über 10 Jahre %
	Nettoinvestitionen in Fr. 1'000.--	Selbstfinanzierung in Fr. 1'000.--	Selbstfinanzierungsgrad in %						
Sarnen	15'426	7'755	50.27	17.38	231.51	149.12	*	66.86	140.90
Kerns	342	2'542	741.84	204.73	234.84	179.20	122.30	203.95	141.01
Sachseln	804	3'134	389.76	474.53	-7.55	79.01	72.90	82.17	93.15
Alpnach	3'208	3'765	117.37	46.87	52.68	104.82	379.22	102.79	135.44
Giswil	767	2'162	281.75	362.77	219.69	324.65	1'369.94	361.81	277.37
Lungern	1'985	1'379	69.44	2'158.15	216.29	*	659.00	284.12	216.92
Engelberg	6'418	5'501	85.71	43.13	90.34	173.00	771.36	95.14	127.17
Alle Gemeinden	28'950	26'238	90.63	62.60	85.71	143.53	234.30	106.38	135.38

* Keine aussagekräftige Werte

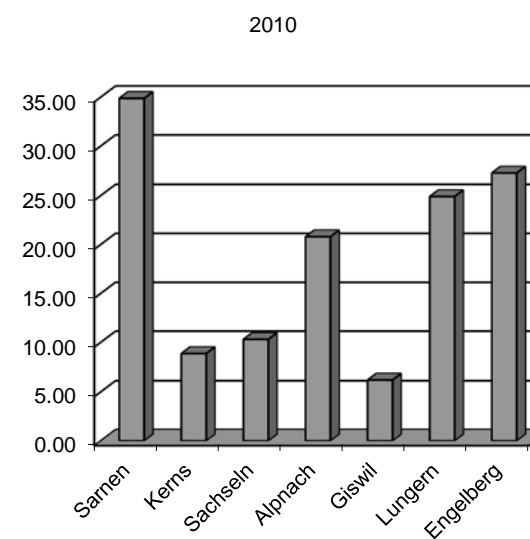
Definition

Selbstfinanzierung in Prozent der Nettoinvestitionen (ohne Investitionen ins Finanzvermögen)

Beurteilungskriterien

unter 70% problematisch
70 - 100% vertretbar bis gut
über 100% sehr gut

Gemeinden	Rechnung 2010 %	Rechnung 2009 %	Rechnung 2008 %	Rechnung 2007 %	Rechnung 2006 %
Sarnen	34.88	19.05	6.83	10.55	2.66
Kerns	8.86	10.45	18.55	24.31	28.78
Sachseln	10.31	14.65	25.65	29.52	32.00
Alpnach	20.80	23.15	19.09	21.72	10.10
Giswil	6.22	3.74	5.14	7.13	2.21
Lungern	24.91	15.13	10.60	7.88	14.13
Engelberg	27.25	40.37	26.42	15.72	6.68
Alle Gemeinden	23.63	20.70	16.15	17.12	12.87



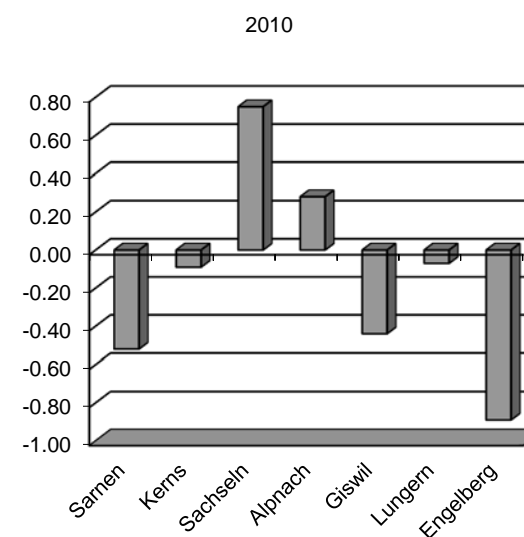
Definition

Bruttoinvestitionen in Prozent der konsolidierten Gesamtausgaben (Ausgaben ohne Abschreibungen, durchl. Beiträge, Einlagen in Spezialfinanzierungen und Interne Verrechnungen)

Beurteilungskriterien

unter 10% tief
10 - 20% mittel
20 - 30% hoch
über 30% sehr hoch

Gemeinden	Rechnung 2010 %	Rechnung 2009 %	Rechnung 2008 %	Rechnung 2007 %	Rechnung 2006 %
Sarnen	-0.52	-1.20	-1.02	-0.65	-0.15
Kerns	-0.09	0.00	0.90	0.75	1.70
Sachseln	0.75	1.01	3.55	1.33	2.19
Alpnach	0.28	0.56	-0.35	1.21	1.49
Giswil	-0.44	-0.61	1.05	1.47	3.08
Lungern	-0.07	0.00	0.11	1.16	1.81
Engelberg	-0.89	-0.89	-0.87	-0.33	0.71
Alle Gemeinden	-0.23	-0.35	0.15	0.38	1.11



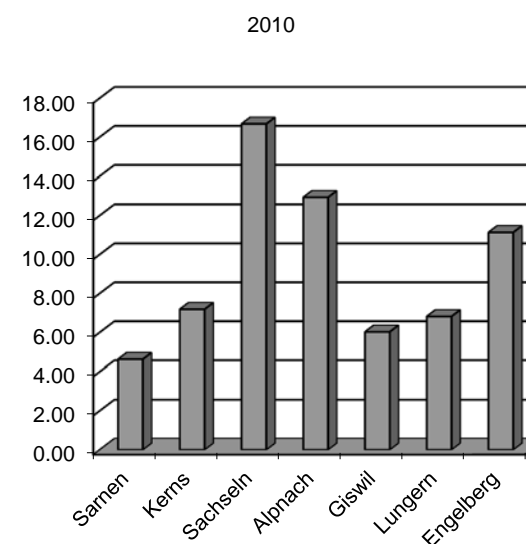
Definition

Differenz der Passivzinsen und des Nettovermögensertrags (Vermögensertrag abzüglich Unterhaltsaufwand für die Liegenschaften (baulich, betrieblich, personell) des Finanzvermögens) in Prozent des Ertrags der Laufenden Rechnung (ohne durchlaufende Beiträge, Entnahmen aus Spezialfinanzierungen und Interne Verrechnungen)

Beurteilungskriterien

unter 2%	kleine Verschuldung / tief
2 - 5%	mittlere Verschuldung / mittel
5 - 8%	hohe Verschuldung / hoch
über 8%	Überschuldung / sehr hoch

Gemeinden	Rechnung 2010 %	Rechnung 2009 %	Rechnung 2008 %	Rechnung 2007 %	Rechnung 2006 %
Sarnen	4.63	3.64	4.23	5.80	4.58
Kerns	7.19	7.83	10.19	10.67	12.49
Sachseln	16.68	18.97	22.55	16.52	18.14
Alpnach	12.94	13.47	12.21	11.66	12.90
Giswil	6.03	6.83	8.87	10.88	13.46
Lungern	6.82	7.74	8.06	8.68	10.10
Engelberg	11.14	9.93	8.49	9.89	11.08
Alle Gemeinden	8.77	8.98	9.61	9.88	10.44



Definition

Passivzinsen und ordentliche Abschreibungen abzüglich Nettovermögensertrag (Vermögensertrag abzüglich Unterhaltsaufwand für die Liegenschaften des Finanzvermögens und abzüglich Buchgewinne des Finanzvermögens) in Prozent des Ertrags der Laufenden Rechnung (ohne durchlaufende Beiträge, Entnahmen aus Spezialfinanzierungen und Interne Verrechnungen)

Beurteilungskriterien

0 - 5% tief
5 - 15% tragbar
15 - 25% hoch bis sehr hoch
über 25% kaum noch tragbar

Gemeinden	Rechnung 2010 %	Rechnung 2009 %	Rechnung 2008 %	Rechnung 2007 %	Rechnung 2006 %
Sarnen	49.73	82.62	-131.51	-49.12	*
Kerns	-641.84	-104.73	-134.84	-79.20	-22.30
Sachseln	-289.76	-374.53	107.55	20.99	27.10
Alpnach	-17.37	53.13	47.32	-4.82	-279.22
Giswil	-181.75	-262.77	-119.69	-224.65	-1'269.94
Lungern	30.56	*	-116.29	*	-559.00
Engelberg	14.29	56.87	9.66	-73.00	-671.36
Alle Gemeinden	9.37	37.40	14.29	-43.53	-134.30

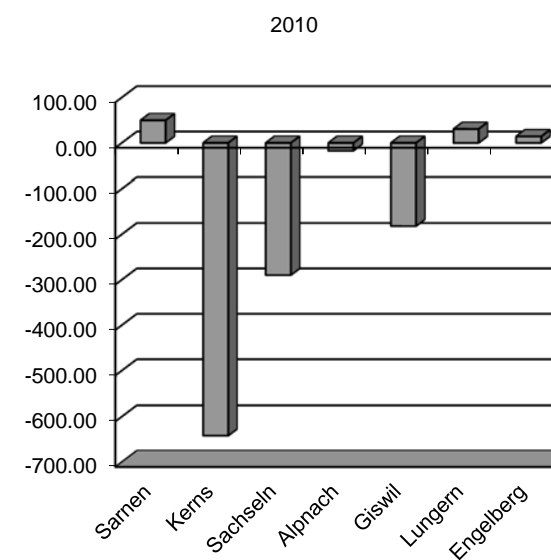
* Keine aussagekräftige Werte

Definition

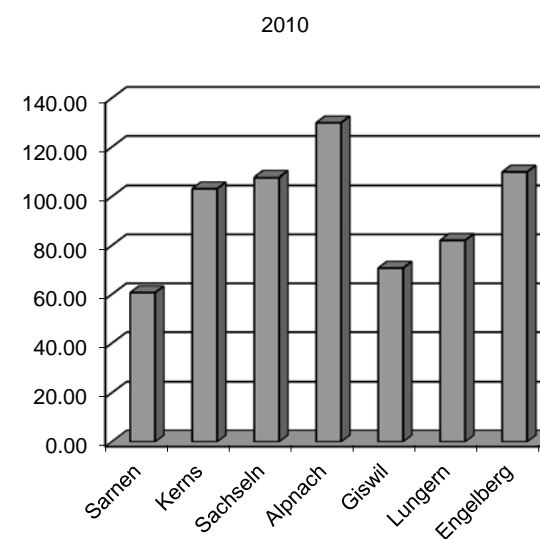
Finanzierungsfehlbetrag (+) / -überschuss (-) in Prozent der Nettoinvestitionen

Beurteilungskriterien

- unter 0% sehr gut
- 0 - 30% gut bis vertretbar
- über 30% problematisch



Gemeinden	Rechnung 2010 %	Rechnung 2009 %	Rechnung 2008 %	Rechnung 2007 %	Rechnung 2006 %
Sarnen	60.75	57.59	44.78	56.52	61.12
Kerns	103.24	114.15	124.37	134.61	142.61
Sachseln	107.69	129.61	143.31	111.67	120.84
Alpnach	129.96	124.01	105.26	115.69	103.88
Giswil	70.80	93.84	94.77	117.91	143.01
Lungern	82.13	80.54	85.92	119.24	146.68
Engelberg	109.82	119.90	102.08	106.66	139.31
Alle Gemeinden	90.76	97.82	91.38	98.37	108.31



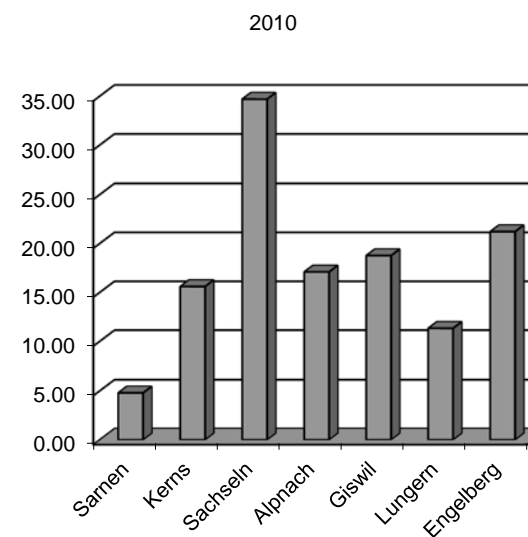
Definition

Bruttoschulden (kurz-, mittel- und langfristige Schulden zuzüglich Verpflichtungen für Sonderrechnungen) in Prozent des Ertrags der Laufenden Rechnung (ohne durchlaufende Beiträge, Entnahmen aus Spezialfinanzierungen und Interne Verrechnungen)

Beurteilungskriterien

unter 50% sehr gut
50 - 100% gut
100 - 150% mittel
150 - 200% schlecht
über 200% kritisch

Gemeinden	Rechnung 2010 %	Rechnung 2009 %	Rechnung 2008 %	Rechnung 2007 %	Rechnung 2006 %
Sarnen	4.80	10.84	14.64	7.04	-0.23
Kerns	15.61	15.04	14.83	14.09	12.41
Sachseln	34.70	32.72	34.10	41.64	41.19
Alpnach	17.10	14.99	19.52	19.30	16.81
Giswil	18.77	10.62	8.49	7.06	4.45
Lungern	11.34	9.78	5.03	0.84	-6.00
Engelberg	21.22	17.32	14.29	8.75	3.16
Alle Gemeinden	17.78	17.16	18.21	16.55	12.53



Definition

Eigenkapital (+) / Bilanzfehlbetrag (-) in Prozent der Passiven

Beurteilungskriterien

0 - 10% tief
10 - 20% mittel
20 - 30% hoch
über 30% sehr hoch

in Franken

Gemeinden	2010		2009		2008 pro Kopf	2007 pro Kopf	2006 pro Kopf
	insgesamt	pro Kopf	insgesamt	pro Kopf			
Sarnen	30'864'964.25	3'103.57	19'216'511.77	1'941.26	1'277.21	1'778.76	2'124.20
Kerns	10'339'531.64	1'834.88	12'024'891.92	2'157.32	2'232.95	2'504.39	2'775.02
Sachseln	14'578'738.23	2'997.27	16'467'996.76	3'448.07	3'885.63	3'010.19	2'746.19
Alpnach	17'945'399.62	3'215.45	18'379'093.59	3'359.37	3'066.54	2'844.77	2'807.56
Giswil	7'738'248.42	2'147.72	9'050'634.50	2'575.59	2'856.96	2'969.10	3'570.19
Lungern	5'551'417.05	2'657.45	4'879'785.09	2'356.25	2'768.45	3'249.37	4'293.81
Engelberg	21'645'139.18	5'328.69	21'476'879.63	5'369.22	4'173.80	4'062.97	5'070.81
Alle Gemeinden	108'663'438.39	3'037.07	101'495'793.26	2'874.83	2'616.47	2'681.70	3'014.85

Definition

Ungedeckte Schuld (Fremdkapital abzüglich Finanzvermögen inkl. Aufrechnungen) dividiert durch Wohnbevölkerung per 31.12.

Beurteilungskriterien

unter 1'000 Fr. tiefe Verschuldung
 1'000 - 3'000 Fr. mittlere Verschuldung
 3'000 - 5'000 Fr. hohe Verschuldung
 über 5'000 Fr. sehr hohe Verschuldung