



KANTON
OBWALDEN

Finanzstatistik 2005 der Einwohnergemeinden des Kantons Obwalden

Finanzkontrolle Obwalden
Dorfplatz 9
6061 Sarnen

finanzkontrolle@ow.ch

Das Harmonisierte Rechnungsmodell ermöglicht mit seinen einheitlichen Grundsätzen zur Rechnungsführung die Berechnung von Finanzkennzahlen, die aussagekräftig und vergleichbar sind.

Mit wenigen Kennzahlen kann die Finanzlage in kurzer Zeit analysiert werden. Kennzahlen stellen ein nützliches Instrument bei der Beurteilung einer finanzpolitischen Situation dar, allerdings kann die Aussagekraft auch eingeschränkt sein. So ist es möglich, dass ein öffentliches Gemeinwesen auf Grund der Kennzahlen eine durchaus gesunde Finanzlage ausweist (z.B. hoher Selbstfinanzierungsgrad oder tiefe Verschuldung), diese positive Tatsache aber nicht einer umsichtigen Finanzpolitik, sondern einer möglicherweise Vernachlässigung von Neu- und Ersatzinvestitionen über Jahre hinweg zuzuschreiben ist.

Zudem kann mit Hilfe der Daten aus der Finanzbuchhaltung nicht aufgezeigt werden, welche Leistungen die Gemeinden erbringen. Es wird nicht ersichtlich, welche Aufgaben die einzelnen Gemeinden erfüllen und in welcher Qualität und Quantität diese ausgeführt werden.

Auf Grund eines gewissen Interpretationsspielraums bei der Rechnungsführung sind auch Abweichungen zwischen den einzelnen Gemeinwesen möglich, die bei der statistischen Auswertung mit den vorhandenen einfachen Mitteln nicht korrigiert werden können.

Für die vorliegende Dokumentation wurden zur Beurteilung der Finanzlage der Obwaldner Einwohnergemeinden acht Kennzahlen nach einem einheitlichen System berechnet. Die Broschüre ist mit weiteren Zahlenvergleichen ergänzt. Die Zahlenreihen der Kennzahlen basieren über fünf Jahre und bieten eine Übersicht über die finanzielle Entwicklung. Die Dokumentation soll den Einwohnergemeinden die Möglichkeit bieten, Erkenntnisse im Rahmen künftiger Voranschläge und bei der Finanzplanung einfließen zu lassen. Sie richtet sich auch an weitere interessierte Kreise, die einen kompakten Überblick über die Finanzlage der Obwaldner Gemeinden erhalten wollen.



in Franken

Gemeinden	Laufender Ertrag	Laufender Aufwand	Ordentliche Abschreibungen	Abschreibungen auf dem Bilanzfehlbetrag	Aufwand (-), Ertragsüberschuss (+) effektiv	Zusätzliche Abschreibungen	Einlagen in Vorfinanzierungen und Rückstellungen	Entnahmen aus Vorfinanzierungen und Rückstellungen	Aufwand (-), Ertragsüberschuss (+) gem. Rechnung
Sarnen	45'794'905	40'166'398	2'217'541	358'000	3'052'967	2'099'790	979'000	25'823	0
Kerns	18'351'574	15'861'061	1'812'171	0	678'343	51'175	200'000	0	427'168
Sachseln	18'173'712	15'376'533	2'371'149	0	426'030	386'000	0	0	40'030
Alpnach	18'159'748	17'144'251	2'640'624	0	-1'625'127	82'488	120'000	2'000'000	172'385
Giswil	14'569'014	12'918'521	1'086'073	48'437	515'984	0	0	0	515'984
Lungern	8'782'759	7'660'626	707'381	239'271	175'481	169'150	0	0	6'331
Engelberg	21'862'827	17'388'767	1'865'500	2'700	2'605'860	49'025	2'000'000	0	556'835
Alle Gemeinden	145'694'539	126'516'157	12'700'439	648'408	5'829'538	2'837'628	3'299'000	2'025'823	1'718'733
Kanton Obwalden	404'205'796	239'457'518	15'810'863	0	148'937'415	0	28'408'000	0	120'529'415



Total Nettoaufwand in 1'000 Franken

Gemeinden	Einwohner 31.12.2005	0 Behörden, Verwaltung	1 Rechtssch. Sicherheit	2 Bildung	3 Kultur und Freizeit	4 Gesundheit	5 Soziale Wohlfahrt	6 Verkehr	7 Umwelt Raumord.	8 Volks- wirtschaft	9 Finanzen, o. Steuern	Total Nettoaufwand LR
Sarnen	9'514	1'594 167.54	462 48.56	14'441 1517.87	2'373 249.42	1'298 136.43	1'976 207.69	1'198 125.92	291 30.59	249 26.17	906 95.23	24'788 2605.42
Kerns	5'270	978 185.58	29 5.50	7'658 1453.13	119 22.58	673 127.70	645 122.39	344 65.28	452 85.77	149 28.27	721 136.81	11'768 2233.02
Sachseln	4'493	1'223 272.20	281 62.54	6'463 1438.46	528 117.52	401 89.25	581 129.31	449 99.93	210 46.74	79 17.58	2'454 546.18	12'669 2819.72
Alpnach	5'216	927 177.72	345 66.14	6'633 1271.66	162 31.06	657 125.96	575 110.24	656 125.77	169 32.40	41 7.86	4'178 801.00	14'343 2749.81
Giswil	3'441	843 244.99	188 54.64	6'035 1753.85	107 31.10	432 125.54	512 148.79	350 101.71	542 157.51	169 49.11	-1'765 -512.93	7'413 2154.32
Lungern	1'970	606 307.61	92 46.70	3'427 1739.59	55 27.92	241 122.34	322 163.45	585 296.95	125 63.45	166 84.26	-120 -60.91	5'499 2791.37
Engelberg	3'631	1'730 476.45	131 36.08	5'093 1402.64	747 205.73	347 95.57	885 243.73	1'446 398.24	71 19.55	-762 -209.86	2'791 768.66	12'479 3436.79
Total	33'535	7'901 235.60	1'528 45.56	49'750 1483.52	4'091 121.99	4'049 120.74	5'496 163.89	5'028 149.93	1'860 55.46	91 2.71	9'165 273.30	88'959 2652.72

Bemerkung: ohne zusätzliche Abschreibungen, Einlagen in und Entnahmen aus Vorfinanzierungen und Rückstellungen



Aufwand in 1'000 Franken

Gemeinden	Einwohner 31.12.2005	30 Personal- aufwand	31 Sach- aufwand	32 Passiv- zinsen	33 Abschrei- bungen	34 Anteile, Beiträge	35 Entschäd. G'wesen	36 Eigene Beiträge	37 Durchl. Beiträge	38 Einlagen in SF	39 Interne Verrech.	Total Aufwand LR
Sarnen	9'514	16'784 1764.14	9'343 982.03	925 97.23	2'723 286.21	0 0.00	1'305 137.17	8'453 888.48	0 0.00	255 26.80	2'955 310.59	42'743 4492.64
Kerns	5'270	8'423 1598.29	2'698 511.95	729 138.33	1'912 362.81	0 0.00	689 130.74	2'424 459.96	272 51.61	0 0.00	526 99.81	17'673 3353.51
Sachseln	4'493	7'770 1729.36	2'919 649.68	854 190.07	2'452 545.74	0 0.00	695 154.69	2'406 535.50	0 0.00	0 0.00	651 144.89	17'747 3949.92
Alpnach	5'216	7'885 1511.69	2'072 397.24	609 116.76	4'780 916.41	0 0.00	474 90.87	3'000 575.15	0 0.00	184 35.28	763 146.28	19'767 3789.69
Giswil	3'441	5'790 1682.65	1'639 476.32	826 240.05	1'342 390.00	0 0.00	140 40.69	2'033 590.82	0 0.00	29 8.43	2'248 653.30	14'047 4082.24
Lungern	1'970	3'490 1771.57	986 500.51	349 177.16	951 482.74	0 0.00	393 199.49	1'188 603.05	0 0.00	113 57.36	1'128 572.59	8'598 4364.47
Engelberg	3'631	7'039 1938.58	3'040 837.23	1'437 395.76	1'958 539.25	0 0.00	287 79.04	4'904 1350.59	0 0.00	145 39.93	447 123.11	19'257 5303.50
Total	33'535	57'181 1705.11	22'697 676.82	5'729 170.84	16'118 480.63	0 0.00	3'983 118.77	24'408 727.84	272 8.11	726 21.65	8'718 259.97	139'832 4169.73

Bemerkung: ohne zusätzliche Abschreibungen und Einlagen in Vorfinanzierungen und Rückstellungen



Ertrag in 1'000 Franken

Gemeinden	Einwohner 31.12.2005	40 Steuern	41 Regalien, Konzessionen	42 Vermögens- erträge	43 Engelte	44 Anteile, Beiträge	45 Rückerst. G'wesen	46 Beiträge m. Zweckb.	47 Durchl. Beiträge	48 Entnahmen aus SF	49 Interne Verrech.	Total Ertrag LR
Sarnen	9'514	27'967 2939.56	18 1.89	947 99.54	12'034 1264.87	0 0.00	539 56.65	1'010 106.16	0 0.00	325 34.16	2'955 310.59	45'795 4813.43
Kerns	5'270	12'494 2370.78	178 33.78	427 81.02	2'648 502.47	658 124.86	482 91.46	283 53.70	272 51.61	383 72.68	526 99.81	18'351 3482.16
Sachseln	4'493	13'171 2931.45	238 52.97	477 106.17	2'788 620.52	0 0.00	8 1.78	456 101.49	0 0.00	386 85.91	651 144.89	18'175 4045.18
Alpnach	5'216	12'967 2486.00	0 0.00	328 62.88	3'168 607.36	180 34.51	142 27.22	473 90.68	0 0.00	123 23.58	763 146.28	18'144 3478.53
Giswil	3'441	8'136 2364.43	114 33.13	301 87.47	1'789 519.91	1'605 466.43	124 36.04	245 71.20	0 0.00	0 0.00	2'248 653.30	14'562 4231.91
Lungern	1'970	5'686 2886.29	274 139.09	130 65.99	1'181 599.49	3 1.52	0 0.00	372 188.83	0 0.00	0 0.00	1'128 572.59	8'774 4453.81
Engelberg	3'631	14'617 4025.61	752 207.11	1'890 520.52	3'496 962.82	0 0.00	48 13.22	603 166.07	0 0.00	10 2.75	447 123.11	21'863 6021.21
Total	33'535	95'038 2833.99	1'574 46.94	4'500 134.19	27'104 808.23	2'446 72.94	1'343 40.05	3'442 102.64	272 8.11	1'227 36.59	8'718 259.97	145'664 4343.64

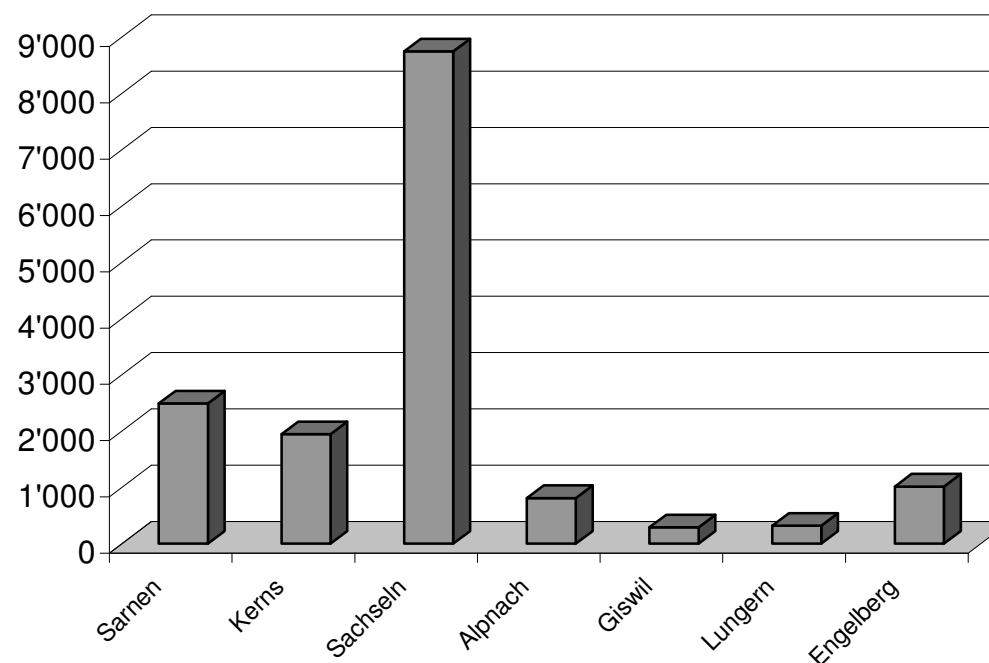
Bemerkung: ohne Entnahmen aus Vorfinanzierungen und Rückstellungen



in 1'000 Franken

Gemeinden	Einwohner 31.12.2005	5 Ausgaben	6 Einnahmen	Netto- investitionen
Sarnen	9'514	3'312 348.12	821 86.29	2'491 261.82
Kerns	5'270	2'750 521.82	806 152.94	1'944 368.88
Sachseln	4'493	10'388 2312.04	1'644 365.90	8'744 1946.14
Alpnach	5'216	1'089 208.78	279 53.49	810 155.29
Giswil	3'441	377 109.56	87 25.28	290 84.28
Lungern	1'970	715 362.94	398 202.03	317 160.91
Engelberg	3'631	1'544 425.23	530 145.97	1'014 279.26
Total	33'535	20'175 601.61	4'565 136.13	15'610 465.48

Nettoinvestitionen 2005





Bestand in 1'000 Franken

Gemeinden	Einwohner 31.12.2005	10 Finanz- vermögen	11 Verwaltungs- vermögen	12 Spezial- finanz.	13 Bilanzfehl- betrag	Total Aktiven		20 Fremdkapital	21 Verrechnung	22 Spezial- finanz.	23 Eigenkapital	Total Passiven
Sarnen	9'514	19'494 2048.98	21'872 2298.93	386 40.57	642 67.48	42'394 4455.96		40'933 4302.40	10 1.05	1'451 152.51	0 0.00	42'394 4455.96
Kerns	5'270	13'068 2479.70	20'493 3888.61	30 5.69	0 0.00	33'591 6374.00		28'553 5418.03	0 0.00	1'047 198.67	3'991 757.31	33'591 6374.00
Sachseln	4'493	16'379 3645.45	26'847 5975.29	1'104 245.72	0 0.00	44'330 9866.46		26'320 5858.00	96 21.37	1'059 235.70	16'855 3751.39	44'330 9866.46
Alpnach	5'216	7'411 1420.82	20'574 3944.40	346 66.33	0 0.00	28'331 5431.56		23'952 4592.02	0 0.00	794 152.22	3'585 687.31	28'331 5431.56
Giswil	3'441	4'257 1237.14	14'886 4326.07	0 0.00	0 0.00	19'143 5563.21		17'981 5225.52	0 0.00	1'082 314.44	80 23.25	19'143 5563.21
Lungern	1'970	5'592 2838.58	8'496 4312.69	101 51.27	2'007 1018.78	16'196 8221.32		15'972 8107.61	0 0.00	224 113.71	0 0.00	16'196 8221.32
Engelberg	3'631	17'517 4824.29	24'035 6619.39	0 0.00	0 0.00	41'552 11443.68		39'277 10817.13	0 0.00	1'741 479.48	534 147.07	41'552 11443.68
Total	33'535	83'718 2496.44	137'203 4091.34	1'967 58.66	2'649 78.99	225'537 6725.42		192'988 5754.82	106 3.16	7'398 220.61	25'045 746.83	225'537 6725.42



Gemeinden	je 1,0 Steuereinheit und Kopf der Bevölkerung					relative Steuerkraft gegenüber dem kant. Durchschnitt				
	2005 Fr.	2004 Fr.	2003 Fr.	2002 Fr.	2001 Fr.	2005 %	2004 %	2003 %	2002 %	2001 %
Sarnen	739.33	718.20	687.24	702.80	610.81	122.53	121.08	117.00	120.20	118.58
Kerns	500.64	476.22	459.05	463.44	416.15	82.97	80.28	78.15	79.27	80.79
Sachseln	652.19	590.54	670.25	641.65	577.27	108.09	99.56	114.11	109.75	112.07
Alpnach	456.70	557.95	572.73	537.86	483.09	75.69	94.06	97.51	91.99	93.79
Giswil	447.57	432.23	413.12	457.80	390.64	74.18	72.87	70.33	78.30	75.84
Lungern	522.74	538.51	632.86	472.49	422.10	86.64	90.79	107.74	80.81	81.95
Engelberg	792.84	735.42	643.85	693.72	597.03	131.40	123.98	109.61	118.65	115.91
Alle Gemeinden	603.37	593.17	587.38	584.67	515.09	100.00	100.00	100.00	100.00	100.00



Gemeinden	Gemeinde-Steueranteil in Fr.	Anzahl St.-Einh.	Steuern Fr. in 1,0 St.-Einh.	Bevölkerung Stand 31.12.05	1,0 Steuer-Einheiten pro Kopf	
					in Fr.	in %
Sarnen	27'854'407.65	3.96	7'033'941.33	9'514	739.33	122.53
Kerns	12'400'364.75	4.70	2'638'375.48	5'270	500.64	82.97
Sachseln	13'039'853.80	4.45	2'930'304.22	4'493	652.19	108.09
Alpnach	10'838'761.85	4.55	2'382'145.46	5'216	456.70	75.69
Giswil	7'931'377.70	5.15	1'540'073.34	3'441	447.57	74.18
Lungern	5'663'892.20	5.50	1'029'798.58	1'970	522.74	86.64
Engelberg	14'537'949.80	5.05	2'878'801.94	3'631	792.84	131.40
Alle Gemeinden	92'266'607.75	4.56	20'233'905.21	33'535	603.37	100.00

Einwohnerzahl: Stand 31.12. ohne Wochenaufenthalter und Asylbewerber

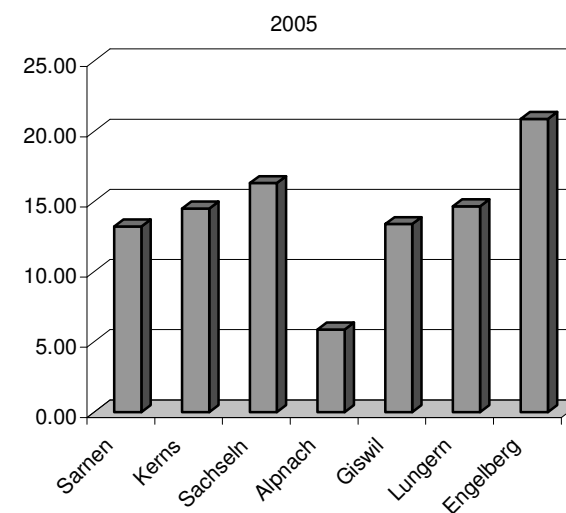


Gemeinden	Selbstfinanzierungsanteil %	Selbstfinanzierungsgrad %	Investitionsanteil %	Zinsbelastungsanteil %	Kapitaldienstanteil %	Neuverschuldungsgrad %	Eigenkapitalquote %	Nettoverschuldung je Einwohner Fr.
Sarnen	13.24	225.97	8.73	-0.08	5.98	-125.97	-1.52	2'219.61
Kerns	14.50	128.14	18.25	2.21	12.76	-28.14	11.88	2'951.02
Sachseln	16.32	31.99	70.54	3.49	17.33	68.01	38.02	2'469.57
Alpnach	5.88	125.30	6.67	1.86	17.15	-25.30	12.65	3'122.76
Giswil	13.40	568.04	3.55	3.54	12.75	-468.04	0.42	4'177.81
Lungern	14.66	358.87	11.14	2.81	15.17	-253.87	-12.39	5'259.02
Engelberg	20.90	441.35	9.19	-1.73	7.00	-341.35	1.28	5'205.99
Alle Gemeinden	14.16	122.86	17.08	1.14	11.00	-22.86	9.93	3'211.34

Diese Kennzahlen beruhen auf einheitlicher Berechnung durch die Finanzkontrolle.

* Keine aussagekräftige Werte

Gemeinden	Rechnung 2005	Rechnung 2004	Rechnung 2003	Rechnung 2002	Rechnung 2001
Sarnen	13.24	15.79	9.93	14.60	7.58
Kerns	14.50	12.92	15.73	18.34	12.30
Sachseln	16.32	18.30	22.86	26.50	24.95
Alpnach	5.88	21.99	24.46	23.34	16.71
Giswil	13.40	11.43	10.77	17.29	6.89
Lungern	14.66	16.97	26.73	17.20	7.50
Engelberg	20.90	14.14	12.72	19.77	8.24
Alle Gemeinden	14.16	16.03	15.97	19.02	11.83



Definition

Selbstfinanzierung (Abschreibungen total, (+) Ertragsüberschuss/ (-) Aufwandüberschuss, (+) Einlagen in (-) Entnahmen aus Vorfinanzierungen) in Prozent des Ertrags der Laufenden Rechnung (ohne durchlaufende Beiträge, Entnahmen aus Spezialfinanzierungen und Verrechnungen)

Beurteilungskriterien

unter 0 % nicht vorhanden
0 - 10 % schwach
10 - 20 % mittel
über 20 % gut

Gemeinden	2005			2004	2003	2002	2001	2001 - 2005	1996 - 2005
	Nettoinvestitionen in Fr. 1'000.--	Selbstfinanzierung in Fr. 1'000.--	Selbstfinanzierungsgrad in %	%	%	%	%	Selbstfinanzierungsgrad über 5 Jahre	Selbstfinanzierungsgrad über 10 Jahre
Sarnen	2'491	5'629	225.97	*	577.93	*	892.63	742.90	423.24
Kerns	1'944	2'491	128.14	51.02	129.66	98.47	3'244.83	109.12	91.86
Sachseln	8'743	2'797	31.99	122.68	151.74	161.80	298.18	102.77	83.09
Alpnach	810	1'015	125.30	12'441.25	105.76	193.50	202.63	192.35	176.57
Giswil	291	1'650	568.04	186.95	72.45	547.01	328.70	212.41	170.87
Lungern	317	1'122	358.87	156.61	136.78	144.48	258.14	166.23	135.25
Engelberg	1'014	4'474	441.35	340.31	*	224.18	89.33	284.09	78.45
Alle Gemeinden	15'610	19'178	122.86	231.56	162.28	223.97	275.14	186.22	129.23

* Keine aussagekräftige Werte

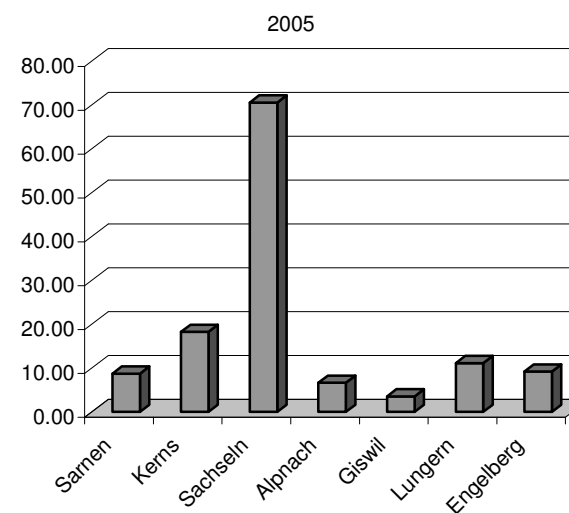
Definition

Selbstfinanzierung in Prozent der Nettoinvestitionen (ohne Investitionen ins Finanzvermögen)

Beurteilungskriterien

unter 70 % problematisch
70 - 100 % vertretbar bis gut
über 100 % sehr gut

Gemeinden	Rechnung 2005	Rechnung 2004	Rechnung 2003	Rechnung 2002	Rechnung 2001
Sarnen	8.73	0.81	6.86	3.33	3.90
Kerns	18.25	31.31	19.93	25.04	2.65
Sachseln	70.54	23.63	20.32	22.90	14.65
Alpnach	6.67	7.06	33.22	25.47	18.36
Giswil	3.55	8.28	19.54	13.07	4.84
Lungern	11.14	18.51	35.36	20.75	4.57
Engelberg	9.19	7.23	4.39	14.83	14.90
Alle Gemeinden	17.08	11.43	16.11	15.00	8.65



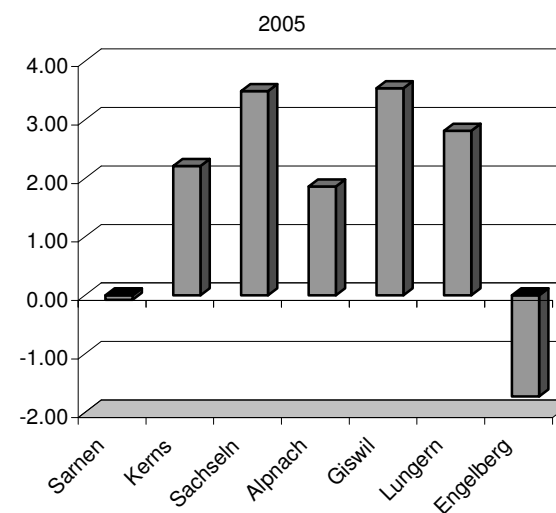
Definition

Bruttoinvestitionen in Prozent der konsolidierten Gesamtausgaben (Ausgaben ohne Abschreibungen, durchl. Beiträge, Einlagen in Spezialfinanzierungen und Verrechnungen)

Beurteilungskriterien

unter 10 % tief
10 - 20 % mittel
20 - 30 % hoch
über 30 % sehr hoch

Gemeinden	Rechnung 2005	Rechnung 2004	Rechnung 2003	Rechnung 2002	Rechnung 2001
Sarnen	-0.08	0.33	0.54	1.66	2.15
Kerns	2.21	1.75	1.58	2.16	2.02
Sachseln	3.49	0.57	1.33	2.12	2.08
Alpnach	1.86	2.16	2.27	4.04	4.79
Giswil	3.54	4.59	4.17	4.54	5.40
Lungern	2.81	3.59	3.33	4.28	4.11
Engelberg	-1.73	3.29	3.61	4.43	4.39
Alle Gemeinden	1.14	1.84	1.98	2.96	3.23



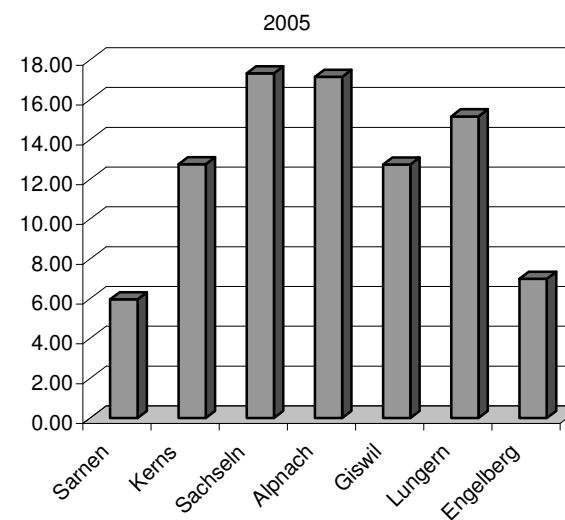
Definition

Differenz der Passivzinsen und des Nettovermögensertrags (Vermögensertrag abzüglich Unterhaltsaufwand für die Liegenschaften (baulich, betrieblich, personell) des Finanzvermögens) in Prozent des Ertrags der Laufenden Rechnung (ohne durchlaufende Beiträge, Entnahmen aus Spezialfinanzierungen und Verrechnungen)

Beurteilungskriterien

- 0 - 2 % kleine Verschuldung / tief
- 2 - 5 % mittlere Verschuldung / mittel
- 5 - 8 % hohe Verschuldung / hoch
- über 8 % Ueberschuldung / sehr hoch

Gemeinden	Rechnung 2005	Rechnung 2004	Rechnung 2003	Rechnung 2002	Rechnung 2001
Sarnen	5.98	7.56	8.42	11.05	11.71
Kerns	12.76	8.81	8.20	9.07	8.47
Sachseln	17.33	13.30	11.51	11.95	12.10
Alpnach	17.15	15.73	15.59	20.23	17.39
Giswil	12.75	14.39	13.25	14.26	16.41
Lungern	15.17	15.28	15.63	19.47	17.00
Engelberg	7.00	13.55	14.84	16.23	16.41
Alle Gemeinden	11.00	11.61	11.64	13.74	13.54



Definition

Passivzinsen und ordentliche Abschreibungen abzüglich Nettovermögensertrag (Vermögensertrag abzüglich Unterhaltsaufwand für die Liegenschaften des Finanzvermögens) in Prozent des Ertrags der Laufenden Rechnung (ohne durchlaufende Beiträge, Entnahmen aus Spezialfinanzierungen und Verrechnungen)

Beurteilungskriterien

0 - 5 % tief
5 - 15 % tragbar
15 - 25 % hoch bis sehr hoch
über 25 % kaum noch tragbar

Gemeinden	Rechnung 2005	Rechnung 2004	Rechnung 2003	Rechnung 2002	Rechnung 2001
Sarnen	-125.97	*	-477.93	*	-792.63
Kerns	-28.14	48.98	-29.66	1.53	-3'144.83
Sachseln	68.01	-22.68	-51.74	-61.80	-198.18
Alpnach	-25.30	*	-5.76	-93.50	-102.63
Giswil	-468.04	-86.95	27.55	-447.01	-228.70
Lungern	-253.87	-56.61	-36.78	-44.48	-158.14
Engelberg	-341.35	-240.31	*	-124.18	10.67
Alle Gemeinden	-22.86	-131.56	-62.28	-123.97	-175.14

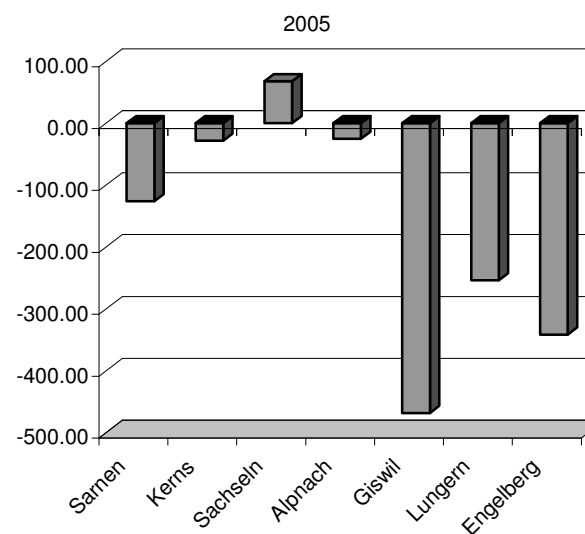
* Keine aussagekräftige Werte

Definition

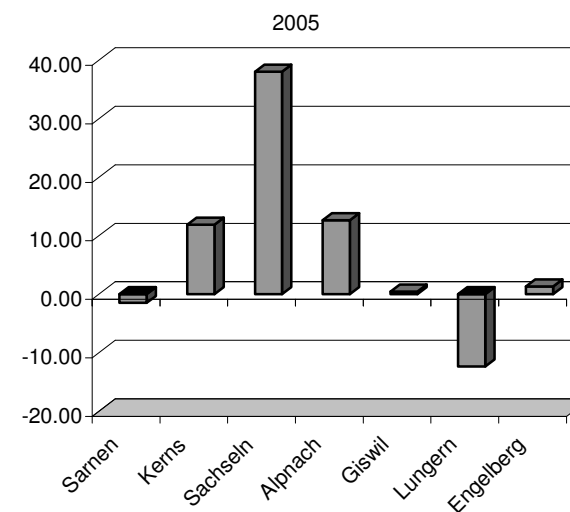
Finanzierungsfehlbetrag (+) /-überschuss (-) in Prozent der Nettoinvestitionen

Beurteilungskriterien

unter 0 % sehr gut
0 - 30 % gut bis vertretbar
30 - 100 % problematisch



Gemeinden	Rechnung 2005	Rechnung 2004	Rechnung 2003	Rechnung 2002	Rechnung 2001
Sarnen	-1.52	-5.28	-13.64	-17.24	-20.81
Kerns	11.88	11.13	10.20	7.26	4.36
Sachseln	38.02	38.20	49.77	41.34	35.12
Alpnach	12.65	10.76	6.20	4.60	-1.17
Giswil	0.42	-2.10	-3.37	-5.14	-9.48
Lungern	-12.39	-16.92	-19.18	-30.97	-35.35
Engelberg	1.28	-0.07	-2.23	-3.15	-7.74
Alle Gemeinden	9.93	8.34	4.77	1.36	-3.85



Definition

Eigenkapital (+) / Bilanzfehlbetrag (-) in Prozent der Passiven

Beurteilungskriterien

- 0 - 10 % tief
- 10 - 20 % mittel
- 20 - 30 % hoch
- über 30 % sehr hoch

in Franken

Gemeinden	2005		2004		2003 pro Kopf	2002 pro Kopf	2001 pro Kopf
	insgesamt	pro Kopf	insgesamt	pro Kopf			
Sarnen	21'117'374.37	2'219.61	22'305'170.19	2'350.88	3'026.88	3'350.79	3'943.38
Kerns	15'551'852.57	2'951.02	15'865'895.23	2'997.52	2'571.57	2'688.68	2'599.78
Sachseln	11'095'760.61	2'469.57	4'749'201.00	1'063.65	1'178.38	1'422.48	1'789.00
Alpnach	16'288'326.27	3'122.76	16'431'259.44	3'162.90	4'017.37	4'202.41	4'415.03
Giswil	14'375'840.84	4'177.81	15'735'772.99	4'581.01	4'541.97	4'403.96	4'888.82
Lungern	10'360'272.08	5'259.02	11'567'495.48	5'877.79	6'123.40	6'270.95	6'464.50
Engelberg	18'902'959.59	5'205.99	19'994'499.16	5'461.49	6'740.11	7'489.03	8'114.17
Alle Gemeinden	107'692'386.33	3'211.34	106'649'293.49	3'183.09	3'611.75	3'857.87	4'224.88

Definition

Ungedeckte Schuld (Fremdkapital abzüglich Finanzvermögen inkl. Aufrechnungen) dividiert durch Wohnbevölkerung per 31.12.

Beurteilungskriterien

unter 1'000 Fr. tiefe Verschuldung
 1'000 - 3'000 Fr. mittlere Verschuldung
 3'000 - 5'000 Fr. hohe Verschuldung
 über 5'000 Fr. sehr hohe Verschuldung