



KANTON
OBWALDEN

Vergleiche und Kennzahlen 2003 zur Beurteilung der Finanzhaushaltentwicklung der Einwohnergemeinden des Kantons Obwalden

Einleitung

Das Neue Rechnungsmodell erlaubt aufgrund seiner für alle Gemeindehaushalte einheitlichen Grundsätze, Finanzkennzahlen zu berechnen, die aussagekräftig und vergleichbar sind.

Mit wenigen Kennzahlen kann ein Haushalt in kurzer Zeit analysiert werden. Dabei darf allerdings nicht übersehen werden, dass zwar Kennzahlen ein durchaus nützliches Hilfsmittel bei der Beurteilung einer finanzpolitischen Situation darstellen, dass aber ihre Aussagekraft auch eingeschränkt sein kann. So ist möglich, dass ein öffentliches Gemeinwesen aufgrund der Kennzahlen eine durchaus gesunde Finanzlage ausweist (z. B. hoher Selbstfinanzierungsgrad oder tiefe Verschuldung). Nicht ersichtlich ist jedoch aus den Kennzahlen, dass die an sich positiven Tatsachen nicht einer umsichtigen Finanzpolitik zuzuschreiben ist, sondern einer möglicherweise sträflichen Vernachlässigung von Neu- und Ersatzinvestitionen über Jahre hinweg. Aufgrund eines gewissen Interpretationsspielraumes bei der Rechnungsführung sind auch Abweichungen möglich, die bei der statistischen Auswertung mit den vorhandenen einfachen Mitteln nicht korrigiert werden können. Wir sind jedoch bestrebt, unsere Berechnungen auf einer einheitlichen Basis vorzunehmen.

In der vorliegenden Dokumentation wurden für die Darstellung der Rechnungsergebnisse der Obwaldner Einwohnergemeinden acht Kennzahlen nach einem einheitlichen System berechnet. Weitere Zahlenvergleiche ergänzen diese Broschüre. Die Zahlenreihe der Kennzahlen basiert über fünf Jahre und nach den gleichen Kriterien und gibt somit einen repräsentativen Überblick. Die Dokumentation soll Ihnen die Möglichkeit bieten, allenfalls im Rahmen künftiger Voranschläge und bei der Finanzplanung Erkenntnisse einfließen zu lassen, aber auch die Erstellung von zusätzlichen, individuellen Vergleichen fördern und anregen.

Sarnen, 18. Oktober 2004

Finanzkontrolle Obwalden



Gemeinden	Laufender Ertrag Fr.	Laufender Aufwand Fr.	Ordentliche Abschreibungen	Abschreibungen auf dem Bilanz- fehlbetrag	- Aufwandübersch. + Ertragsübersch. (effektiv)	Zusätzliche Abschrei- bungen und Einlager- ungen in Vorfinanzierungen und Rückstellungen	Entnahmen aus Vorfinanzierungen und Rückstellungen	- Aufwandübersch. + Ertragsübersch. (gem. Rechn. 2003)
Sarnen inkl. Bezirke	41'377'983	37'484'429	2'026'456	1'066'500	800'598	400'000	335'000	735'598
Einwohnergemeinde	29'154'607	26'777'496	1'432'886	1'059'000	-114'775	100'000		-214'775
Dorfschaftsgemeinde	7'351'577	6'384'476	287'528		679'573		45'000	724'573
Bezirk Schwendi	3'087'829	2'746'764	108'129		232'936	300'000	290'000	222'936
Bezirk Kägiswil	1'463'743	1'272'888	179'536		11'319			11'319
Bezirk Ramersberg	320'227	302'806	18'376	7'500	-8'455			-8'455
Kerns	17'242'480	14'654'945	1'089'404		1'498'131	707'696		790'435
Sachseln	18'050'153	14'179'624	1'724'383		2'146'146	455'997		1'690'149
Alpnach	19'059'581	14'752'641	2'344'875		1'962'065	1'351'847	90'000	700'218
Giswil	13'663'860	12'410'119	949'116	107'867	196'758			196'758
Lungern	10'881'243	8'483'077	615'173	488'182	1'294'811	1'140'132		154'679
Engelberg	19'342'068	16'937'636	1'992'600	129'100	282'732		5'854	288'586



Gemeinden	Einwohner 31.12.2003	0 Behörden, Verwaltung	1 Rechtssch. Sicherheit	2 Bildung	3 Kultur und Freizeit	4 Gesundheit	5 Soziale Wohlfahrt	6 Verkehr	7 Umwelt Raumord.	8 Volks- wirtschaft	9 Finanzen, o. Steuern	Total Nettoaufwand LR
Sarnen inkl. Bezirke		2'244	289	13'232	1'298	1'318	1'316	1'670	735	295	2'159	24'556
	9'427	238.04	30.66	1403.63	137.69	139.81	139.60	177.15	77.97	31.29	229.02	2604.86
Einwohnergemeinde		1'465	285	13'232	495	1'318	1'316	140	157	287	2'350	21'045
Dorfschaftsgemeinde		424	0	0	316	0	0	994	315	6	37	2'092
Bezirk Schwendi		180	4	0	113	0	0	419	146	0	-148	714
Bezirk Kägiswil		116	0	0	346	0	0	102	102	2	-67	601
Bezirk Ramersberg		59	0	0	28	0	0	15	15	0	-13	104
Kerns		804	36	7'248	76	716	505	214	91	178	545	10'413
	5'330	150.84	6.75	1359.85	14.26	134.33	94.75	40.15	17.07	33.40	102.25	1953.66
Sachseln		1'115	109	6'064	481	422	393	393	144	89	1'466	10'676
	4'440	251.13	24.55	1365.77	108.33	95.05	88.51	88.51	32.43	20.05	330.18	2404.50
Alpnach		837	131	6'527	147	556	471	766	175	104	1'065	10'779
	5'162	162.15	25.38	1264.43	28.48	107.71	91.24	148.39	33.90	20.15	206.32	2088.14
Giswil		783	141	6'181	98	461	379	271	233	211	-1'459	7'299
	3'523	222.25	40.02	1754.47	27.82	130.85	107.58	76.92	66.14	59.89	-414.14	2071.81
Lungern		589	100	3'445	59	305	314	327	129	209	752	6'229
	1'961	300.36	50.99	1756.76	30.09	155.53	160.12	166.75	65.78	106.58	383.48	3176.44
Engelberg		1'739	-147	4'840	737	469	698	1'213	224	221	1'747	11'741
	3'697	470.38	-39.76	1309.17	199.35	126.86	188.80	328.10	60.59	59.78	472.55	3175.82
Total		8'111	659	47'537	2'896	4'247	4'076	4'854	1'731	1'307	6'275	81'693
	33'540	241.83	19.65	1417.32	86.34	126.62	121.53	144.72	51.61	38.97	187.09	2435.69

Bemerkung: ohne zusätzliche Abschreibungen, Einlagen in und Entnahmen aus Vorfinanzierungen und Rückstellungen



Gemeinden	Einwohner 31.12.2003	30 Personal- aufwand	31 Sach- aufwand	32 Passiv- zinsen	33 Abschrei- bungen	34 Anteile, Beiträge	35 Entschäd. G'wesen	36 Eigene Beiträge	37 Durchl. Beiträge	38 Einlagen in SF	39 Interne Verrech.	Total Aufwand LR
Sarnen inkl. Bezirke	9'427	16'801 1782.22	7'416 786.68	1'321 140.13	3'085 327.25	1'330 141.08	1'203 127.61	7'369 781.69	45 4.77	171 18.14	1'836 194.76	40'577 4304.34
Einwohnergemeinde		14'450	3'160	1'083	2'473	1'330	1'045	4'887	45	1	796	29'270
Dorfschaftsgemeinde		1'689	2'406	76	296	0	30	1'538	0	169	468	6'672
Bezirk Schwendi		431	1'246	35	108	0	110	647	0	0	277	2'854
Bezirk Kägiswil		181	490	106	182	0	0	247	0	1	245	1'452
Bezirk Ramersberg		50	114	21	26	0	18	50	0	0	50	329
Kerns	5'330	8'127 1524.77	1'904 357.22	804 150.84	1'090 204.50	0 0.00	736 138.09	2'339 438.84	251 47.09	68 12.76	424 79.55	15'743 2953.66
Sachseln	4'440	7'367 1659.23	2'420 545.05	627 141.22	1'772 399.10	0 0.00	689 155.18	2'252 507.21	6 1.35	107 24.10	665 149.77	15'905 3582.21
Alpnach	5'162	7'452 1443.63	1'961 379.89	984 190.62	2'345 454.28	0 0.00	527 102.09	2'703 523.63	0 0.00	137 26.54	988 191.40	17'097 3312.09
Giswil	3'523	5'959 1691.46	1'431 406.19	748 212.32	1'104 313.37	0 0.00	233 66.14	2'012 571.10	0 0.00	35 9.93	1'945 552.09	13'467 3822.59
Lungern	1'961	3'479 1774.09	792 403.88	445 226.93	1'103 562.47	0 0.00	356 181.54	1'505 767.47	0 0.00	12 6.12	1'895 966.34	9'587 4888.83
Engelberg	3'697	6'728 1819.85	3'093 836.62	1'550 419.26	2'215 599.13	0 0.00	275 74.38	4'663 1261.29	0 0.00	130 35.16	406 109.82	19'060 5155.53
Total	33'540	55'913 1667.05	19'017 566.99	6'479 193.17	12'714 379.07	1'330 39.65	4'019 119.83	22'843 681.07	302 9.00	660 19.68	8'159 243.26	131'436 3918.78

Bemerkung: ohne zusätzliche Abschreibungen und Einlagen in Vorfinanzierungen und Rückstellungen



Gemeinden	Einwohner 31.12.2003	40 Steuern	41 Regalien, Konzessionen	42 Vermögens- erträge	43 Engelte	44 Anteile, Beiträge	45 Rückerst. G'wesen	46 Beiträge m. Zweckb.	47 Durchl. Beiträge	48 Entnahmen aus SF	49 Interne Verrech.	Total Ertrag LR
Sarnen inkl. Bezirke		25'699	15	1'849	8'054	1'330	1'029	961	45	560	1'836	41'378
	9'427	2726.11	1.59	196.14	854.35	141.08	109.15	101.94	4.77	59.40	194.76	4389.31
Einwohnergemeinde		21'245	13	1'509	3'433	1'069	658	281	45	106	796	29'155
Dorfschaftsgemeinde		2'789	2	232	2'902	0	369	232	0	356	468	7'350
Bezirk Schwendi		950	0	14	1'372	166	2	307	0	0	277	3'088
Bezirk Kägiswil		619	0	93	286	70	0	60	0	91	245	1'464
Bezirk Ramersberg		96	0	1	61	25	0	81	0	7	50	321
Kerns		11'857	178	478	2'638	653	351	299	251	113	424	17'242
	5'330	2224.58	33.40	89.68	494.93	122.51	65.85	56.10	47.09	21.20	79.55	3234.90
Sachseln		12'862	238	532	2'767	0	42	493	6	445	665	18'050
	4'440	2896.85	53.60	119.82	623.20	0.00	9.46	111.04	1.35	100.23	149.77	4065.32
Alpnach		13'488	0	637	2'611	156	148	480	0	551	988	19'059
	5'162	2612.94	0.00	123.40	505.81	30.22	28.67	92.99	0.00	106.74	191.40	3692.17
Giswil		7'546	114	713	1'861	1'063	97	244	0	80	1'945	13'663
	3'523	2141.92	32.36	202.38	528.24	301.73	27.53	69.26	0.00	22.71	552.09	3878.23
Lungern		6'835	192	152	1'006	464	0	336	0	1	1'895	10'881
	1'961	3485.47	97.91	77.51	513.00	236.61	0.00	171.34	0.00	0.51	966.34	5548.70
Engelberg		12'113	754	1'896	3'492	4	70	567	0	40	406	19'342
	3'697	3276.44	203.95	512.85	944.55	1.08	18.93	153.37	0.00	10.82	109.82	5231.81
Total		90'400	1'491	6'257	22'429	3'670	1'737	3'380	302	1'790	8'159	139'615
	33'540	2695.29	44.45	186.55	668.72	109.42	51.79	100.78	9.00	53.37	243.26	4162.64

Bemerkung: ohne Entnahmen aus Vorfinanzierungen und Rückstellungen



Gemeinden	Einwohner 31.12.2003	10 Finanz- vermögen	11 Verwaltungs- vermögen	12 Spezial- finanz.	13 Bilanzfehl- betrag	Total Aktiven		20 Fremdkapital	21 Verrechnung	22 Spezial- finanz.	23 Eigenkapital	Total Passiven
Sarnen inkl. Bezirke		12'404	23'085	131	9'822	45'442		40'571	0	1'247	3'624	45'442
	9'427	1315.80	2448.82	13.90	1041.90	4820.41		4303.70	0.00	132.28	384.43	4820.41
Einwohnergemeinde		5'085	17'324	0	9'746	32'155		31'672	0	483	0	32'155
Dorfschaftsgemeinde		3'975	2'585	131	0	6'691		3'052	0	655	2'984	6'691
Bezirk Schwendi		2'053	772	0	0	2'825		2'285	0	0	540	2'825
Bezirk Kägiswil		975	2'066	0	0	3'041		2'832	0	109	100	3'041
Bezirk Ramersberg		316	338	0	76	730		730	0	0	0	730
Kerns		11'352	17'416	4	0	28'772		23'642	0	2'196	2'934	28'772
	5'330	2129.83	3267.54	0.75	0.00	5398.12		4435.65	0.00	412.01	550.47	5398.12
Sachseln		11'276	20'956	630	0	32'862		14'746	110	1'652	16'354	32'862
	4'440	2539.64	4719.82	141.89	0.00	7401.35		3321.17	24.77	372.07	3683.33	7401.35
Alpnach		8'693	24'082	1'605	0	34'380		31'585	0	664	2'131	34'380
	5'162	1684.04	4665.25	310.93	0.00	6660.21		6118.75	0.00	128.63	412.82	6660.21
Giswil		6'201	16'017	0	774	22'992		21'980	0	1'012	0	22'992
	3'523	1760.15	4546.41	0.00	219.70	6526.26		6239.00	0.00	287.26	0.00	6526.26
Lungern		3'908	8'991	161	3'099	16'159		15'547	0	612	0	16'159
	1'961	1992.86	4584.91	82.10	1580.32	8240.18		7928.10	0.00	312.09	0.00	8240.18
Engelberg		15'173	23'025	0	873	39'071		37'614	0	1'457	0	39'071
	3'697	4104.14	6228.02	0.00	236.14	10568.30		10174.20	0.00	394.10	0.00	10568.30
Total		69'007	133'572	2'531	14'568	219'678		185'685	110	8'840	25'043	219'678
	33'540	2057.45	3982.47	75.46	434.35	6549.73		5536.23	3.28	263.57	746.66	6549.73



Entwicklung Steuerkraft (Finanzkraft) der Gemeinden je 1,0 Steuereinheit pro Kopf der Bevölkerung in Franken und in % von 1999 bis 2003

Gemeinden	je 1,0 Steuereinheit und Kopf der Bevölkerung					relative Steuerkraft in % des Durchschnittes				
	1999 Fr.	2000 Fr.	2001 Fr.	2002 Fr.	2003 Fr.	1999 %	2000 %	2001 %	2002 %	2003 %
Sarnen inkl. Bezirke	556.41	608.85	610.81	702.80	687.24	119.78	121.14	118.58	120.20	117.00
Einwohnergemeinde	558.75	624.44	613.29	709.75	692.78	120.28	124.24	119.06	121.39	117.94
Dorfschaftsgemeinde	544.46	727.89	649.86	741.20	701.61	117.21	144.82	126.16	126.77	119.45
Bezirk Schwendi	530.24	501.11	543.33	606.42	585.31	114.15	99.70	105.48	103.72	99.65
Bezirk Kägiswil	646.37	478.54	591.52	596.22	655.90	139.14	95.21	114.84	101.98	111.67
Bezirk Ramersberg	337.15	384.97	391.35	590.43	456.83	72.58	76.60	75.98	100.99	77.77
Kerns	362.94	401.70	416.15	463.44	459.05	78.13	79.92	80.79	79.27	78.15
Sachseln	477.40	546.74	577.27	641.65	670.25	102.77	108.78	112.07	109.75	114.11
Alpnach	446.93	476.99	483.09	537.86	572.73	96.21	94.90	93.79	91.99	97.51
Giswil	351.05	353.13	390.64	457.80	413.12	75.57	70.26	75.84	78.30	70.33
Lungern	387.63	421.28	422.10	472.49	632.86	83.45	83.82	81.95	80.81	107.74
Engelberg	560.23	562.63	597.03	693.72	643.85	120.60	111.94	115.91	118.65	109.61
Durchschnitt	464.53	502.60	515.09	584.67	587.38	100.00	100.00	100.00	100.00	100.00



Gemeinden	Gemeinde-Steueranteil in Fr.	Anzahl St.-Einh.	Steuern Fr. in 1,0 St.-Einh.	Bevölkerung Stand 31.12.03	1,0 Steuer-Einheiten pro Kopf	
					in Fr.	in %
Sarnen inkl. Bezirke	25'720'041.35	3.97	6'478'599.84	9'427	687.24	117.00
Einwohnergemeinde	21'290'511.10	3.26	6'530'831.63	9'427	692.78	117.94
Dorfschaftsgemeinde	2'772'904.80	0.70	3'961'292.57	5'646	701.61	119.45
Bezirk Schwendi	946'445.35	0.70	1'352'064.79	2'310	585.31	99.65
Bezirk Kägiswil	613'925.15	0.80	767'406.44	1'170	655.90	111.67
Bezirk Ramersberg	96'254.95	0.70	137'507.07	301	456.83	77.78
Kerns	11'866'751.60	4.85	2'446'752.91	5'330	459.05	78.15
Sachseln	13'242'721.90	4.45	2'975'892.56	4'440	670.25	114.11
Alpnach	13'451'852.90	4.55	2'956'451.19	5'162	572.73	97.51
Giswil	7'495'389.00	5.15	1'455'415.34	3'523	413.12	70.33
Lungern	6'825'747.90	5.50	1'241'045.07	1'961	632.86	107.74
Engelberg	12'020'519.70	5.05	2'380'300.93	3'697	643.85	109.61
Total/Durchschnitt	90'623'024.35	4.60	19'700'657.47	33'540	587.38	100.00

Einwohnerzahl: Stand 31.12. ohne Wochenaufenthalter und Asylbewerber



Gemeinden	Selbstfinanzierungsanteil %	Selbstfinanzierungsgrad %	Investitionsquote %	Zinsbelastungsanteil %	Kapitaldienstanteil %	Neuverschuldungsgrad %	Eigenkapitalquote %	Verschuldung je Einwohner Fr.
Sarnen inkl. Bezirke	9.93	577.93	6.86	0.54	8.42	-477.93	-13.64	3'026.88
Einwohnergemeinde	8.43	1'221.48	3.71	0.97	9.81	-1'121.48	-30.31	2'839.79
Dorfschaftsgemeinde	14.82	130.50	23.20	-2.40	2.01	-30.50	44.60	-47.50
Bezirk Schwendi	11.00	*	0.32	0.63	4.11	*	19.11	-150.45
Bezirk Kägiswil	16.93	*	0.00	4.77	20.69	*	3.30	1'679.95
Bezirk Ramersberg	6.61	-11.65	59.09	7.41	17.23	-88.35	-10.42	1'375.12
Kerns	15.73	129.66	19.93	1.58	8.20	-29.66	10.20	2'571.57
Sachseln	22.86	151.74	20.32	1.33	11.51	-51.74	49.77	1'178.38
Alpnach	24.46	105.76	33.22	2.27	15.59	-5.76	6.20	4'017.37
Giswil	10.77	72.45	19.54	4.17	13.25	27.55	-3.37	4'541.97
Lungern	26.73	136.78	35.36	3.33	15.63	-36.78	-19.18	6'123.40
Engelberg	12.72	*	4.39	3.61	14.84	*	-2.23	6'740.11

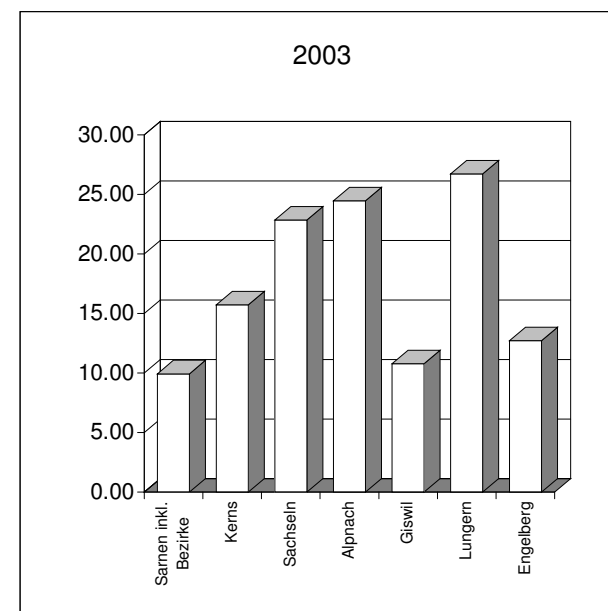
Diese Kennzahlen beruhen auf einheitlicher Berechnung durch die Finanzkontrolle.

* Keine aussagekräftige Werte



1. Selbstfinanzierungsanteil

Gemeinden	Rechnung 2003	Rechnung 2002	Rechnung 2001	Rechnung 2000	Rechnung 1999
Sarnen inkl. Bezirke	9.93	14.60	7.58	11.46	4.23
Einwohnergemeinde	8.43	11.47	3.35	9.86	-0.85
Dorfschaftsgemeinde	14.82	23.31	13.50	16.86	11.49
Bezirk Schwendi	11.00	21.27	27.02	17.49	24.19
Bezirk Kägiswil	16.93	22.82	25.66	4.34	30.36
Bezirk Ramersberg	6.61	24.89	26.16	25.14	31.08
Kerns	15.73	18.34	12.30	7.32	-0.44
Sachseln	22.86	26.50	24.95	20.87	14.11
Alpnach	24.46	23.34	16.71	17.35	13.53
Giswil	10.77	17.29	6.89	5.05	8.86
Lungern	26.73	17.20	7.50	12.75	10.16
Engelberg	12.72	19.77	8.24	2.64	-3.76





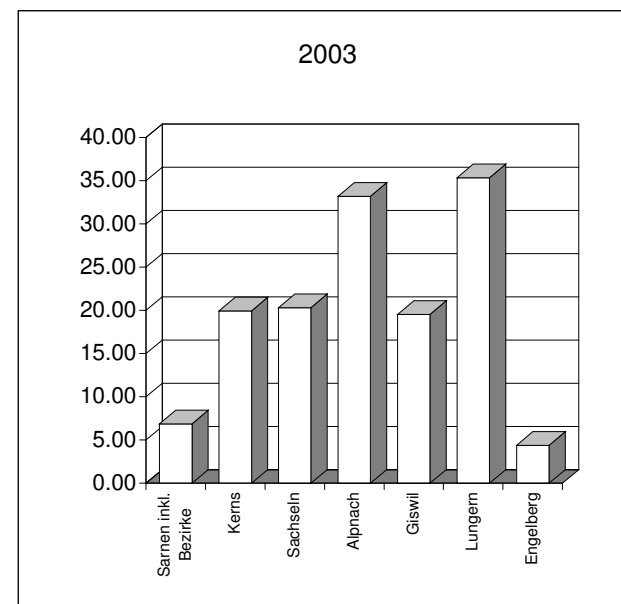
Gemeinden	2003			2002	2001	2000	1999	1999 - 2003	1994 - 2003
	Nettoinvestitionen in Fr. 1'000.--	Selbstfinanzierung in Fr. 1'000.--	Selbstfinanzierungsgrad in %						
Sarnen inkl. Bezirke	674	3'893	577.93	*	892.63	7'731.95	104.99	750.52	195.54
Einwohnergemeinde	195	2'377	1'221.48	1'300.24	1'497.01	1'004.56	-48.36	733.66	127.80
Dorfschaftsgemeinde	741	967	130.50	*	416.92	*	79.81	335.94	262.97
Bezirk Schwendi	-236	341	*	*	575.64	*	*	-321.89	-538.30
Bezirk Kägiswil	-175	191	*	*	*	14.06	64.66	278.55	73.18
Bezirk Ramersberg	149	17	-11.65	*	*	40.53	*	146.19	181.23
Kerns	1'996	2'588	129.66	98.47	3'244.83	893.21	-21.35	158.94	116.29
Sachseln	2'551	3'871	151.74	161.80	298.18	248.41	71.84	165.18	113.18
Alpnach	4'073	4'307	105.76	193.50	202.63	1'668.53	203.78	183.82	131.06
Giswil	1'730	1'254	72.45	547.01	328.70	62.57	325.98	160.58	71.13
Lungern	1'753	2'398	136.78	144.48	258.14	219.66	33.35	108.46	114.80
Engelberg	-12	2'404	*	224.18	89.33	15.36	-24.66	83.47	57.76

* Keine aussagekräftige Werte



Gemeinderechnungswesen: Vergleich der Kennzahlen 1999 - 2003
3. Investitionsquote

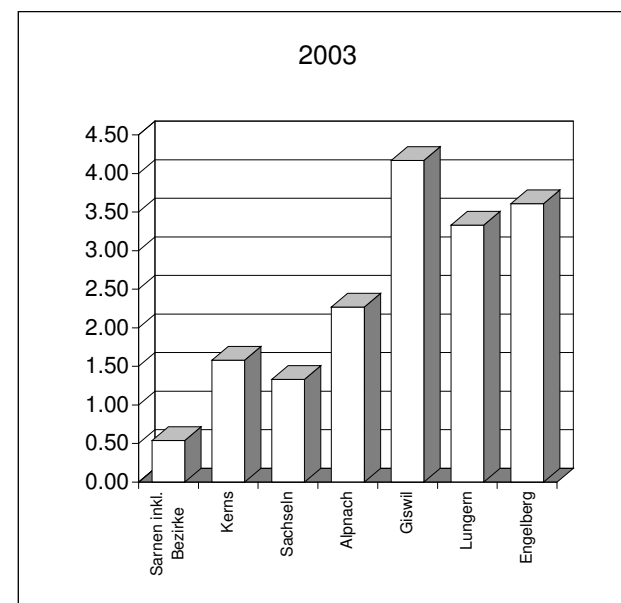
Gemeinden	Rechnung 2003	Rechnung 2002	Rechnung 2001	Rechnung 2000	Rechnung 1999
Sarnen inkl. Bezirke	6.86	3.33	3.90	2.43	11.92
Einwohnergemeinde	3.71	1.59	0.76	1.48	1.86
Dorfschaftsgemeinde	23.20	5.60	10.01	0.08	51.37
Bezirk Schwendi	0.32	16.06	27.23	3.96	9.17
Bezirk Kägiswil	0.00	10.17	11.06	40.69	82.59
Bezirk Ramersberg	59.09	13.51	15.91	2.61	6.19
Kerns	19.93	25.04	2.65	8.30	3.47
Sachseln	20.32	22.90	14.65	16.66	23.58
Alpnach	33.22	25.47	18.36	6.54	17.18
Giswil	19.54	13.07	4.84	11.80	6.02
Lungern	35.36	20.75	4.57	8.68	41.53
Engelberg	4.39	14.83	14.90	24.66	22.95





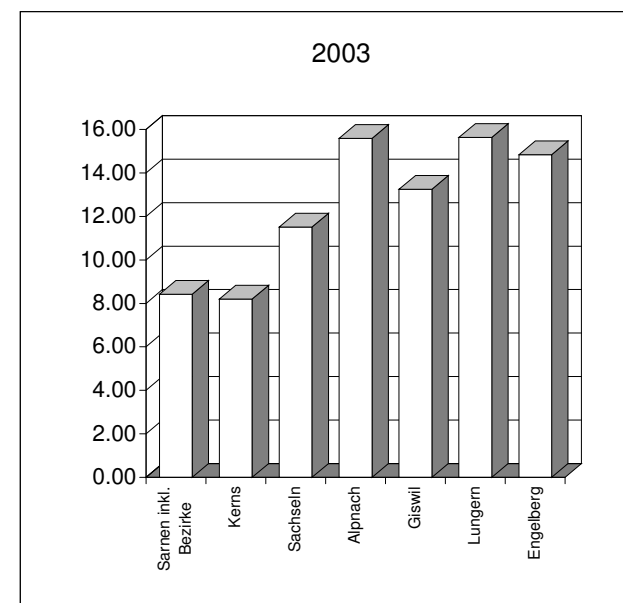
4. Zinsbelastungsanteil

Gemeinden	Rechnung 2003	Rechnung 2002	Rechnung 2001	Rechnung 2000	Rechnung 1999
Sarnen inkl. Bezirke	0.54	1.66	2.15	2.41	3.91
Einwohnergemeinde	0.97	2.33	2.63	2.60	4.35
Dorfschaftsgemeinde	-2.40	-1.90	-0.32	-0.20	1.17
Bezirk Schwendi	0.63	1.43	0.65	4.58	4.84
Bezirk Kägiswil	4.77	5.50	6.62	6.57	4.53
Bezirk Ramersberg	7.41	6.00	6.25	7.60	9.40
Kerns	1.58	2.16	2.02	2.52	2.77
Sachseln	1.33	2.12	2.08	2.42	3.35
Alpnach	2.27	4.04	4.79	5.23	4.62
Giswil	4.17	4.54	5.40	5.37	5.74
Lungern	3.33	4.28	4.11	2.58	2.23
Engelberg	3.61	4.43	4.39	4.17	4.89

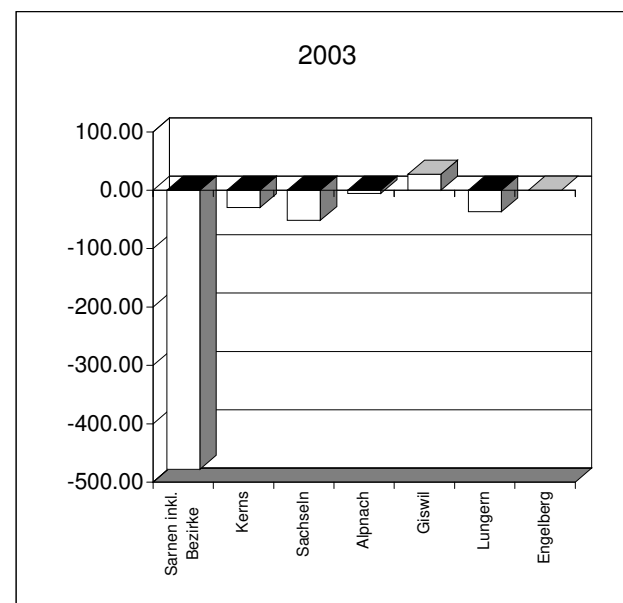




Gemeinden	Rechnung 2003	Rechnung 2002	Rechnung 2001	Rechnung 2000	Rechnung 1999
Sarnen inkl. Bezirke	8.42	11.05	11.71	12.96	15.40
Einwohnergemeinde	9.81	12.32	12.70	13.18	15.78
Dorfschaftsgemeinde	2.01	3.35	5.06	7.19	9.31
Bezirk Schwendi	4.11	8.20	7.45	15.35	18.89
Bezirk Kägiswil	20.69	28.69	29.39	32.51	23.96
Bezirk Ramersberg	17.23	30.89	32.41	32.74	40.48
Kerns	8.20	9.07	8.47	9.10	10.77
Sachseln	11.51	11.95	12.10	13.42	16.61
Alpnach	15.59	20.23	17.39	19.87	20.67
Giswil	13.25	14.26	16.41	16.93	18.18
Lungern	15.63	19.47	17.00	12.05	12.21
Engelberg	14.84	16.23	16.41	14.20	14.72



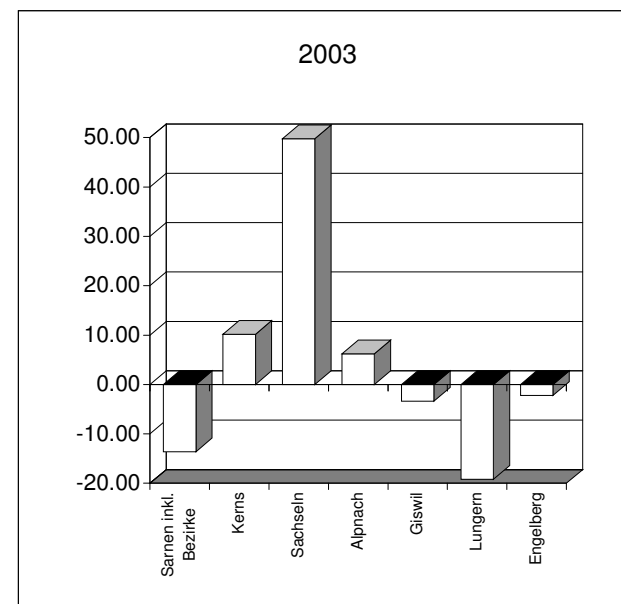
Gemeinden	Rechnung 2003	Rechnung 2002	Rechnung 2001	Rechnung 2000	Rechnung 1999
Sarnen inkl. Bezirke	-477.93	*	-792.63	-7'631.95	-4.99
Einwohnergemeinde	-1'121.48	-1'200.24	-1'397.01	-904.56	148.36
Dorfschaftsgemeinde	-30.50	*	-316.92	*	20.19
Bezirk Schwendi	*	*	-475.64	*	*
Bezirk Kägiswil	*	*	*	85.94	35.34
Bezirk Ramersberg	-88.35	*	*	59.47	*
Kerns	-29.66	1.53	-3'144.83	-793.21	121.35
Sachseln	-51.74	-61.80	-198.18	-148.41	28.16
Alpnach	-5.76	-93.50	-102.63	-1'568.53	-103.78
Giswil	27.55	-447.01	-228.70	37.43	-225.98
Lungern	-36.78	-44.48	-158.14	-119.66	66.65
Engelberg	*	-124.18	10.67	84.64	124.66



* Keine aussagekräftige Werte



Gemeinden	Rechnung 2003	Rechnung 2002	Rechnung 2001	Rechnung 2000	Rechnung 1999
Sarnen inkl. Bezirke	-13.64	-17.24	-20.81	-19.66	-18.51
Einwohnergemeinde	-30.31	-31.65	-31.75	-27.68	-26.83
Dorfschaftsgemeinde	44.60	40.08	22.97	13.30	10.08
Bezirk Schwendi	19.11	9.05	6.63	6.22	3.84
Bezirk Kägiswil	3.30	2.87	2.74	2.57	7.63
Bezirk Ramersberg	-10.42	-10.68	-18.69	-26.37	-26.25
Kerns	10.20	7.26	4.36	2.90	2.37
Sachseln	49.77	41.34	35.12	28.75	27.71
Alpnach	6.20	4.60	-1.17	-3.26	-4.61
Giswil	-3.37	-5.14	-9.48	-7.93	-5.07
Lungern	-19.18	-30.97	-35.35	-20.81	-8.92
Engelberg	-2.23	-3.15	-7.74	-7.06	-4.64





Gemeinden	2003		2002		2001	2000	1999
	Ungedeckte Schuld insgesamt	Ungedeckte Schuld pro Kopf	Ungedeckte Schuld insgesamt	Ungedeckte Schuld pro Kopf	Unged. Schuld pro Kopf	Unged. Schuld pro Kopf	Unged. Schuld pro Kopf
Sarnen inkl. Bezirke	28'881'586.44	3'026.88	31'406'994.82	3'350.79	3'943.38	4'638.36	5'338.95
Einwohnergemeinde	26'770'667.09	2'839.79	28'953'169.67	3'089.00	3'394.14	3'896.57	4'280.25
Dorfschaftsgemeinde	-268'184.00	-47.50	-303'290.43	-54.39	214.84	342.67	734.26
Bezirk Schwendi	-348.00	-150.46	229'905.18	99.35	405.64	690.64	1'044.70
Bezirk Kägiswil	1'965'539.34	1'679.95	2'245'353.84	1'898.02	2'198.34	2'474.10	2'234.90
Bezirk Ramersberg	413'912.01	1'375.12	281'856.56	939.52	1'171.98	1'501.34	2'217.36
Kerns	13'706'492.90	2'571.57	14'271'499.47	2'688.68	2'599.78	2'996.84	3'126.77
Sachseln	5'231'989.01	1'178.38	6'277'416.46	1'422.48	1'789.00	2'605.19	3'028.77
Alpnach	20'737'680.23	4'017.37	21'499'533.11	4'202.41	4'415.03	4'748.27	5'407.07
Giswil	16'001'345.72	4'541.97	15'330'196.20	4'403.96	4'888.82	5'017.90	4'947.69
Lungern	12'007'991.85	6'123.40	12'454'097.57	6'270.95	6'464.50	6'575.13	4'968.91
Engelberg	24'918'188.62	6'740.11	27'327'485.81	7'489.03	8'114.17	7'703.71	6'945.53

Definition

1. Selbstfinanzierungsanteil

Selbstfinanzierung (Abschreibungen total, (+) Ertragsüberschuss/ (-) Aufwandüberschuss, (+) Einlagen in (-) Entnahmen aus Vorfinanzierungen) in Prozent des Ertrages der Laufenden Rechnung (ohne durchlaufende Beiträge, Entnahmen aus Spezialfinanzierungen und Verrechnungen)

2. Selbstfinanzierungsgrad

Selbstfinanzierung in Prozent der Nettoinvestition (ohne Investitionen Finanzvermögen)

3. Investitionsquote

Bruttoinvestitionen in Prozent der konsolidierten Gesamtausgaben (Ausgaben ohne Abschreibungen, durchl. Beiträge, Einlagen in Spezialfinanzierungen und Verrechnungen)

Beurteilungskriterien

(Die Beurteilungskriterien stammen von der Konferenz der kant. Aufsichtsstellen über die Gemeindefinanzen vom Sept. 1987.)

0 %	nicht vorhanden
0 - 10 %	schwach
10 - 20 %	mittel
über 20 %	gut

unter 70 %	Grosse Neuverschuldung
70 - 100 %	Volkswirt. verantwortbare Verschuldung
100 %	Langfristig anzustreben

	Investitionsneigung
0 - 10 %	klein
10 - 20 %	mittel
20 - 30 %	gross
über 30 %	sehr gross, starke Expansionsphase

4. Zinsbelastungsanteil

Differenz der Passivzinsen und des Nettovermögensertrag (Vermögensertrag abzüglich Unterhaltsaufwand für die Liegenschaften (baulich, betrieblich, personell) des Finanzvermögens) in Prozent des Ertrages der Laufenden Rechnung (ohne durchlaufende Beiträge, Entnahmen aus Spezialfinanzierungen und Verrechnungen)

5. Kapitaldienstanteil

Passivzinsen und ordentliche Abschreibungen abzüglich Nettovermögensertrag (Vermögensertrag abzüglich Unterhaltsaufwand für die Liegenschaften des Finanzvermögens) in Prozent des Ertrages der Laufenden Rechnung (ohne durchlaufende Beiträge, Entnahmen aus Spezialfinanzierungen und Verrechnungen)

6. Neuverschuldungsgrad

Finanzierungsfehlbetrag (+) /-überschuss (-) in Prozent der Nettoinvestition

7. Eigenkapitalquote

Eigenkapital (+) / Bilanzfehlbetrag (-) in Prozent der Passiven

8. Verschuldung

Ungedeckte Schuld (Fremdkapital abzüglich Finanzvermögen inkl. Aufrechnungen) dividiert durch Wohnbevölkerung per 31.12.

	Nettoschuld / Zinsbelastung
0 - 2 %	kleine Verschuldung / erträglich
2 - 5 %	mittlere Verschuldung / hoch
5 - 8 %	grosse Verschuldung / sehr hoch
über 8 %	Ueberschuldung / kaum noch tragbar

	Verschuldung / Abschreibungsbedarf
0 - 5 %	klein
5 - 15 %	tragbar
15 - 25 %	hoch bis sehr hoch
über 25 %	kaum noch tragbar

analog Selbstfinanzierungsgrad

	Absolute Nettoschuld
bis 1000 Fr.	kleine Verschuldung
1000 - 3000 Fr.	mittlere Verschuldung
3000 - 5000 Fr.	grosse Verschuldung
über 5000 Fr.	sehr grosse Verschuldung
	bis kaum noch tragbar
	(Die Werte können mit ca. 30 % indexiert werden.)