

# Bitlerden bir adım önde olmak için



## En önemli bilgiler bu sayfada

1. **Herkesin** başı bitlenebilir. Bitin geçmesi, bitli kişinin kafa temasıyla olabilir. Çok seyrek olarak ta bitli kişinin başörtüsünü veya kasketini, tarağını ve diğer bireysel eşyalarını kullanmakla geçebilir.
2. Saçların **sıkça ve titizce kontrolü** bitin olup olmadığını ortaya çıkarır.
3. **Başını kaşıyan** her kişide veya **sosyal çevresindeki** kişilerde (sınıfında, anaokulunda, spor kulübünde, ailesinde v.b.) bit olabileceği göz önünde bulundurularak, kontrol edilmelidir.
4. **Kimyasal ürünlerle (bit şampuanı) tedaviden önce** eczacınızdan bilgi alın. Bu **tedavi sadece bitlenen kişiler için geçerlidir. Hamile, çocuğunu emziren kadınlar**, emzirilen bebekler, küçük çocuklar, kafa derilerinde yarası olan, alerjisi, astımı, sarası olan veya **başka hastalıkları** olan kişiler mutlaka doktora danışmalıdırlar. Bit yoksa, **önlemek için tedavi uygulamayın! Tedaviyi tekrarlamaktan kaçının!** (tarifede belirtilenin dışında).
5. Bite karşı ilacın tarifesi aynen uygulanmalıdır. **İlaçtan sonra** baş lavabo veya küvete eğik tutularak **yıkanmalıdır**. Gözler bir bezle kapatılmalıdır. İlaç iyi hava alan mekanlarda uygulanmalıdır. İlaç kullanırken plastik eldiven takılması önerilir.
6. **Bütün sirkeler yok edilmelidir. Bu kesin tedavinin tek şartıdır:** Bu özel sirke tarakları veya tırnaklarla mümkündür.
7. **Yatak çarşafı ve giyilen elbiseler 60 derecede yıkanmalıdır.** Fırçalar, taraklar 10 dakika sıcak suda (kaynar suda değil) tutulmalıdır.
8. **Koltuklar, kumaştan oyuncak hayvanlar, örtüler, araba koltukları, elektrik süpürgesi** ile temizlenmeli ve 2 gün kullanılmamalıdır. Böceklerle karşı kullanılan spreylere kullanılmamasına gerek yoktur.
9. Çocuğunuzun bitlendiğini okuluna, ana okuluna, çocuk yuvalarına, komşularına v.b. **bildirin.**
10. **Başlıklar, takkeler, eşarplar, bisiklet kaskları, taraklar, fırçalar, tokalar ve saç bantları** değiş tokuş edilmemeli ve özel olarak saklanmalıdır.
11. **Uzun saçlar** bağlanmalıdır.
12. **Düzenli olarak kontrol edin. Biti ne kadar erken teşhis ederseniz, tedavisi o kadar kolay olur. Bu yöntem hem çocuğunuzun hem de diğer kişileri korur.**

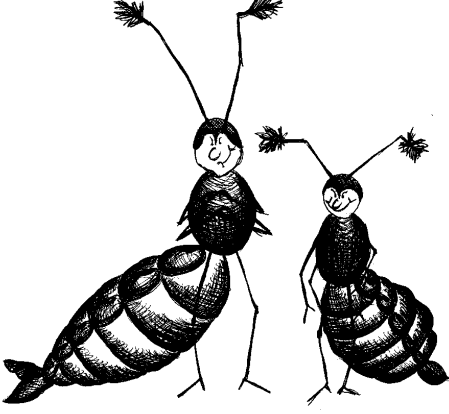
**Sirke ve bitin elle yok edilmesi her durumda tedavinin en önemli aşamasıdır.**

**Düzenli kontroller en önemli tedbirdir**

türkisch 2

© [www.kopflaus.ch](http://www.kopflaus.ch)

Datum \_\_\_\_\_



## Sakin olun!

Bitler geldi!

\_\_\_\_\_ ' in sevgili velileri,

Çocuğunuzun okulunda veya anaokulunda bazı çocukların başında bit bulundu. Önümüzdeki günlerde çocuğunuzda da bit bulabilirsiniz.

Bitlenmenin pislik-temizlikle hiç ilgisi yoktur ve sık sık ortaya çıkar. Bitin geçmesi bitli kişinin kafasıyla temasla olur. Ama aynı şekilde baş örtüsü, şapka, tarak veya özel eşyaların değiş tokuşuyla da geçer. Bit zıplamaz ve uçmaz. Ev hayvanlarından geçmesi mümkün değildir. Suyla (yüzme havuzunda) geçmesi de olanaksızdır.

Bitin yayılmasını önlemek için yardımcı olunuz. Önümüzdeki haftalarda çocuğunuzun düzenli olarak kontrol ediniz! Biti ne kadar erken teşhis ederseniz, tedavisi o kadar kolay olur.

Çocuğunuzda bit bulursanız, bunu okula, anaokuluna, çocuk yuvalarına, oyun arkadaşlarının velilerine bildirin. Bu ailenizi ve başkalarını korumanın en iyi yoludur.

**Katkılarınızdan dolayı teşekkür ederiz.**

türkisch 1

**www.kopflaus.ch**