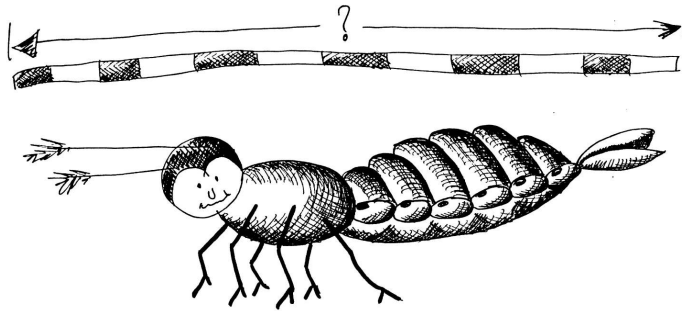


Den Läusen 12 Nasenlängen



voraus

Das Wichtigste
auf einer Seite

1. **Jedermann** kann Kopfläuse bekommen. Die Übertragung erfolgt hauptsächlich durch direkten Kopf zu Kopf Kontakt, aber auch durch das Teilen und Austauschen von Kopfbedeckung, Kämmen und anderen persönlichen Gegenständen.
2. Nur durch ein **wiederholtes und genaues Untersuchen** des ganzen Haares, kann ein Befall ausgeschlossen werden.
3. Untersucht werden sollen jene, die sich am **Kopf kratzen** oder in deren **sozialer Umgebung** (Klasse, Kindergarten, Turnverein, Familie etc.) Läuse vorkommen.
4. Für die **Behandlung mit chemischen Produkten** ("Lausshampoos") lassen Sie sich zuvor in der Apotheke beraten. **Behandelt werden soll nur, wer wirklich Läuse hat. Schwangere oder stillende Frauen**, Personen, die an Krankheiten oder Verletzungen der Kopfhaut, an Allergien, Asthma, Epilepsie oder anderen **vorbestehenden Krankheiten** leiden, müssen vor einer Anwendung den Arzt konsultieren. Führen Sie **keine vorbeugende Behandlung** durch. Vermeiden Sie **wiederholte Behandlungen** (mehr als in der Packungsbeilage angegeben sind).
5. Die Packungsbeilage muss für die Verwendung von Anti-Laus-Mitteln genau befolgt werden. **Zum Ausspülen des Produkts** muss der Kopf vornüber über den Badewannenrand oder das Lavabo gehalten werden; niemals in der gefüllten Badewanne oder stehend unter der Dusche auswaschen. Die Augen mit einem Lappen abdecken. Nur in gut belüfteten Räumen anwenden. Das Tragen von Gummihandschuhen ist empfehlenswert.
6. **Für eine komplette Behandlung müssen alle Nissen entfernt werden:** Dies gelingt mit speziellen Nissenkämmen (kein Plastik) oder mit den Fingernägeln.
7. *Die eventuelle Lausübertragung über Gegenstände hat einen geringen Stellenwert gegenüber der Übertragung durch direkten Körperkontakt! Auch gibt es keine Läusenester.* **Polstermöbel, Stofftiere, Decken, Autositze** etc. werden am besten mit dem Staubsauger gereinigt. **Bettwäsche und getragene Kleider** sollen ebenfalls mit dem Staubsauger gereinigt oder können bei 60 Grad gewaschen werden. Bürsten, Kämmen etc. können für 10 Minuten in heisses (nicht kochendes!) Wasser eingelegt werden. Insektizid-Sprays sind nicht nötig.
8. **Benachrichtigen** Sie Schule, Kindergarten, Kinderkrippen, Hort, Nachbarn etc
9. **Hüte, Kappen, Schals, Velohelme, Haarutensilien wie Kämmen, Bürsten, Haarspangen und -bänder etc.** dürfen nicht ausgetauscht werden und müssen separat aufbewahrt werden.
10. **Lange Haare** müssen zusammengebunden werden.
11. **Führen Sie regelmässig Kontrollen durch. Je früher Sie einen Lausbefall entdecken, desto einfacher ist er zu behandeln. Dies schützt Ihr Kind und auch andere!**

Die Entfernung der Nissen und Läuse von Hand oder Nissenkamm ist in jedem Fall wichtiger Teil der Behandlung!

Regelmässige Kontrollen sind die beste Vorbeugung!

www.kopflaus.ch

Datum _____



Ruhig Blut!

Die Läuse sind da

Liebe Eltern von _____

In der Schule oder im Kindergarten Ihres Kindes sind bei einzelnen Kindern Kopfläuse festgestellt worden. Es ist möglich, dass auch bei Ihrem Kind in der nächsten Zeit Läuse gefunden werden.

Läusebefall hat nichts mit schlechter Hygiene zu tun und kommt sehr häufig vor. Auch tägliches Haare waschen schützt nicht vor einem Befall. Die Übertragung erfolgt hauptsächlich durch direkten Kopf zu Kopf Kontakt, aber auch durch ausgetauschte Kopfbedeckung, Haarkämme oder andere persönliche Gegenstände. Springen oder fliegen können Läuse nicht. Eine Ansteckung durch Haustiere ist nicht möglich. Auch eine Übertragung über Wasser (Schwimmbad) ist nicht möglich.

Helfen Sie mit, die Ausbreitung der Kopfläuse zu verhindern: Kontrollieren Sie Ihr Kind in den nächsten Wochen regelmässig! Je früher ein Befall mit Läusen entdeckt wird, desto einfacher ist er zu behandeln.

Wenn Sie bei Ihrem Kind Kopfläuse entdecken, informieren Sie Schule, Kindergarten, Tagesheim, Kinderkrippe etc. und Eltern von Spielkameraden. Dies ist der beste Weg, ihre Familie und andere zu schützen.

Vielen Dank für Ihre Mitarbeit.

www.kopflaus.ch