



KANTON  
OBWALDEN

---

# **Finanzstatistik 2007 der Einwohnergemeinden des Kantons Obwalden**

Finanzkontrolle Obwalden  
Dorfplatz 9  
6061 Sarnen

[finanzkontrolle@ow.ch](mailto:finanzkontrolle@ow.ch)

Das Harmonisierte Rechnungsmodell ermöglicht mit seinen einheitlichen Grundsätzen zur Rechnungsführung die Berechnung von Finanzkennzahlen, die aussagekräftig und vergleichbar sind.

Mit wenigen Kennzahlen kann die Finanzlage in kurzer Zeit analysiert werden. Kennzahlen stellen ein nützliches Instrument bei der Beurteilung einer finanzpolitischen Situation dar, allerdings kann die Aussagekraft auch eingeschränkt sein. So ist es möglich, dass ein öffentliches Gemeinwesen auf Grund der Kennzahlen eine durchaus gesunde Finanzlage ausweist (z.B. hoher Selbstfinanzierungsgrad oder tiefe Verschuldung), diese positive Tatsache aber nicht einer umsichtigen Finanzpolitik, sondern einer möglicherweise Vernachlässigung von Neu- und Ersatzinvestitionen über Jahre hinweg zuzuschreiben ist.

Zudem kann mit Hilfe der Daten aus der Finanzbuchhaltung nicht aufgezeigt werden, welche Leistungen die Gemeinden erbringen. Es wird nicht ersichtlich, welche Aufgaben die einzelnen Gemeinden erfüllen und in welcher Qualität und Quantität diese ausgeführt werden.

Auf Grund eines gewissen Interpretationsspielraums bei der Rechnungsführung sind auch Abweichungen zwischen den einzelnen Gemeinwesen möglich, die bei der statistischen Auswertung mit den vorhandenen einfachen Mitteln nicht korrigiert werden können.

In der vorliegenden Dokumentation wurden zur Beurteilung der Finanzlage der Obwaldner Einwohnergemeinden neun Kennzahlen nach einem einheitlichen System berechnet. Die Broschüre ist mit weiteren Zahlenvergleichen ergänzt. Die Zahlenreihen der Kennzahlen basieren über fünf Jahre und bieten eine Übersicht über die finanzielle Entwicklung. Die Dokumentation soll den Einwohnergemeinden die Möglichkeit bieten, Erkenntnisse in künftige Voranschläge und in die Finanzplanung einfließen zu lassen. Sie richtet sich auch an weitere interessierte Kreise, die einen Überblick über die Finanzlage der Obwaldner Einwohnergemeinden erhalten wollen.



in Franken

Gemeinden	Laufender Ertrag	Laufender Aufwand	Ordentliche Abschreibungen	Abschreibungen auf dem Bilanzfehlbetrag	Aufwand (-), Ertragsüberschuss (+) effektiv	Zusätzliche Abschreibungen	Einlagen in Vorfinanzierungen und Rückstellungen	Entnahmen aus Vorfinanzierungen und Rückstellungen	Aufwand (-), Ertragsüberschuss (+) gem. Rechnung
Sarnen	46'574'160	41'135'994	2'809'620	84'446	2'544'101	0	2'600'000	168'420	112'521
Kerns	19'715'697	16'351'252	1'745'484	0	1'618'961	763'199	485'000	0	370'762
Sachseln	20'348'679	16'283'741	2'954'968	0	1'109'970	766'684	0	0	343'286
Alpnach	19'255'122	16'157'924	1'931'690	0	1'165'508	0	7'000	0	1'158'508
Giswil	16'526'702	13'827'593	1'188'655	0	1'510'454	976'210	300'000	130'000	364'244
Lungern	9'719'895	7'868'356	641'541	85'970	1'124'028	873'728	150'000	0	100'300
Engelberg	22'498'013	18'159'578	2'230'801	0	2'107'633	1'267'193	0	1'000'000	1'840'440
Alle Gemeinden	154'638'267	129'784'438	13'502'758	170'415	11'180'656	4'647'015	3'542'000	1'298'420	4'290'061
Kanton Obwalden	277'152'297	227'826'480	16'956'376	0	32'369'440	18'100'000	22'550'000	10'225'000	1'944'441



Total Nettoaufwand in 1'000 Franken

Gemeinden	Einwohner 31.12.2007	0 Behörden, Verwaltung	1 Rechtssch. Sicherheit	2 Bildung	3 Kultur und Freizeit	4 Gesundheit	5 Soziale Wohlfahrt	6 Verkehr	7 Umwelt Raumord.	8 Volks- wirtschaft	9 Finanzen, o. Steuern	Total Nettoaufwand LR
Sarnen	9'682	1'745 180.23	211 21.79	14'903 1539.25	3'210 331.54	1'658 171.25	2'216 228.88	1'107 114.34	753 77.77	186 19.21	680 70.23	26'669 2754.49
Kerns	5'523	1'148 207.86	53 9.60	8'114 1469.13	145 26.25	617 111.71	526 95.24	332 60.11	108 19.55	155 28.06	-1'145 -207.31	10'053 1820.21
Sachseln	4'577	1'233 269.39	162 35.39	6'800 1485.69	729 159.27	571 124.75	747 163.21	418 91.33	480 104.87	66 14.42	2'170 474.11	13'376 2922.44
Alpnach	5'250	929 176.95	141 26.86	7'026 1338.29	188 35.81	842 160.38	1'141 217.33	528 100.57	189 36.00	41 7.81	752 143.24	11'777 2243.24
Giswil	3'474	933 268.57	201 57.86	5'606 1613.70	137 39.44	390 112.26	604 173.86	778 223.95	354 101.90	293 84.34	-2'591 -745.83	6'705 1930.05
Lungern	2'044	574 280.82	93 45.50	3'630 1775.93	69 33.76	358 175.15	242 118.40	657 321.43	102 49.90	126 61.64	-1'979 -968.20	3'872 1894.32
Engelberg	3'767	1'827 485.00	171 45.39	5'461 1449.69	652 173.08	521 138.31	895 237.59	1'332 353.60	174 46.19	197 52.30	1'615 428.72	12'845 3409.88
<b>Total</b>	<b>34'317</b>	<b>8'389</b> 244.46	<b>1'032</b> 30.07	<b>51'540</b> 1501.88	<b>5'130</b> 149.49	<b>4'957</b> 144.45	<b>6'371</b> 185.65	<b>5'152</b> 150.13	<b>2'160</b> 62.94	<b>1'064</b> 31.01	<b>-498</b> -14.51	<b>85'297</b> 2485.56

Bemerkung: ohne zusätzliche Abschreibungen, Einlagen in und Entnahmen aus Vorfinanzierungen und Rückstellungen



Aufwand in 1'000 Franken

Gemeinden	Einwohner 31.12.2007	30 Personal- aufwand	31 Sach- aufwand	32 Passiv- zinsen	33 Abschrei- bungen	34 Anteile, Beiträge	35 Entschäd. G'wesen	36 Eigene Beiträge	37 Durchl. Beiträge	38 Einlagen in SF	39 Interne Verrech.	Total Aufwand LR
Sarnen	9'682	17'795 1837.95	9'236 953.94	639 66.00	2'998 309.65	0 0.00	1'085 112.06	7'801 805.72	31 3.20	1'564 161.54	3'048 314.81	44'197 4564.86
Kerns	5'523	9'042 1637.15	2'408 435.99	642 116.24	1'801 326.09	0 0.00	272 49.25	2'214 400.87	417 75.50	116 21.00	1'184 214.38	18'096 3276.48
Sachseln	4'577	8'208 1793.31	3'097 676.64	643 140.49	3'032 662.44	0 0.00	723 157.96	2'386 521.30	0 0.00	418 91.33	732 159.93	19'239 4203.41
Alpnach	5'250	8'252 1571.81	2'196 418.29	531 101.14	2'018 384.38	0 0.00	459 87.43	3'350 638.10	0 0.00	522 99.43	767 146.10	18'095 3446.67
Giswil	3'474	5'968 1717.90	1'576 453.66	505 145.37	1'282 369.03	0 0.00	132 38.00	2'062 593.55	0 0.00	58 16.70	3'433 988.20	15'016 4322.39
Lungern	2'044	3'537 1730.43	1'049 513.21	269 131.60	744 363.99	0 0.00	421 205.97	1'283 627.69	0 0.00	256 125.24	1'037 507.34	8'596 4205.48
Engelberg	3'767	7'295 1936.55	3'557 944.25	973 258.30	2'294 608.97	0 0.00	383 101.67	4'997 1326.52	0 0.00	451 119.72	441 117.07	20'391 5413.06
<b>Total</b>	<b>34'317</b>	<b>60'097</b> 1751.23	<b>23'119</b> 673.69	<b>4'202</b> 122.45	<b>14'169</b> 412.89	<b>0</b> 0.00	<b>3'475</b> 101.26	<b>24'093</b> 702.07	<b>448</b> 13.05	<b>3'385</b> 98.64	<b>10'642</b> 310.11	<b>143'630</b> 4185.39

Bemerkung: ohne zusätzliche Abschreibungen und Einlagen in Vorfinanzierungen und Rückstellungen



Ertrag in 1'000 Franken

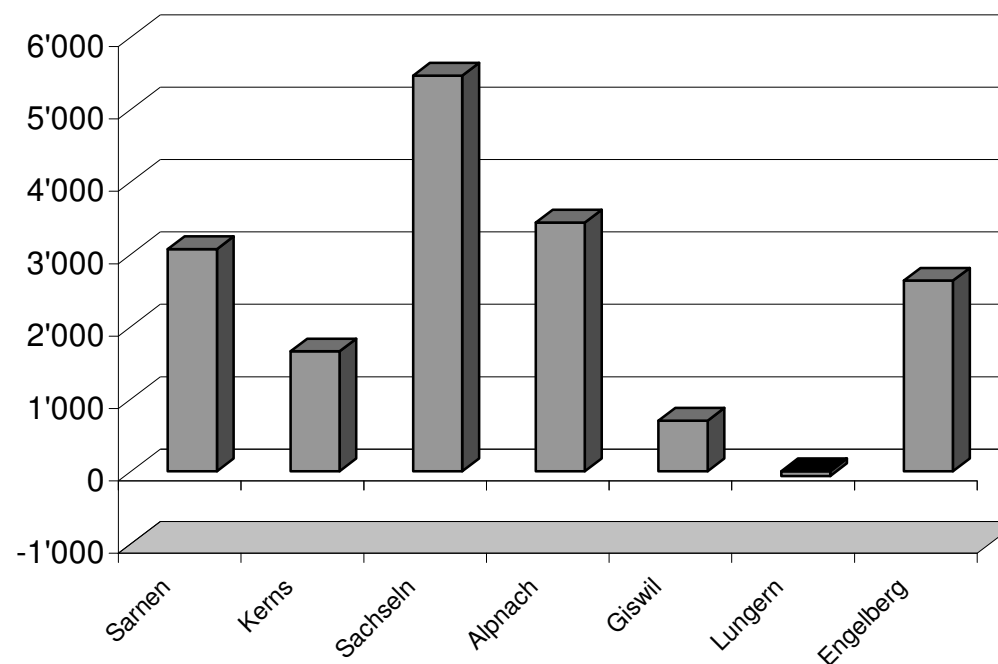
Gemeinden	Einwohner 31.12.2007	40 Steuern	41 Regalien, Konzessionen	42 Vermögens- erträge	43 Engelte	44 Anteile, Beiträge	45 Rückerst. G'wesen	46 Beiträge m. Zweckb.	47 Durchl. Beiträge	48 Entnahmen aus SF	49 Interne Verrech.	Total Ertrag LR
Sarnen	9'682	29'292 3025.41	11 1.14	922 95.23	10'354 1069.41	1'248 128.90	576 59.49	1'167 120.53	31 3.20	93 9.61	3'048 314.81	46'742 4827.72
Kerns	5'523	12'178 2204.96	178 32.23	510 92.34	2'651 479.99	1'779 322.11	545 98.68	250 45.27	417 75.50	24 4.35	1'184 214.38	19'716 3569.80
Sachseln	4'577	14'561 3181.34	238 52.00	406 88.70	2'718 593.84	621 135.68	5 1.09	904 197.51	0 0.00	164 35.83	732 159.93	20'349 4445.93
Alpnach	5'250	13'024 2480.76	0 0.00	379 72.19	3'290 626.67	977 186.10	134 25.52	682 129.90	0 0.00	9 1.71	767 146.10	19'262 3668.95
Giswil	3'474	8'350 2403.57	114 32.82	322 92.69	1'809 520.73	1'793 516.12	150 43.18	422 121.47	0 0.00	164 47.21	3'402 979.27	16'526 4757.05
Lungern	2'044	5'358 2621.33	307 150.20	173 84.64	1'011 494.62	1'403 686.40	0 0.00	431 210.86	0 0.00	0 0.00	1'037 507.34	9'720 4755.38
Engelberg	3'767	15'604 4142.29	734 194.85	1'101 292.28	3'163 839.66	550 146.00	16 4.25	659 174.94	0 0.00	230 61.06	441 117.07	22'498 5972.39
<b>Total</b>	34'317	98'367 2866.42	1'582 46.10	3'813 111.11	24'996 728.39	8'371 243.93	1'426 41.55	4'515 131.57	448 13.05	684 19.93	10'611 309.21	154'813 4511.26

Bemerkung: ohne Entnahmen aus Vorfinanzierungen und Rückstellungen

in 1'000 Franken

Gemeinden	Einwohner 31.12.2007	5 Ausgaben	6 Einnahmen	Netto- investitionen
Sarnen	9'682	4'651 480.38	1'581 163.29	3'070 317.08
Kerns	5'523	4'699 850.81	3'041 550.61	1'658 300.20
Sachseln	4'577	6'339 1384.97	872 190.52	5'467 1194.45
Alpnach	5'250	4'127 786.10	689 131.24	3'438 654.86
Giswil	3'474	794 228.55	94 27.06	700 201.50
Lungern	2'044	563 275.44	627 306.75	-64 -31.31
Engelberg	3'767	3'220 854.79	585 155.30	2'635 699.50
<b>Total</b>	<b>34'317</b>	<b>24'393</b> 710.81	<b>7'489</b> 218.23	<b>16'904</b> 492.58

**Nettoinvestitionen 2007**





Bestand in 1'000 Franken

Gemeinden	Einwohner 31.12.2007	10 Finanz- vermögen	11 Verwaltungs- vermögen	12 Spezial- finanz.	13 Bilanzfehl- betrag	Total Aktiven		20 Fremdkapital	21 Verrechnung	22 Spezial- finanz.	23 Eigenkapital	Total Passiven
Sarnen	9'682	20'346 2101.43	20'687 2136.65	321 33.15	0 0.00	41'354 4271.22		32'869 3394.86	1 0.10	8'372 864.70	112 11.57	41'354 4271.22
Kerns	5'523	13'245 2398.15	19'428 3517.65	0 0.00	0 0.00	32'673 5915.81		26'959 4881.22	0 0.00	1'111 201.16	4'603 833.42	32'673 5915.81
Sachseln	4'577	10'325 2255.84	30'056 6566.75	920 201.01	0 0.00	41'301 9023.60		23'804 5200.79	66 14.42	233 50.91	17'198 3757.48	41'301 9023.60
Alpnach	5'250	10'373 1975.81	21'024 4004.57	568 108.19	0 0.00	31'965 6088.57		24'306 4629.71	0 0.00	1'490 283.81	6'169 1175.05	31'965 6088.57
Giswil	3'474	6'873 1978.41	12'266 3530.80	0 0.00	0 0.00	19'139 5509.21		16'652 4793.32	0 0.00	1'135 326.71	1'352 389.18	19'139 5509.21
Lungern	2'044	4'952 2422.70	6'972 3410.96	80 39.14	0 0.00	12'004 5872.80		11'441 5597.36	0 0.00	463 226.52	100 48.92	12'004 5872.80
Engelberg	3'767	12'636 3354.39	23'377 6205.73	0 0.00	0 0.00	36'013 9560.13		29'831 7919.03	0 0.00	3'032 804.88	3'150 836.21	36'013 9560.13
Total	34'317	78'750 2294.78	133'810 3899.23	1'889 55.05	0 0.00	214'449 6249.06		165'862 4833.23	67 1.95	15'836 461.46	32'684 952.41	214'449 6249.06



Gemeinden	je 1,0 Steuereinheit und Kopf der Bevölkerung					relative Steuerkraft gegenüber dem kant. Durchschnitt				
	2007 Fr.	2006 Fr.	2005 Fr.	2004 Fr.	2003 Fr.	2007 %	2006 %	2005 %	2004 %	2003 %
Sarnen	764.09	656.62	739.33	718.20	687.24	122.99	113.30	122.53	121.08	117.00
Kerns	466.85	449.24	500.64	476.22	459.05	75.15	77.52	82.97	80.28	78.15
Sachseln	711.43	605.46	652.19	590.54	670.25	114.51	104.47	108.09	99.56	114.11
Alpnach	542.13	551.17	456.70	557.95	572.73	87.26	95.11	75.69	94.06	97.51
Giswil	438.61	417.35	447.57	432.23	413.12	70.60	72.02	74.18	72.87	70.33
Lungern	491.43	494.43	522.74	538.51	632.86	79.10	85.32	86.64	90.79	107.74
Engelberg	787.44	805.36	792.84	735.42	643.85	126.75	138.97	131.40	123.98	109.61
Alle Gemeinden	621.26	579.53	603.37	593.17	587.38	100.00	100.00	100.00	100.00	100.00



Gemeinden	Gemeinde-Steueranteil in Fr.	Anzahl St.-Einh.	Steuern Fr. in 1,0 St.-Einh.	Bevölkerung Stand 31.12.07	1,0 Steuer-Einheiten pro Kopf	
					in Fr.	in %
Sarnen	29'295'643.80	3.96	7'397'889.85	9'682	764.09	122.99
Kerns	12'118'618.25	4.70	2'578'429.41	5'523	466.85	75.15
Sachseln	14'490'180.80	4.45	3'256'220.40	4'577	711.43	114.51
Alpnach	12'950'025.60	4.55	2'846'159.47	5'250	542.13	87.26
Giswil	7'847'211.25	5.15	1'523'730.34	3'474	438.61	70.60
Lungern	5'323'787.10	5.30	1'004'488.13	2'044	491.43	79.10
Engelberg	14'979'802.85	5.05	2'966'297.59	3'767	787.44	126.75
Alle Gemeinden	97'005'269.65	4.55	21'319'839.48	34'317	621.26	100.00

Einwohnerzahl: Stand 31.12. ohne Wochenaufenthalter und Asylbewerber



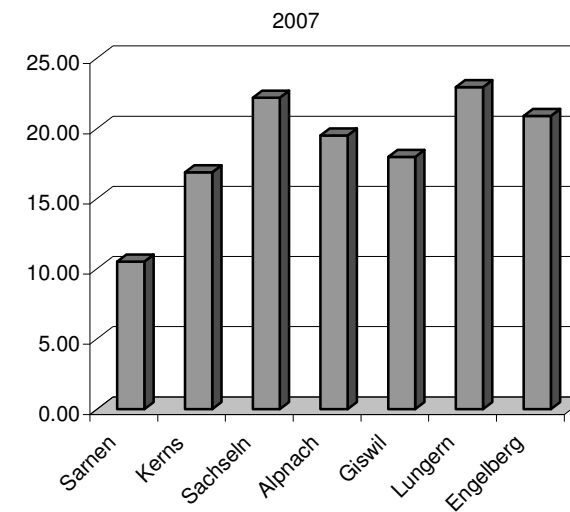
Gemeinden	Selbstfinan- zierungsanteil %	Selbstfinan- zierungsgrad %	Investitions- anteil %	Zinsbelastungs- anteil %	Kapitaldienst- anteil %	Neuverschul- dungsgrad %	Bruttoverschul- dungsanteil %	Eigenkapital- quote %	Nettoverschuldung je Einwohner Fr.
Sarnen	10.51	149.12	10.55	-0.65	5.80	-49.12	56.52	7.04	1'778.76
Kerns	16.88	179.20	24.31	0.75	10.67	-79.20	134.61	14.09	2'504.39
Sachseln	22.20	79.01	29.52	1.33	16.52	20.99	111.67	41.64	3'010.19
Alpnach	19.50	104.82	21.72	1.21	11.66	-4.82	115.69	19.30	2'844.77
Giswil	17.98	324.65	7.13	1.47	10.88	-224.65	117.91	7.06	2'969.10
Lungern	22.94	*	7.88	1.16	8.68	*	119.24	0.84	3'249.37
Engelberg	20.89	173.00	15.72	-0.33	9.89	-73.00	106.66	8.75	4'062.97
Alle Gemeinden	17.07	143.53	17.12	0.38	9.88	-43.53	98.37	16.55	2'681.70

Diese Kennzahlen beruhen auf einheitlicher Berechnung durch die Finanzkontrolle.

\* Keine aussagekräftige Werte



Gemeinden	Rechnung 2007	Rechnung 2006	Rechnung 2005	Rechnung 2004	Rechnung 2003
Sarnen	10.51	2.68	13.24	15.79	9.93
Kerns	16.88	14.61	14.50	12.92	15.73
Sachseln	22.20	20.27	16.32	18.30	22.86
Alpnach	19.50	22.01	5.88	21.99	24.46
Giswil	17.98	17.66	13.40	11.43	10.77
Lungern	22.94	24.59	14.66	16.97	26.73
Engelberg	20.89	23.97	20.90	14.14	12.72
Alle Gemeinden	17.07	14.77	14.16	16.03	15.97



#### Definition

Selbstfinanzierung (Abschreibungen total, (+) Ertragsüberschuss / (-) Aufwandüberschuss, (+) Einlagen in (-) Entnahmen aus Vorfinanzierungen) in Prozent des Ertrags der Laufenden Rechnung (ohne durchlaufende Beiträge, Entnahmen aus Spezialfinanzierungen und Interne Verrechnungen)

#### Beurteilungskriterien

unter 0 % nicht vorhanden  
0 - 10 % schwach  
10 - 20 % mittel  
über 20 % gut



Gemeinden	2007			2006	2005	2004	2003	2003 - 2007 Selbstfinan- zierungsgrad über 5 Jahre	1998 - 2007 Selbstfinan- zierungsgrad über 10 Jahre
	Nettoinve- stitionen in Fr. 1'000.--	Selbstfinan- zierung in Fr. 1'000.--	Selbstfinan- zierungsgrad in %	%	%	%	%		
Sarnen	3'070	4'578	149.12	*	225.97	*	577.93	372.68	413.03
Kerns	1'658	2'971	179.20	122.30	128.14	51.02	129.66	107.02	119.50
Sachseln	5'467	4'319	79.01	72.90	31.99	122.68	151.74	72.85	97.38
Alpnach	3'438	3'604	104.82	379.22	125.30	*	105.76	180.65	201.99
Giswil	700	2'273	324.65	1'369.94	568.04	186.95	72.45	243.20	249.05
Lungern	-64	1'958	*	659.00	358.87	156.61	136.78	283.26	184.36
Engelberg	2'636	4'560	173.00	771.36	441.35	340.31	*	379.94	131.85
Alle Gemeinden	16'904	24'263	143.53	234.30	122.86	231.56	162.28	167.65	161.46

\* Keine aussagekräftige Werte

#### Definition

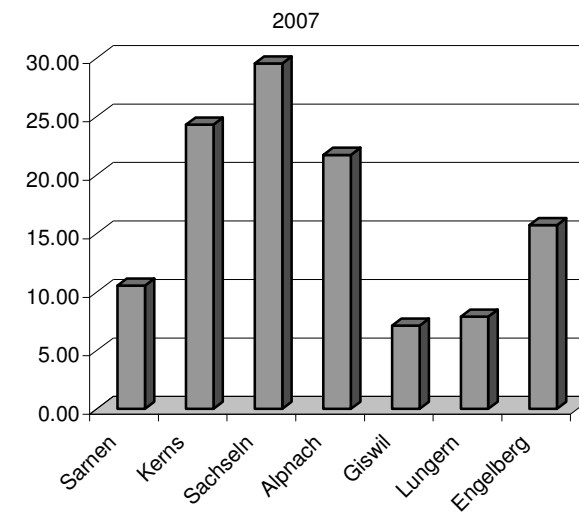
Selbstfinanzierung in Prozent der Nettoinvestitionen (ohne Investitionen ins Finanzvermögen)

#### Beurteilungskriterien

unter 70 %    problematisch  
70 - 100 %    vertretbar bis gut  
über 100 %    sehr gut



Gemeinden	Rechnung 2007	Rechnung 2006	Rechnung 2005	Rechnung 2004	Rechnung 2003
Sarnen	10.55	2.66	8.73	0.81	6.86
Kerns	24.31	28.78	18.25	31.31	19.93
Sachseln	29.52	32.00	70.54	23.63	20.32
Alpnach	21.72	10.10	6.67	7.06	33.22
Giswil	7.13	2.21	3.55	8.28	19.54
Lungern	7.88	14.13	11.14	18.51	35.36
Engelberg	15.72	6.68	9.19	7.23	4.39
Alle Gemeinden	17.12	12.87	17.08	11.43	16.11



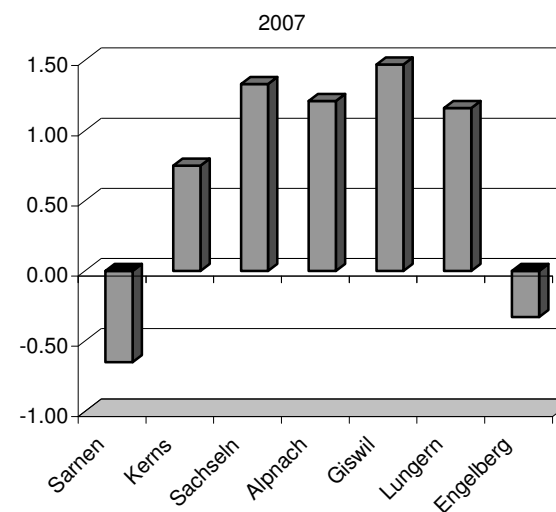
**Definition**

Bruttoinvestitionen in Prozent der konsolidierten Gesamtausgaben (Ausgaben ohne Abschreibungen, durchl. Beiträge, Einlagen in Spezialfinanzierungen und Interne Verrechnungen)

**Beurteilungskriterien**

- unter 10 % tief
- 10 - 20 % mittel
- 20 - 30 % hoch
- über 30 % sehr hoch

Gemeinden	Rechnung 2007	Rechnung 2006	Rechnung 2005	Rechnung 2004	Rechnung 2003
Sarnen	-0.65	-0.15	-0.08	0.33	0.54
Kerns	0.75	1.70	2.21	1.75	1.58
Sachseln	1.33	2.19	3.49	0.57	1.33
Alpnach	1.21	1.49	1.86	2.16	2.27
Giswil	1.47	3.08	3.54	4.59	4.17
Lungern	1.16	1.81	2.81	3.59	3.33
Engelberg	-0.33	0.71	-1.73	3.29	3.61
Alle Gemeinden	0.38	1.11	1.14	1.84	1.98



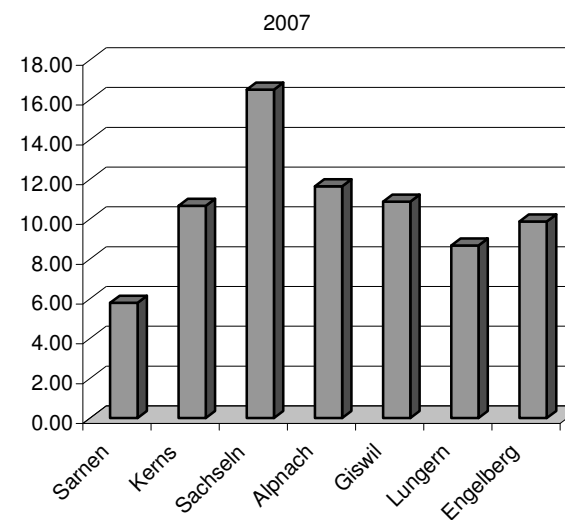
#### Definition

Differenz der Passivzinsen und des Nettovermögensertrags (Vermögensertrag abzüglich Unterhaltsaufwand für die Liegenschaften (baulich, betrieblich, personell) des Finanzvermögens) in Prozent des Ertrags der Laufenden Rechnung (ohne durchlaufende Beiträge, Entnahmen aus Spezialfinanzierungen und Interne Verrechnungen)

#### Beurteilungskriterien

- 0 - 2 % kleine Verschuldung / tief
- 2 - 5 % mittlere Verschuldung / mittel
- 5 - 8 % hohe Verschuldung / hoch
- über 8 % Ueberschuldung / sehr hoch

Gemeinden	Rechnung 2007	Rechnung 2006	Rechnung 2005	Rechnung 2004	Rechnung 2003
Sarnen	5.80	4.58	5.98	7.56	8.42
Kerns	10.67	12.49	12.76	8.81	8.20
Sachseln	16.52	18.14	17.33	13.30	11.51
Alpnach	11.66	12.90	17.15	15.73	15.59
Giswil	10.88	13.46	12.75	14.39	13.25
Lungern	8.68	10.10	15.17	15.28	15.63
Engelberg	9.89	11.08	7.00	13.55	14.84
Alle Gemeinden	9.88	10.44	11.00	11.61	11.64



#### Definition

Passivzinsen und ordentliche Abschreibungen abzüglich Nettovermögensertrag (Vermögensertrag abzüglich Unterhaltsaufwand für die Liegenschaften des Finanzvermögens und abzüglich Buchgewinne des Finanzvermögens) in Prozent des Ertrags der Laufenden Rechnung (ohne durchlaufende Beiträge, Entnahmen aus Spezialfinanzierungen und Interne Verrechnungen)

#### Beurteilungskriterien

0 - 5 % tief  
5 - 15 % tragbar  
15 - 25 % hoch bis sehr hoch  
über 25 % kaum noch tragbar

Gemeinden	Rechnung 2007	Rechnung 2006	Rechnung 2005	Rechnung 2004	Rechnung 2003
Sarnen	-49.12	*	-125.97	*	-477.93
Kerns	-79.20	-22.30	-28.14	48.98	-29.66
Sachseln	20.99	27.10	68.01	-22.68	-51.74
Alpnach	-4.82	-279.22	-25.30	*	-5.76
Giswil	-224.65	-1'269.94	-468.04	-86.95	27.55
Lungern	*	-559.00	-253.87	-56.61	-36.78
Engelberg	-73.00	-671.36	-341.35	-240.31	*
Alle Gemeinden	-43.53	-134.30	-22.86	-131.56	-62.28

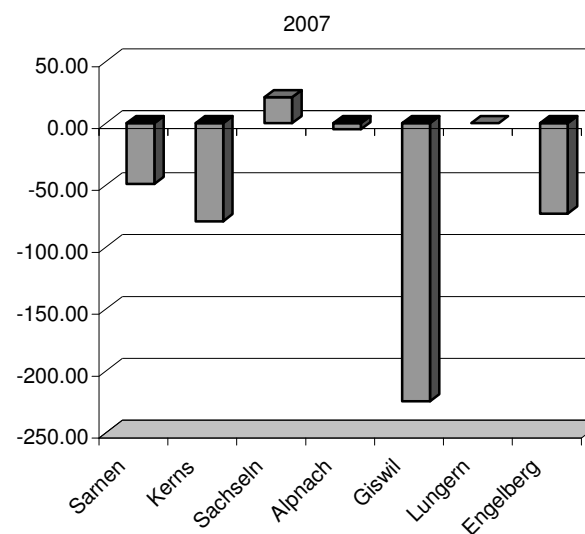
\* Keine aussagekräftige Werte

#### Definition

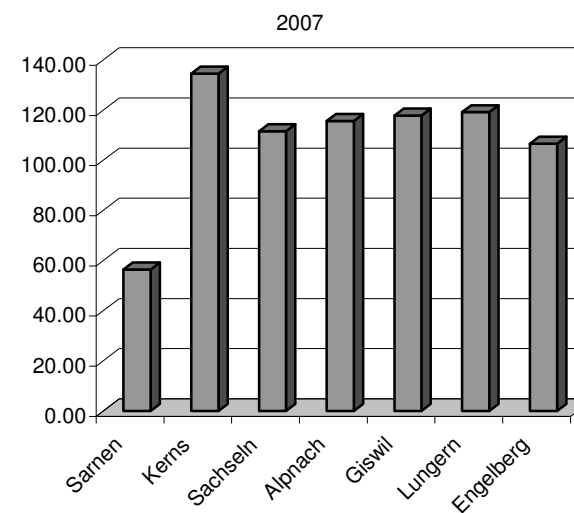
Finanzierungsfehlbetrag (+) / -überschuss (-) in Prozent der Nettoinvestitionen

#### Beurteilungskriterien

- unter 0 % sehr gut
- 0 - 30 % gut bis vertretbar
- 30 - 100 % problematisch



Gemeinden	Rechnung 2007	Rechnung 2006	Rechnung 2005	Rechnung 2004	Rechnung 2003
Sarnen	56.52	61.12	77.81	90.51	90.34
Kerns	134.61	142.61	152.19	145.22	131.19
Sachseln	111.67	120.84	134.86	147.57	73.92
Alpnach	115.69	103.88	123.63	129.98	150.35
Giswil	117.91	143.01	180.63	177.40	176.00
Lungern	119.24	146.68	199.37	171.90	162.47
Engelberg	106.66	139.31	162.85	181.33	188.40
Alle Gemeinden	98.37	108.31	129.95	137.23	128.48



#### Definition

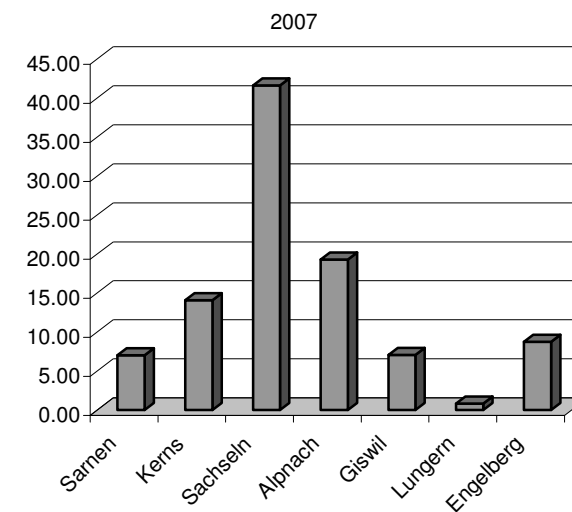
Bruttoschulden (kurz-, mittel- und langfristige Schulden zuzüglich Verpflichtungen für Sonderrechnungen) in Prozent des Ertrags der Laufenden Rechnung (ohne durchlaufende Beiträge, Entnahmen aus Spezialfinanzierungen und Interne Verrechnungen)

#### Beurteilungskriterien

unter 50 % sehr gut  
50 - 100 % gut  
100 - 150 % mittel  
150 - 200 % schlecht  
über 200 % kritisch



Gemeinden	Rechnung 2007	Rechnung 2006	Rechnung 2005	Rechnung 2004	Rechnung 2003
Sarnen	7.04	-0.23	-1.52	-5.28	-13.64
Kerns	14.09	12.41	11.88	11.13	10.20
Sachseln	41.64	41.19	38.02	38.20	49.77
Alpnach	19.30	16.81	12.65	10.76	6.20
Giswil	7.06	4.45	0.42	-2.10	-3.37
Lungern	0.84	-6.00	-12.39	-16.92	-19.18
Engelberg	8.75	3.16	1.28	-0.07	-2.23
Alle Gemeinden	16.55	12.53	9.93	8.34	4.77



**Definition**

Eigenkapital (+) / Bilanzfehlbetrag (-) in Prozent der Passiven

**Beurteilungskriterien**

- 0 - 10 % tief
- 10 - 20 % mittel
- 20 - 30 % hoch
- über 30 % sehr hoch



in Franken

Gemeinden	2007		2006		2005 pro Kopf	2004 pro Kopf	2003 pro Kopf
	insgesamt	pro Kopf	insgesamt	pro Kopf			
Sarnen	17'221'993.97	1'778.76	20'360'486.00	2'124.20	2'219.61	2'350.88	3'026.88
Kerns	13'831'771.35	2'504.39	15'107'200.43	2'775.02	2'951.02	2'997.52	2'571.57
Sachseln	13'777'623.01	3'010.19	12'544'611.79	2'746.19	2'469.57	1'063.65	1'178.38
Alpnach	14'935'065.64	2'844.77	14'753'708.26	2'807.56	3'122.76	3'162.90	4'017.37
Giswil	10'314'660.33	2'969.10	12'313'587.40	3'570.19	4'177.81	4'581.01	4'541.97
Lungern	6'641'714.65	3'249.37	8'617'669.63	4'293.81	5'259.02	5'877.79	6'123.40
Engelberg	15'305'200.69	4'062.97	18'934'388.02	5'070.81	5'205.99	5'461.49	6'740.11
Alle Gemeinden	92'028'029.64	2'681.70	102'631'651.53	3'014.85	3'211.34	3'183.09	3'611.75

**Definition**

Ungedeckte Schuld (Fremdkapital abzüglich Finanzvermögen inkl. Aufrechnungen) dividiert durch Wohnbevölkerung per 31.12.

**Beurteilungskriterien**

unter 1'000 Fr. tiefe Verschuldung  
 1'000 - 3'000 Fr. mittlere Verschuldung  
 3'000 - 5'000 Fr. hohe Verschuldung  
 über 5'000 Fr. sehr hohe Verschuldung